

防災資訊表
Information Table

災害通報單位
Notification Unit

臺中市災害應變中心 Taichung EOC
04-23811119#567
沙鹿區災害應變中心 Shalu District EOC
04-26622101
警察局清水分局 Police Department
04-26222022
消防局沙鹿分隊 Fire Bureau
04-26314471
1999臺中市民一碼通 Citizen Helpline
1999

防災資訊網站
Emergency Information website

經濟部水利署防災資訊服務網
Water Resources Agency,
Ministry of Economic Affairs
http://fhy2.wra.gov.tw/
行政院農委會土石流防災資訊網
Debris Flow Disaster Prevention
Information
http://246.swcb.gov.tw/
NCDR災害情資網
National Science and Technology
Center for Disaster Reduction
http://ceodss.ncdr.nat.gov.tw/
臺中市政府水利局防災資訊網
Water Resources Bureau of
Taichung City Government
https://wrbeochi.taichung.gov.tw/TCSAFep/

緊急聯絡人
Emergency Contact person

里長：謝森慶
Chief of Beishi Vil. : XIE,SEN-QING
電話 Tel : (04)26325758
手機 Phone Number : 0933-433167

避難收容處所
Emergency Shelter

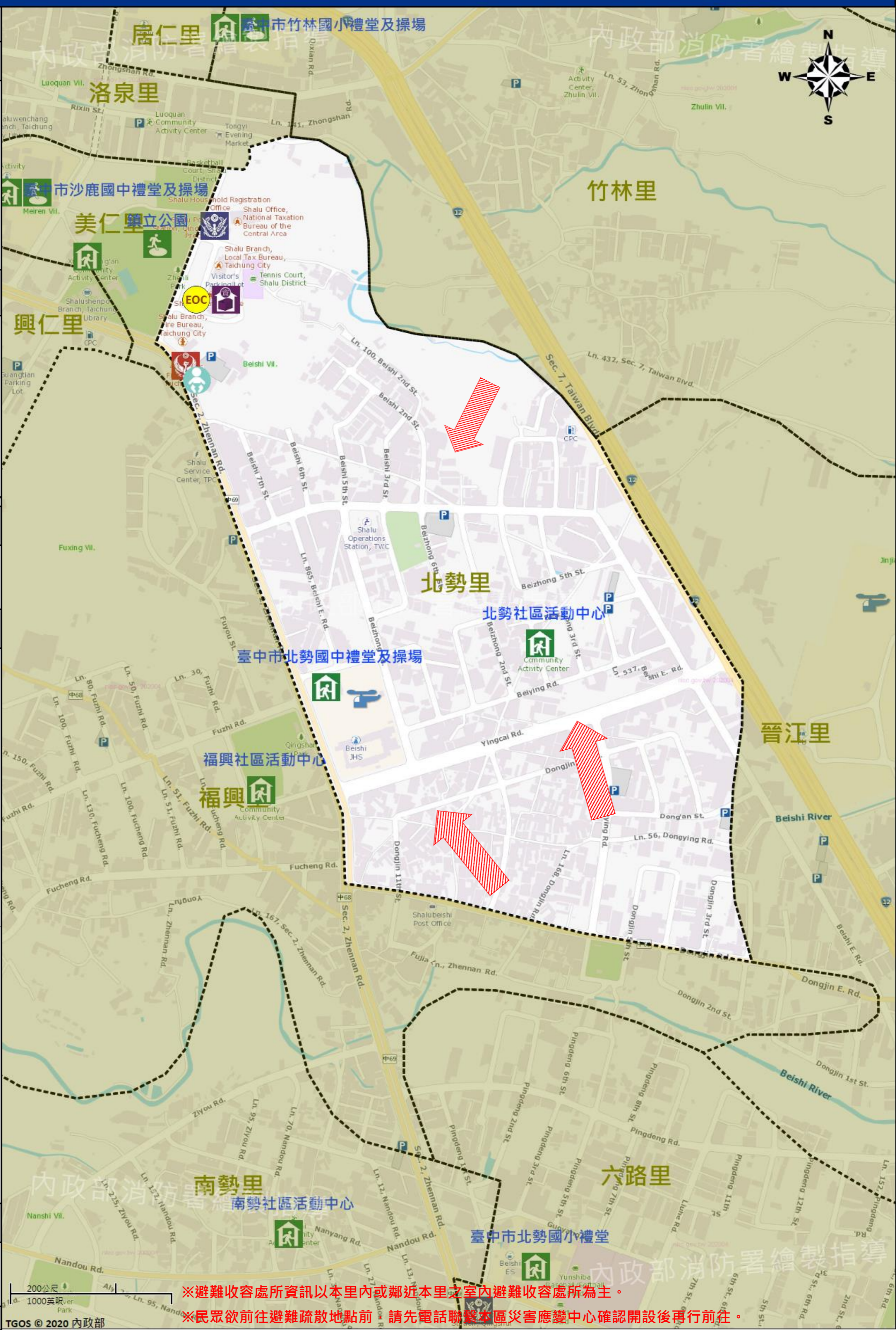
名稱：臺中市北勢國中禮堂及操場
地址：英才路150號 (水) (震)
聯絡人：陳育萱
聯絡電話：(04) 26634152
管理人：陳煒秀
聯絡電話：(04)26322236#732
收容面積：3554平方公尺
容納人數：710人

名稱：北勢社區活動中心
地址：北中三街28號 (水) (震)
聯絡人：陳育萱
聯絡電話：(04)26634152
管理人：陳田清
聯絡電話：0963-491572
收容面積：503平方公尺
容納人數：128人

直升機停機處
Heliport Info

名稱：北勢國中
轄區分隊(電話)：沙鹿分隊(04-26314417)

沙鹿區公所2020年6月製作
Made in Jun 2020 by Shalu District, Taichung City



※避難收容處所資訊以本里內或鄰近本里之室內避難收容處所為主。
※民眾欲前往避難疏散地點前 請先電話聯繫本區災害應變中心確認開設後再行前往。

圖例 legend	防災 Disaster	道路 Road	設施 Facilities	界線 Administrative boundary
	避難疏散方向 Evacuation route	一般道路 Road	室外避難處所 Shelter	區行政界線 District level
	歷史淹水點位 History Flooding Point	縣道 County highway	醫療機構 Hospital	里行政界線 Village level
	歷史坡地災害 History slope point	國道 Highway	社福機構(身障) Disabled Persons	
		臺灣鐵路 TRA	社福機構(老人) Elderly welfare institution	
		臺灣高鐵 THSR	一般護理之家 Nursing Home	
			室內避難處所 Shelter	民生物資儲備處所 Material reserve
			警察單位 Police station	消防單位 Fire agency
			災害應變中心 Emergency Operation Center	直升機停機處 Heliport