

# 臺中市沙鹿區南勢里簡易疏散避難地圖 Nanshi Vil., Shalu District, Taichung City Simple Evacuation Map No.6601300-015(1/1)

<b>防災資訊表</b> Information Table
<b>災害通報單位</b> Notification Unit
臺中市災害應變中心 Taichung EOC 04-23811119#567
沙鹿區災害應變中心 Shalu District EOC 04-26622101
警察局清水分局 Police Department 04-26222022
消防局沙鹿分隊 Fire Bureau 04-26314471
1999臺中市民一碼通 Citizen Helpline 1999

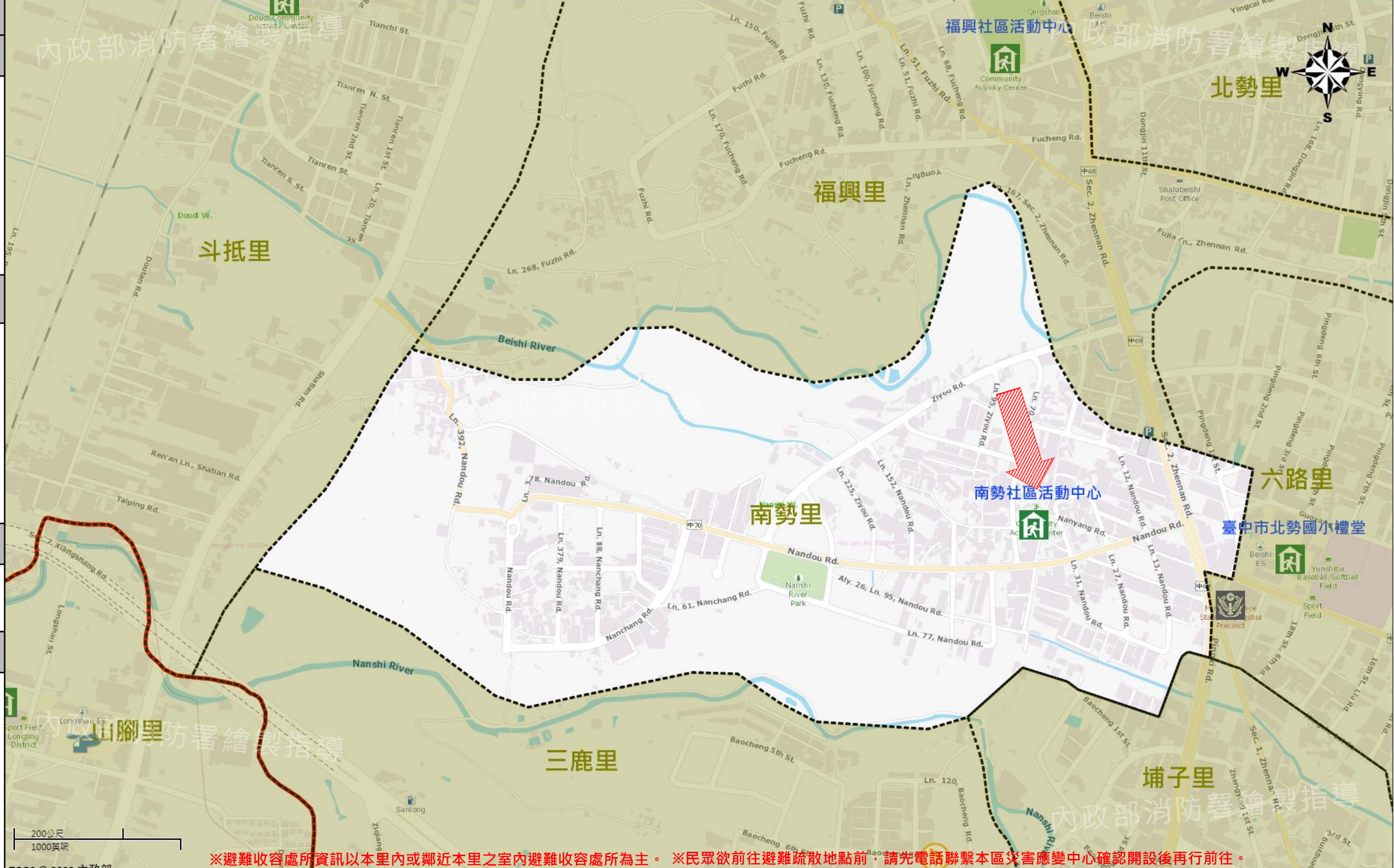
<b>防災資訊網站</b> Emergency Information website
經濟部水利署防災資訊服務網 Water Resources Agency, Ministry of Economic Affairs <a href="http://hy2.wra.gov.tw/">http://hy2.wra.gov.tw/</a>
行政院農委會土石流防災資訊網 Debris Flow Disaster Prevention Information <a href="http://246.web.gov.tw/">http://246.web.gov.tw/</a>
NCDR災害備援網 National Science and Technology Center for Disaster Reduction <a href="http://www.ncdrc.gov.tw/">http://www.ncdrc.gov.tw/</a>
臺中市政府水利局防災資訊網 Water Resources Bureau of Taichung City Government <a href="https://wrb.echi.taichung.gov.tw/TCSAFE/">https://wrb.echi.taichung.gov.tw/TCSAFE/</a>

<b>緊急聯絡人</b> Emergency Contact person
里長：王 楷 Chief of Nanshi Vil. : WANG,KAI 電話 Tel : (04)26637606 手機 Phone Number : 0905-276858

<b>避難收容處所</b> Emergency Shelter
名稱：南勢社區活動中心
地址：南陽路458號 聯絡人：陳育萱 聯絡電話：(04)26634152 管理人：王淑梅 聯絡電話：0921-761539 收容面積：165平方公尺 容納人數：42人



<b>直升機停機處</b> Heliport Info
名稱：龍山國小操場
轄區分隊(電話)：龍井分隊(04-26352894)
沙鹿區公所2020年6月製作 Made in Jun 2020 by Shalu District, Taichung City



※避難收容處所資訊以本里內或鄰近本里之室內避難收容處所為主。※民眾欲前往避難疏散地點前，請先電話聯繫本區災害應變中心確認開設後再行前往。

圖例 legend	防災 Disaster	道路 Road		設施 Facilities			界線 Administrative boundary
	避難疏散方向 Evacuation route	一般道路 Road	省道 Provincial Road	室外避難處所 Shelter	室內避難處所 Shelter	民生物資儲備處所 Material reserve	區行政界線 District level
	歷史淹水點位 History Flooding Point	縣道 County highway	快速道路 Expressway	醫療機構 Hospital	警察單位 Police station	消防單位 Fire agency	里行政界線 Village level
	歷史坡地災害 History slope point	國道 Highway	臺灣鐵路 TRA	社福機構(身障) Disabled Persons	社福機構(老人) Elderly welfare institution	社福機構(兒少) Children welfare	
	臺灣高鐵 THSR		一般護理之家 Nursing Home	災害應變中心 Emergency Operation Center	直升機停機處 Heliport		