

中華民國103年

臺中市沙鹿區



統計年報

STATISTICAL YEARBOOK OF SHALU DISTRICT 2014



美仁里彩繪村

臺中航空站人行陸橋

臺中市沙鹿區公所會計室編印

中華民國104年6月出版

凡 例

- 一、臺中縣、市於民國 99 年 12 月 25 日合併改制為直轄市，本刊 100 年後所列數據係為大臺中市資料，99 年以前數據為統計至 99 年 12 月 31 日止之原臺中縣、市資料合併計算，部分無法併計者則採分別陳列方式。
- 二、本刊所列數字旨在報導本區 103 年主要施政概況及其成果之紀錄，以供施政參考，其涉及國防機密與個別隱私者均未列出。
- 三、本刊所列資料係取自本所各課室暨本區內各機關編報之公務統計報表及臺中市統計年報之資料，加以整理彙編。
- 四、本刊所列數字以 103 年資料為主，但為明瞭歷年施政情形，亦將近年各項資料予以刊載，以利比較。
- 五、本期資料計分土地、人口、行政組織、農林漁牧、工商經濟、財政收支、教育文化、醫療保健、社會福利、政府服務等 10 類，各類分別擇重要項目予以提要分析，以供參閱。
- 六、本刊各表所列金額均為新臺幣，度量衡單位一律採用公制，其中資料原非公制者，均經換算為公制以資劃一俾便比較。表內數字或因尾數四捨五入，故部分總數與細數之間，或有未能吻合情事，計算時仍以原始數據計算。
- 七、本刊各表內所用符號代表意義如下：

「—」：經統計，但無數據	「--」：有數值，但該數值無意義
「…」：數據不明或尚未公佈產出	「0」：有數值但數值不及半單位
「Ⓘ」：修正數	「Ⓟ」：初步統計數
「Ⓛ」：預測數	「Ⓢ」：估計數
- 八、本刊各表內所列「年」係指全年，「年底」係指該年 12 月底，「年度」係指會計年度或其他行政上之措施而特定之年限，「學年度」係指教育年度，即當年 8 月 1 日起至次年 7 月 31 日止，為沿用成例，以每一學年第一學期期初資料代表該一學年度。
- 九、本刊荷蒙本區各單位協助始克編成，謹致謝忱，至於編排校印而產生疏漏之處在所難免，敬請指正。

目 錄

CONTENTS

表次	頁次	Table	Page
歷史沿革	1	The History	1
提要分析	3	Summary Analysis	3
壹. 土地		I. Land	
1-1 已登記土地面積	20	1-1 Classification of Registered Land.....	20
1-2 土地徵收面積	28	1-2 Area of Land Purchased by Government	28
1-3 實施三七五減租成果	30	1-3 Achievements of the Arable Land Rental Reduction to 37.5%	30
貳. 人口		II. Population	
2-1 現住戶數及性比例	32	2-1 Number of Households、Population Density & Sex Ratio	32
2-2 戶籍動態登記	36	2-2 Immigrants and Emigrants	36
2-3 現住人口之年齡分配	44	2-3 Population by Age	44
2-4 現住人口之教育程度 一按年齡別分	60	2-4 Population by Educational Attainment —By Age.....	60
2-5 現住人口之婚姻狀況 一按年齡別分	68	2-5 The Marital Status of the Population —By Age	68
2-6 現住人口之婚姻狀況 一按里別分	70	2-6 The Marital Status of the Population —By Village	70
2-7 現住原住民戶口數	72	2-7 Number of Households of the Aborigines	72
參. 行政組織		III. Administrative Organization	
3-1 本所行政組織	76	3-1 Tanzih District Office Administrative Organization	76
3-2 區公所員工總人數	77	3-2 Total Personnel of Tanzih District Office	77
肆. 農、林、漁、牧		IV. Agriculture, Forestry, Fishery And Husbandry	
4-1 農耕土地面積	78	4-1 Area of Cultivated Land	78
4-2 稻米收穫面積及生產量	80	4-2 Harvested Area of Paddy Field and Rice Production....	80
4-3 農產收穫面積及生產量	84	4-3 Area and Production of Crop Products	84
4-4 現有牲畜數	96	4-4 Number of Livestock at the Year End.....	96
4-5 牲畜屠宰頭數	97	4-5 Number of Livestock Slaughtered	97
4-6 現有家禽數量	98	4-6 Number of Farms at the Year End	98
4-7 乳母牛頭數及產乳量價值	99	4-7 Number of Dairy Cattle ; Quantity & Value of Milk... 99	99

目 錄

CONTENTS

表次	頁次	Table	Page
伍. 工商經濟		V. Industry & Commerce	
5-1 工廠登記現有家數.....	100	5-1 Number of Factories Existing Registered.....	100
5-2 自來水普及率.....	104	5-2 Water Supply Rate of Population Served	104
陸. 財政收支		VI. Finance	
6-1 歲入來源別預決算.....	106	6-1 Budget and Settled Account of Revenues by Sources	106
6-2 歲出預決算.....	108	6-2 Budgets and Settled Account of Expenditures	108
柒. 教育文化		VII. Education	
7-1 所轄國民中學概況.....	110	7-1 The Condition of Junior High School in Shalu District	110
7-2 所轄國民小學概況.....	112	7-2 The Condition of Elementary School in Shalu District	112
捌. 醫療保健		VIII. Public Health	
8-1 醫療機構及其他醫事機構執業醫事人員數	116	8-1 Number of Registered Medical Personnel in Hospitals, Clinics and Other Medical Care Institutions.....	116
8-2 醫院診所病床數.....	118	8-2 Number of Beds in Hospitals and Clinics	118
8-3 藥商家數.....	122	8-3 Number of Pharmaceutical Firms	122
玖. 社會福利		IX. Social Welfare	
9-1 低收入戶數及人數.....	124	9-1 Households and Persons of Low Income Families ...	124
9-2 身心障礙者人數.....	126	9-2 The Disabled Population	126
拾. 政府服務		X. Government Services	
10-1 辦理調解業務—方式別.....	132	10-1 Mediations Conducted—by Mediation Type	132
10-2 辦理調解業務—案件別.....	134	10-2 Mediations Conducted —by Case Type.....	134
10-3 調解委員會組織概況.....	138	10-3 Mediation Committee Organizational Profile	138

歷史沿革

千百年來，大肚山台地都是一片荒山礫石地，人煙稀少，約在四千五百年前，本區已有人煙活動。不過，那是根據「考古資料」說的，並沒有文字的記載。沙鹿，這個台灣中西部海岸平原上的小鎮，臺語叫做「Soa-lak」。

約在西元一六五〇年荷蘭人、西班牙人佔領台灣時，便開始著手進行全台島民調查，當時沙鹿稱為「沙轆社」，共有三十餘戶，是平埔族中的大村落，文獻指出這個族群名為 Papora(拍瀑拉族)。他們的生活以狩獵捕鹿為主，並從事簡單的耕作，種植芋頭、甘藷、玉米等作物。

居住於沙轆社的平埔族原住民，對於本地的拓殖、開墾有相當的貢獻。他們居住在大甲溪以南、大肚溪以北的地區，分為四個聚落，最北的一個是「Gomach」，而「Salach」位於「Gomach」南邊的大肚台地西麓，這是此地最早的文獻記錄。

明鄭以後，漢民族陸續來台開墾大肚山鹿寮山麓，早期山鹿多，漢人來到此地捕捉山鹿，搭建簡單的寮舍，以供休息暫歇或存放獵物。後來漸漸形成村落，此地就叫做鹿寮。鹿寮漸漸繁榮後，有「九萬十八千」的美譽，當時鹿寮地區居民生活富裕，家財上萬元的有九戶，千元以上的有十八戶。

當時並將「Salach」譯為「沙轆社」、「Gomach」譯為「牛罵社」。清雍正年間清總兵藍延珍到中部屯兵開墾，屯兵與平埔族常常發生土地糾紛，在雍正十年(西元1732年)發生嚴重爭執，此時「大甲西社」作亂，沙轆社也參與圍攻彰化縣城，歷經四個多月的戰亂，為清總兵王郡平定，沙轆社被清政府改稱「遷善社」。當時沙轆有南北遷善社，約有百戶人口，其出入口地方稱「社口」。

清乾隆初期，客家人吳瓊華入墾沙轆。為處理開墾戶的事情而建的寮舍，稱為「公館」；沙轆在乾隆年間有同安縣的蔡姓，安溪縣的王姓，南安縣的李姓及晉江縣的蕭姓等家族，陸續到本地拓墾，「沙轆新庄」漸漸形成。至嘉慶年間沙轆已發展為南北交通必經之地。設有塘兵房三間，駐防守兵十五名，道光、咸豐年間，晉江縣的顏等姓家族、安溪的白姓家族，不斷的拓墾，平埔族則遷往埔里，少數遷到「噶瑪蘭」(現今宜蘭)。

十八世紀末葉，「沙轆街」、「牛罵街」的名稱，已寫入地方志書。所謂的「街」，是指人煙稠密的街市，住民多以商業為生，是一地方交通產業之中心，與住民從事耕稼、伐木、捕魚的「庄」及原住民聚落的「社」，有很明顯的區別。

「沙轆」沿用三百餘年，到日治時期大正九年，日本政府把「沙轆街」、「牛罵街」因名稱不雅而改為今日優雅的「沙鹿」、「清水」，但沙鹿的臺語音和荷蘭人記載原住民平埔族的發音「Salach」仍相去不遠。

昭和十二年，「沙鹿庄」改為「沙鹿街」，二戰後沙鹿街改為「沙鹿鎮」，隸屬臺中縣。民國 99 年 12 月 25 日，臺中縣市合併為直轄市，沙鹿鎮改稱沙鹿區，隸屬臺中市轄域。沙鹿歷經先民的墾荒經營建設，已成為海線的重鎮。

民國 81 年行政區域重劃前，轄下的里有：居仁、洛泉、沙鹿、美仁、興仁、斗抵、鹿峰、鹿寮、竹林、犁分、福興、北勢、晉江、六路、南勢、埔子、公明、清泉、西勢等共 19 個里。

民國 81 年 6 月 1 日，興仁里細分為興安、興仁 2 里，本區轄下村里有居仁、洛泉、沙鹿、美仁、興仁、興安、斗抵、鹿峰、鹿寮、竹林、犁分、福興、北勢、晉江、六路、南勢、埔子、公明、清泉、西勢等 20 個里，共 383 鄰計 14,452 戶。91 年 2 月 7 日埔子里細分埔子、三鹿等 2 個里，本區轄下計居仁、洛泉、沙鹿、美仁、興仁、興安、斗抵、鹿峰、鹿寮、竹林、犁分、福興、北勢、晉江、六路、南勢、埔子、三鹿、公明、清泉、西勢等 21 個里。

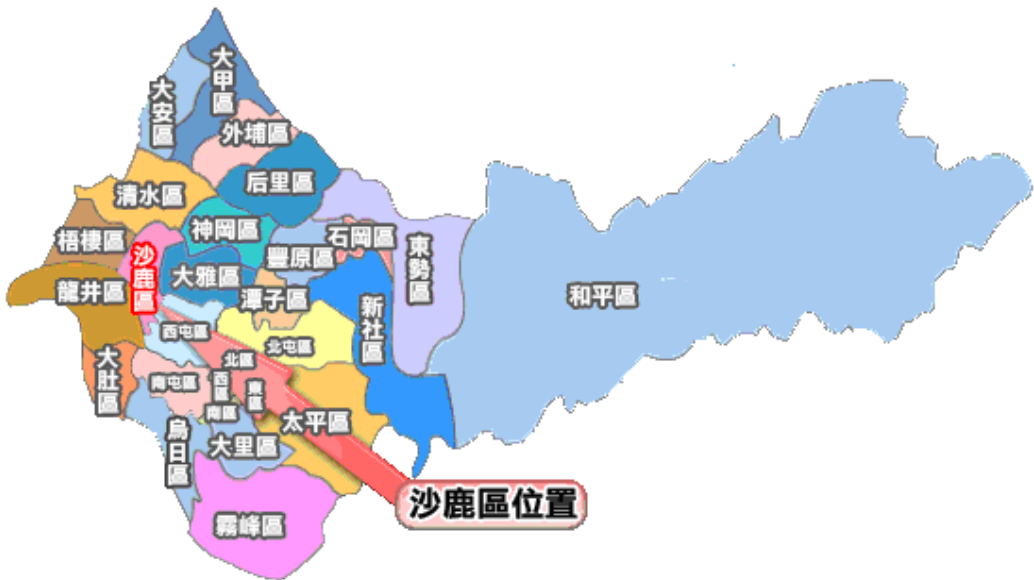
本區鄰里的調整，民國 81 年至民國 87 年鄰里數不變，均維持 383 鄰，至民國 88 年鄰里調整為 409 鄰計 17,066 戶，直至 92 年鄰里均未變動。民國 93 年三鹿里 15 鄰調整為 18 鄰，六路里 14 鄰調整為 16 鄰，北勢里 26 鄰調整為 30 鄰，鹿峰里 27 鄰調整為 28 鄰，本區成為 426 鄰計 19,358 戶。民國 94 年增至 431 鄰計 19,934 戶，鄰里調整為：埔子里 16 鄰調整為 18 鄰，福興里 16 鄰調整為 18 鄰，興仁里 18 鄰調整為 21 鄰。至民國 103 年 12 月底里鄰未再整編，本區共編 21 里 431 鄰 27,099 戶。

提要分析

壹、土地

臺中市沙鹿區東西長 4.8 公里，南北寬 7.88 公里，面積 40.4604 平方公里，幅員廣闊，依山近海景色怡人，中心位置約於東經 120.5 度北緯 24.3 度，平均海拔 65 公尺，東依大肚山麓，隔山與西屯區、大雅、神岡兩區為界，西鄰臺灣海峽與梧棲區接壤，南連龍井區，北與清水區毗鄰，氣候乾燥季風強烈，夏秋多雨，氣候溫和，土地肥沃，年平均溫 22.8 度，極適宜農作，無酷熱嚴冬，四季如春。

臺中市行政區域圖



資料來源：臺中市政府。

本區地形主體由大肚山台地和清水隆起海岸平原所組成，本區面積東西長 4.8 公里，南北寬 7.88 公里，面積 40.4604 平方公里，占臺中市土地總面積 1.83%，其中台地地形面積約為 35.62 平方公里，為本區地形的主體，平原地形面積並不大，約有 4.84 平方公里，呈南北狹長形，寬約只有 1 公里左右，為本區精華地帶，也為市街區所在。

貳、人口

一、人口分布

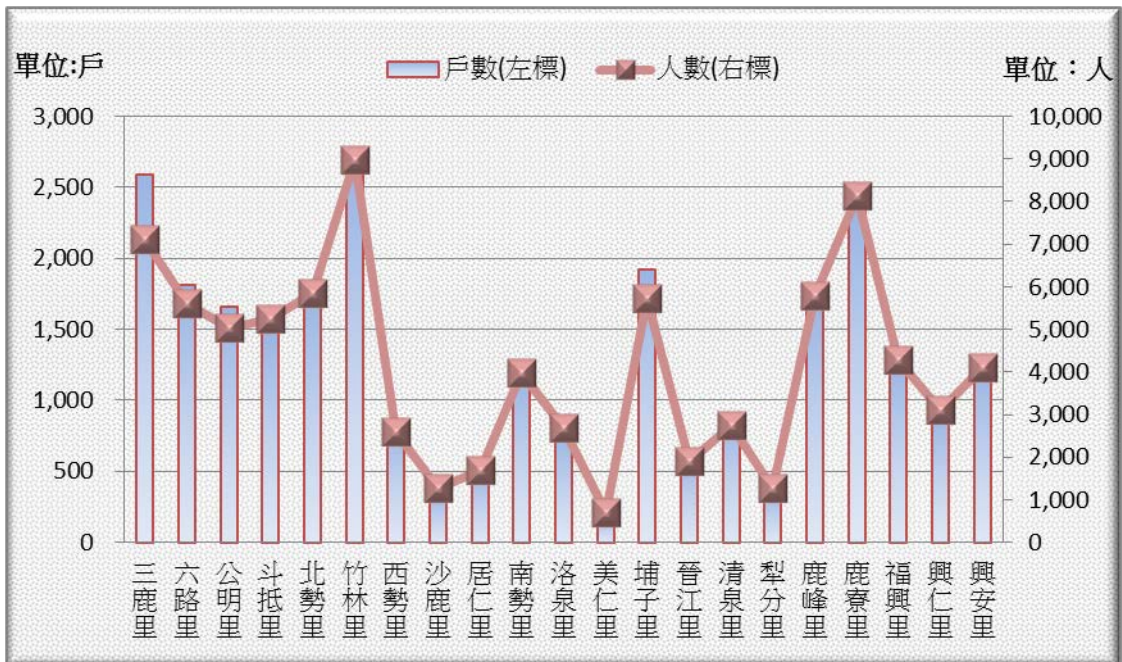
根據戶籍登記資料顯示（按我國戶口統計採用事件發生登記制度），本區 103 年底人口已達 87,742 人，較 102 年底增加 1,437 人或增加 1.67%。

根據統計，民國 103 年全年遷入本區人口數為 4,111 人，而自本區遷出人口數為 3,388 人。

戶數方面：民國 103 年底全區總戶數為 27,099 戶，較 102 年底增加 728 戶或增加 2.76%，戶量(每戶平均人口數)為 3.24 人，較 102 年底減少 0.03 人或減少 0.92%。

就各村里人口分布情形觀之，民國 103 年底以竹林里為 8,983 人最多（占 10.24%）；鹿寮里為 8,120 人（占 9.25%）居次；三鹿里為 7,106 人（占 8.10%）居第三位；而美仁里為 708 人為最少（占 0.81%）。

沙鹿區 103 年底各里人口數戶數

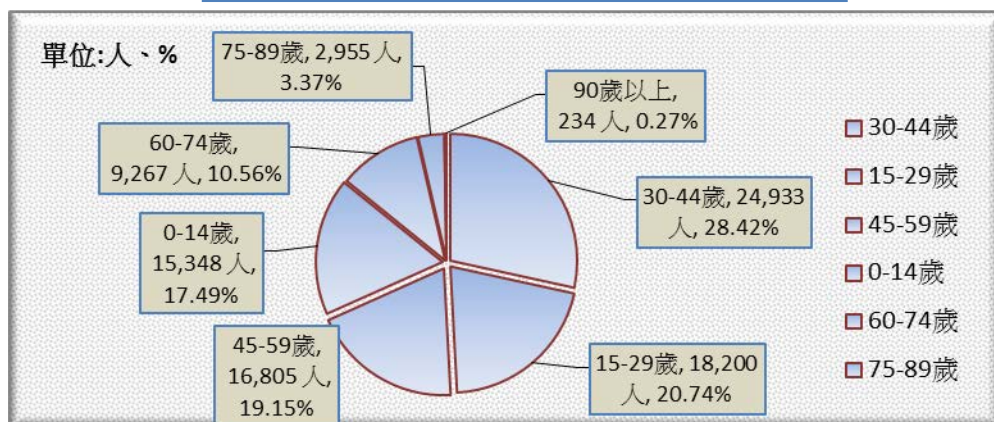


資料來源：臺中市沙鹿區戶政事務所。

二、年齡分配

本區民國 103 年底人口年齡分配，0 至 14 歲為 15,348 人（占 17.49%），15 至 29 歲為 18,200 人（占 20.74%），30 至 44 歲為 24,933 人（占 28.42%），45 至 59 歲為 16,805 人（占 19.15%），60 至 74 歲為 9,267 人（占 10.56%），75 至 89 歲為 2,955 人（占 3.37%），90 歲以上為 234 人（占 0.27%）。

沙鹿區 103 年底現住人口年齡結構圖

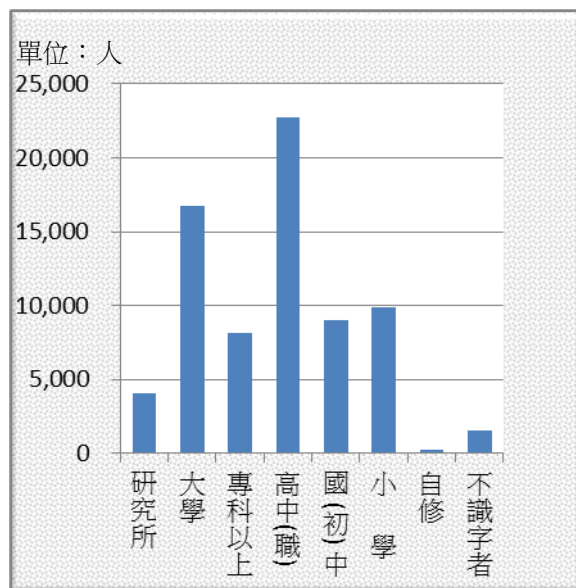


資料來源：臺中市沙鹿區戶政事務所。

三、教育概況

我國教育極為普及，自民國 57 年實施九年國民義務教育後，人口素質急速提升。從戶籍登記之教育程度資料顯示，103 年底滿 15 足歲以上者共有 72,394 人，占全區人口 82.51%，較 102 年底滿 15 足歲以上者增加 1,351 人或增加 1.90%，而其中研究所者 4,067 人，大學者 16,768 人，專科者 8,117 人，高中職者 22,716 人，國中初職者 9,051 人，小學者 9,887 人，自修者 259 人，不識字者 1,529 人，其中不識字者隨人口年齡遞減而減少，教育普及確實使國民識字率提升。

沙鹿區 103 年底滿十五歲以上現住人口之教育程度

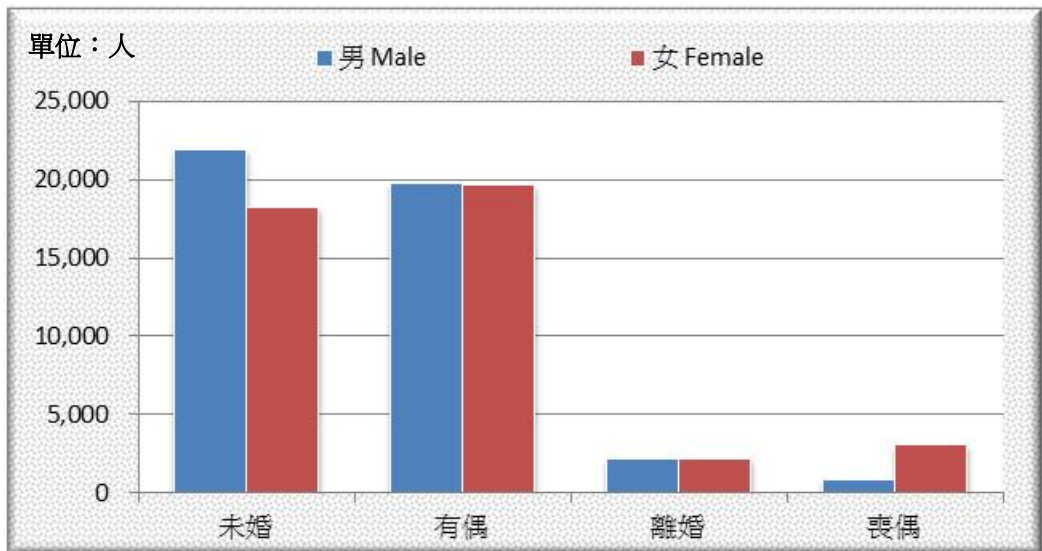


資料來源：臺中市沙鹿區戶政事務所。

四、婚姻狀況

民國 103 年底本區婚姻狀況，未婚者有 40,124 人（占 45.73%），較 102 年底增加 414 人或增加 1.04%；有偶者有 39,331 人（占 44.83%），較 102 年底增加 731 人或增加 1.89%；離婚者有 4,345 人（占 4.95%），較 102 年底增加 235 人或增加 5.72%；喪偶者有 3,942 人（占 4.49%），較 102 年底增加 57 人或增加 1.47%。民國 103 年本區登記結婚對數計 619 對，較 102 年減少 21 對或減少 3.28%，粗結婚率為 7.11‰。民國 103 年本區登記離婚對數計 186 對，較 102 年增加 23 對或增加 14.11%；粗離婚率為 2.14‰。

沙鹿區 103 年底現住人口婚姻結構



資料來源：臺中市沙鹿區戶政事務所。

五、原住民概況

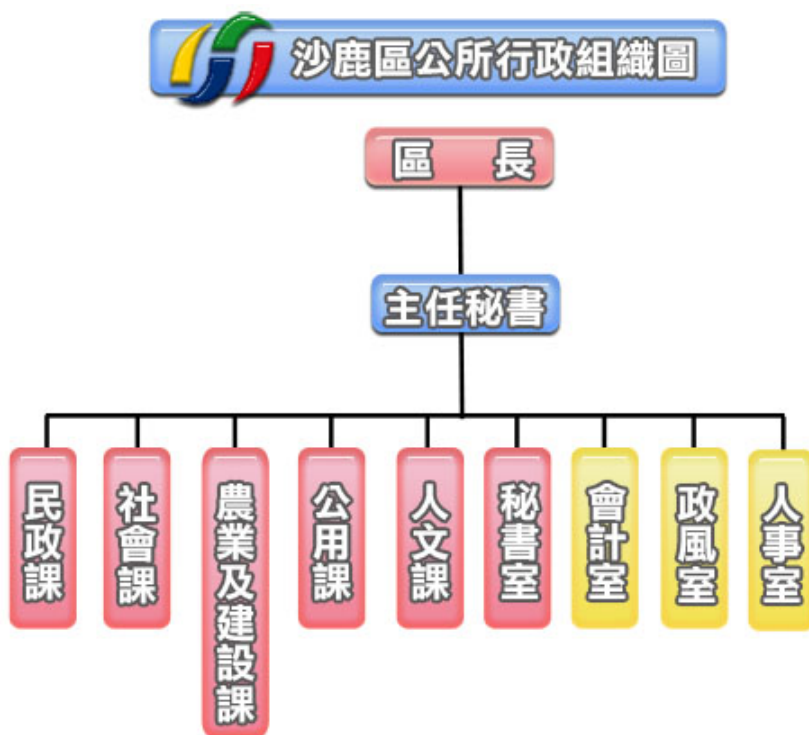
民國 103 年底本區原住民有 873 人，較 102 年底減少 1 人或減少 0.11%，其中平地原住民有 434 人（占 49.71%），較 102 年底減少 14 人或減少 1.60%，山地原住民有 439 人（占 50.29%），較 102 年底增加 13 人或增加 3.05%；男性有 412 人（占 47.19%），較 102 年底增加 7 人或增加 1.73%，女性有 461 人（占 52.81%），較 102 年底減少 8 人或減少 1.71%。民國 103 年本區原住民戶量(每戶平均人口數)為 3.16 人，較 102 年底減少 11.65%，性比例為 89.37，較 102 年底增加 3.02。

參、行政組織

本所置區長一人，承市長之命，兼受臺中市政府民政局長之指導監督，綜理區政並指揮所屬員工；置主任秘書一人，襄理區務。計設民政課、社會課、農業及建設課、公用課、人文課、秘書室、會計室、政風室九個課室。

民國 103 年度本所編制員額 72 人。

民國 103 年底本所正式職員 52 人，技工 1 人，工友 6 人。另有約僱人員 7 人及臨時人員 30 人。



資料來源：本所人事室。

肆、農、林、漁、牧

一、農業

本區位於大肚山麓以西的濱海平原，受地形限制，耕地面積較少，因無適當之水利系統，較適合旱作物生產。

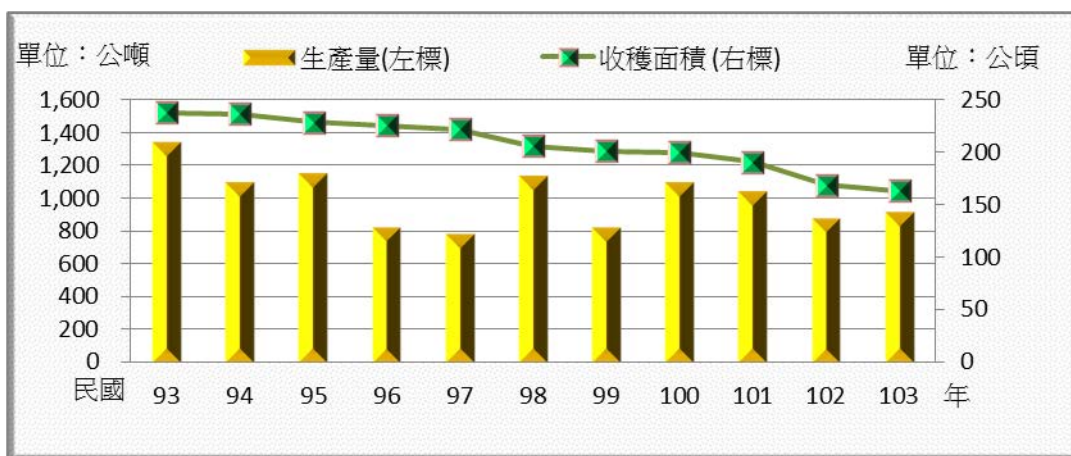
區內平坦土地以水稻為主，山坡地以甘藷及黑葉荔枝為大宗，另有落花生、竹筍等。

本區主要農產品：

(一) 稻米：

103 年收穫面積為 163.13 公頃，較上年減少 5.50 公頃或減少 3.26%；稻穀生產 919.17 公噸，較上度年增加 42.67 公噸或增加 4.87%；每公頃平均產量 5.63 公噸，較上度年增加 0.43 公噸或增加 8.27%。

沙鹿區近年稻米產量及收穫面積



資料來源：行政院農委會農糧署中區分署臺中辦事處。

(二) 甘藷：

103 年甘藷收穫面積 311.41 公頃，較上年減少 63.36 公頃或減少 16.91%，生產量 7,966.18 公噸，較上年減少 233.59 公噸或減少 2.85%。

(三) 食用玉蜀黍：

103 年食用玉蜀黍收穫面積 3.29 公頃，較上年減少 4.61 公頃或減少 58.35%，生產量 17.73 公噸，較上年減少 23.35 公噸或減少 56.84%。

(四) 落花生：

103 年落花生收穫面積 81.95 公頃，較上年增加 12.71 公頃或增加 18.36%，生產量 212.91 公噸，較上年增加 39.90 公噸或增加 3.06%。

(五) 蔬菜類：

103 年蔬菜類產量以竹筍為最大宗，占蔬菜類產量 28.66%，其次為蘿蔔占蔬菜類產量 27.59%

103 年蔬菜類收穫面積 67.83 公頃，較上年減少 46.01 公頃或減少 40.42%，生產量 1,065.71 公噸，較上年減少 569.05 公噸或減少 34.81%。

(六) 果品類：

103 年果品類產量以荔枝為最大宗，占果品類產量 48.97%，其次為鳳梨占果品類產量 13.44%

103 年荔枝收穫面積 80.90 公頃，較上年減少 32.95 公頃或減少 28.94%，生產量 776.64 公噸，較上年減少 282.17 公噸或減少 26.65%。

沙鹿區近年荔枝產量及收穫面積



資料來源：行政院農委會農糧署。

二、畜牧

(一) 家畜

1. 現有牲畜數

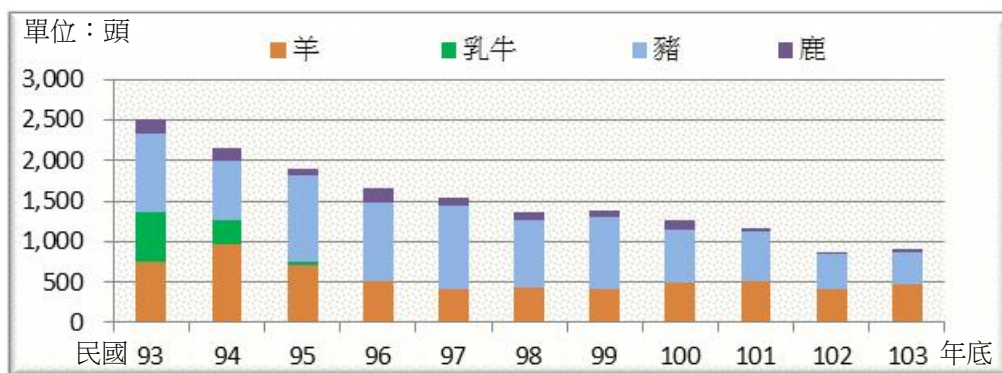
103 年底本區家畜共 898 頭，較上年底增加 27 頭或增加 3.10%。

(1) 豬：103 年底 396 頭，較上年底減少 34 頭或減少 7.91%。

(2) 鹿：103 年底 28 頭，較上年底減少 3 頭或減少 9.68%。

(3) 羊：103 年底 474 頭，較上年底增加 64 頭或增加 15.61%。

沙鹿區近年底牲畜數



資料來源：行政院農委會。

2. 牲畜屠宰頭數

103 年本區屠宰頭數 861 頭，較上年減少 531 頭或減少 38.15%。屠宰頭數以豬為最多占全部屠宰頭數的 76.66%，其次為羊占全部屠宰頭數的 23.00%。

103 年本區豬屠宰頭數 660 頭，較上年減少 318 頭或減少 32.52%。羊屠宰頭數 198 頭，較上年減少 211 頭或減少 51.59%。

(二) 家禽

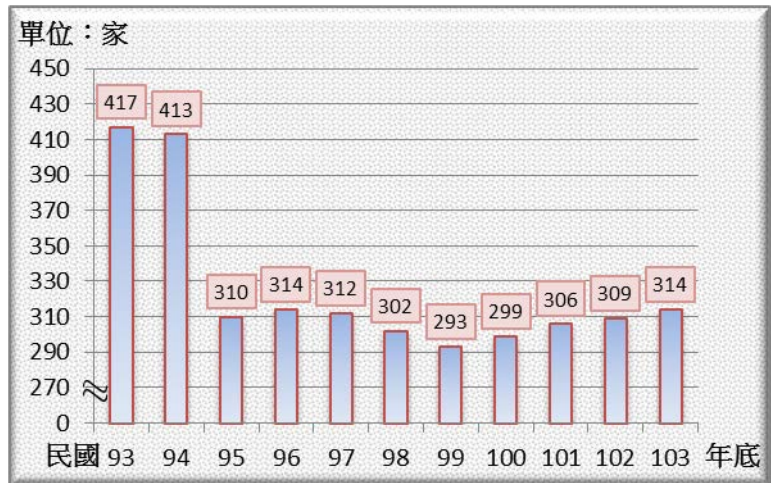
本區家禽飼養以肉雞為主，103 年底本區現有雞隻 10.00 千隻，較上年底減少 8.60 千隻或減少 46.24%。

伍、工商經濟

本區工業發達，較出名產業以服飾、塑膠、機械、食品、紡織等為主，其中有全國性之企業，如味丹企業、福壽實業及盛香珍食品等。

103 年底本區工廠登記家數為 314 家，較上年底增加 5 家或增加 1.62%。按業別分，前三名分別為機械設備製造業 77 家（占 24.52%）、金屬製品製造業 50 家（占 15.92%）和塑膠製品製造業 45 家（占 14.33%）。

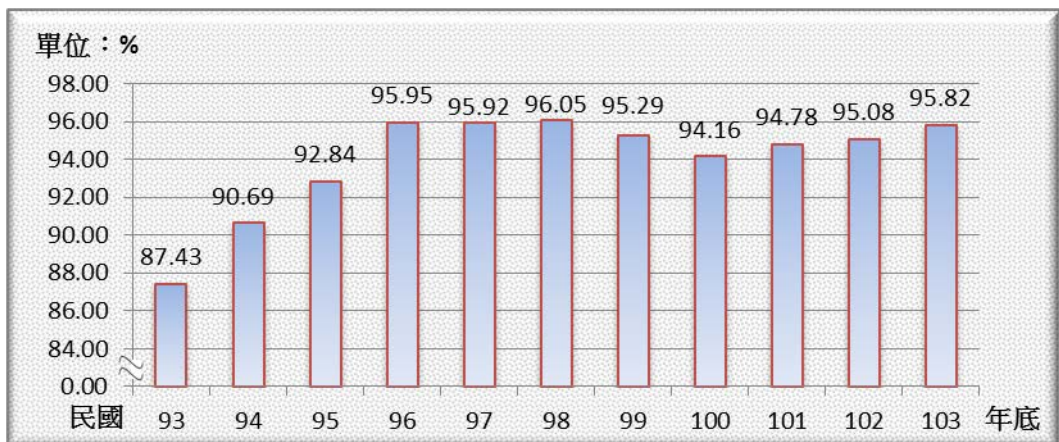
沙鹿區近年底工廠登記家數



資料來源：臺中市政府經濟發展局。

103 年底本區行政區域人口為 87,742 人，較上年底增加 1,437 人或增加 1.67%，供水區域人口為 87,742 人，較上年底增加 1,440 人或增加 1.67%，實際供水人口為 84,074 人，較上年底增加 2,015 人或增加 2.46%。103 年底供水普及率為 95.82%，較上年底增加 0.74 個百分點。

沙鹿區近年底自來水供水普及率



資料來源：臺灣自來水股份有限公司。

陸、財政收支

一、單位預算歲入

103 年度本區追加減後預算數歲入為 62,298 千元(全部為經常門)，其中以規費收入 41,080 千元為最多（占 65.94%），其次為捐獻及贈與收入 20,689 千元（占 33.21%），再其次為補助收入 449 千元（占 0.72%）。

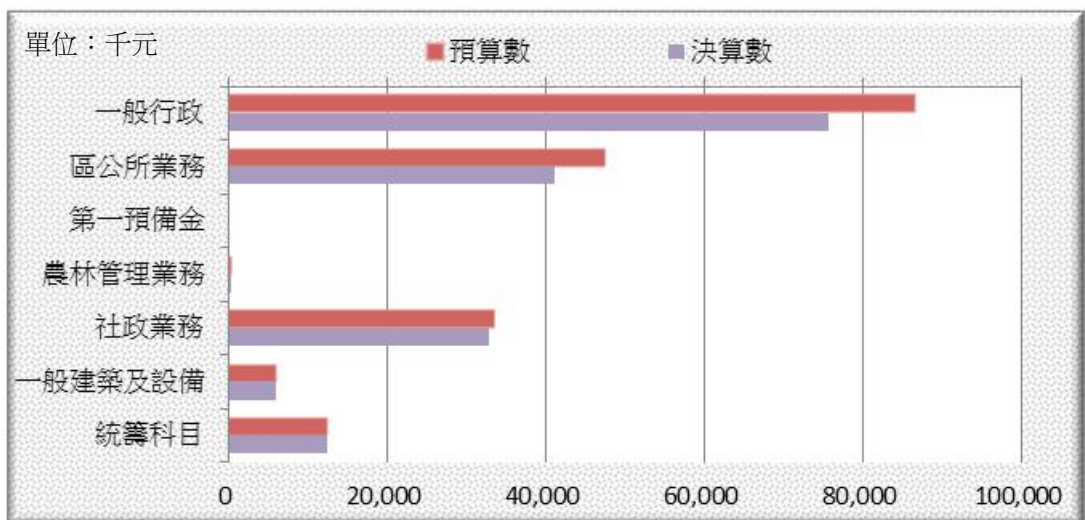
二、單位預算歲出

103 年度本區追加減後預算數歲出為 187,090 千元，其中經常門預算數為 168,364 千元（占 89.99%），資本門預算數為 6,189 千元（占 3.31%），統籌科目為 12,537 千元（占 6.70%）。經常門中以一般行政支出 86,565 千元最多（占 46.27%）。

三、單位決算

本區 103 年度本區追加減後歲入決算數為 69,356 千元，其中以規費收入 47,222 千元為最多（占 68.09%），歲入比較增減數為 7,058 千元；歲出決算數為 168,586 千元，其中以一般行政支出 75,706 千元為最多（占 44.91%），歲出比較增減數為-18,504 千元，本區 103 年度賸餘-99,230 千元。

沙鹿區 103 年度歲出預算及決算



資料來源：本所會計室。

柒、教育文化

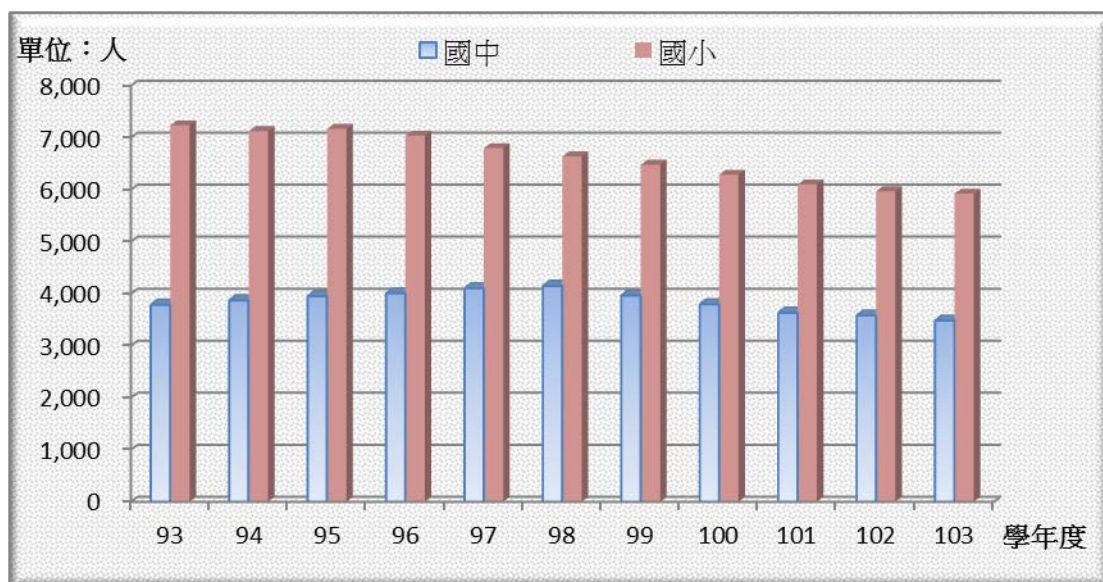
教育工作屬於長期性投資事業，諸凡經濟發展及國防建設各過程中所需之各項人力，居有教育部門之培養及供應。

本區教育設備完善，至 103 學年度，本轄區內有兩所大專院校：私立靜宜大學及私立弘光科技大學。一所高職：國立沙鹿高工。四所國民中學：沙鹿國中、鹿寮國中、北勢國中及公明國中。七所國民小學：沙鹿國小、北勢國小、公館國小、竹林國小、鹿峰國小、文光國小及公明國小。

103 學年度本區所轄境內國民中學 4 所，班級為 125 班，較上學年度增加 1 班或增加 0.81%；學生為 3,482 人，較上學年度減少 100 人或減少 2.79%。其中男生 1,891 人（占 53.80%），較上學年度減少 36 人或減少 1.87%，女生 1,591 人（占 46.20%），較上學年度減少 64 人或減少 3.87%。

103 學年度本區所轄境內國民小學 7 所，班級數 228 班，與上學年度相同；學生為 5,924 人，較上學年度減少 45 人或減少 0.75%。其中男生 3,066 人（占 51.76%），較上學年度減少 32 人或減少 1.03%，女生 2,858 人（占 48.24%），較上學年度減少 13 人或減少 0.45%。

沙鹿區近學年度境內所轄國中及小學學生數



資料來源：教育部統計處。

捌、醫療保健

本區擁有各類大型醫療院所，以因應中部海線地區民眾就醫所需，本區102年底醫院及診所合計76家。大型醫院共有光田綜合醫院、童綜合醫院、沙鹿綜合醫院等，也是因此成為中部海線地區醫療資源最豐富的地區。

102年底本區執業醫事人員共1,795人，較上年底增加107人或增加6.34%。

沙鹿區近年底執業醫事人員

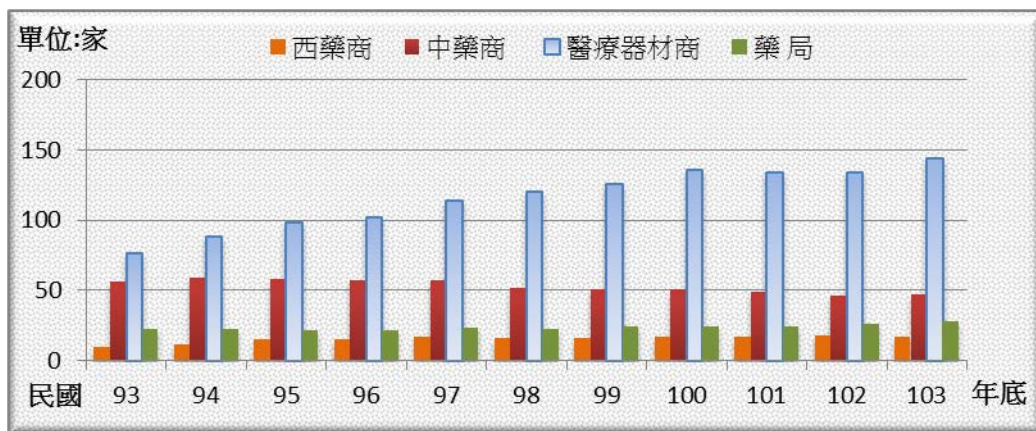


資料來源：行政院衛生福利部。

102年底本區公私立醫院診所計76家，其中醫院1家，診所75家。病床數共有1,248床，醫院開放性病床數有1,164床，其中一般病床857床，特殊病床有307床，而診所病床數共有84床。

本區藥商103年底本區藥商總計236家，包括西藥商17家，中藥商47家，醫療器材商144家，藥局28家。

沙鹿區近年底藥商家數



資料來源：行政院衛生福利部。

玖、社會福利

一、低收入戶

本區 103 年底低收入戶戶數計 417 戶，占全區總戶數的 1.54%，人口數計 1,208 人，占全區總人口數的 1.38%，包括第一類 2 戶 2 人，第二類 127 戶 300 人，第三類 288 戶 906 人。

沙鹿區近年底低收入戶人口數

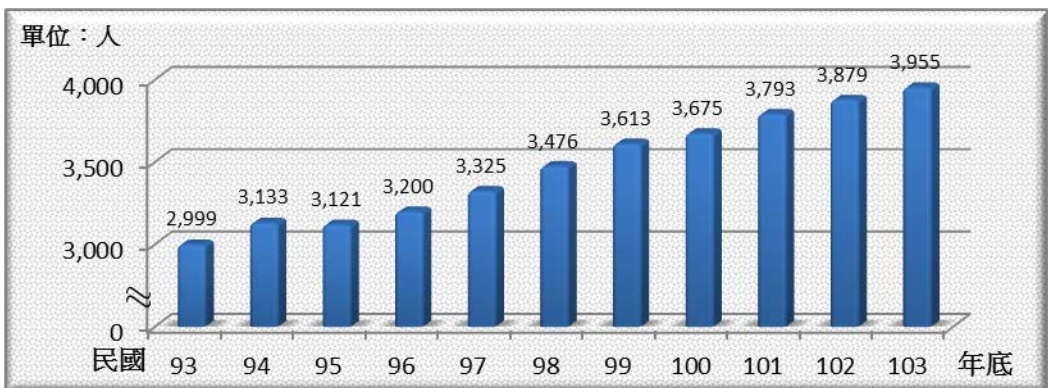


資料來源：臺中市政府社會局。

二、身心障礙人口數

本區 103 年底歷年領有舊制身心障礙手冊者共有 2,768 人，領有新制身心障礙證明者共有 1,187 人，合計身心障礙人口數共有 3,955 人，占全區總人口數 4.51%，較上年底增加 76 人或增加 1.96%。

沙鹿區近年底身心障礙人口數



資料來源：臺中市政府社會局。

拾、政府服務

辦理調解業務

103 年辦理之調解事件共 868 件，較上年增加 95 件或增加 12.29%，其中成立案件共 813 件（占 93.66%），不成立案件共 55 件（占 6.34%）。

一、按調解方式分：

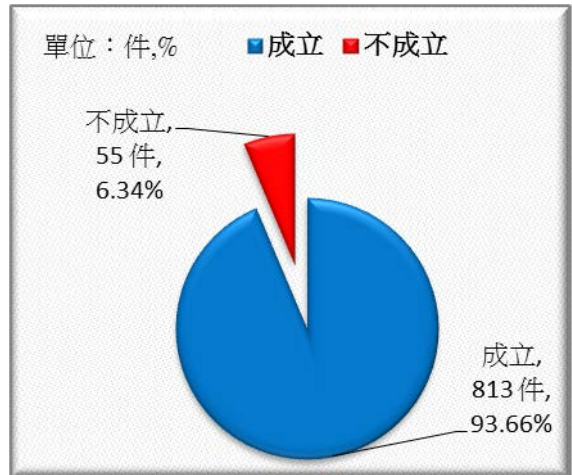
調解委員會調解時，應有調解委員 3 人以上出席。但經兩造當事人之同意，得由調解委員 1 人逕行調解。

103 年本區調解案件沒有委員集體開會調解者，均為委員獨任調解。

103 年調解案件由委員獨任調解者 868 件，調解成立案件 813 件，成立比率為 93.66%。

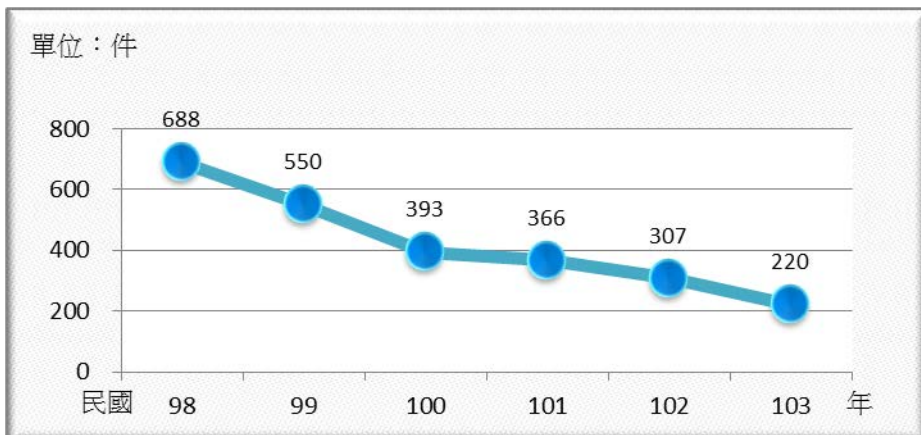
其中由當事人推舉相關單位人士參與協同調解者 220 件，調解成立案件 207 件，成立比率為 94.09%。

沙鹿區近年辦理調解業務概況



資料來源：本所民政課。

沙鹿區近年辦理調解業務-相關單位人士參與協同調解

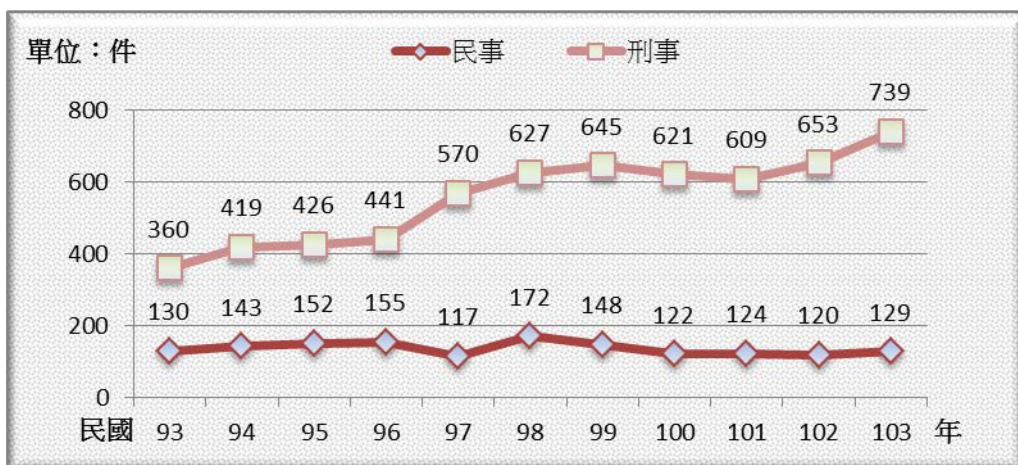


資料來源：本所民政課。

二、按調解業務類別分：

103 年辦理之調解事件 868 件中，民事結案件數共 129 件（占 14.86%），刑事結案件數共 739 件（占 85.14%）。

沙鹿區近年辦理調解業務概況-按調解業務類別分

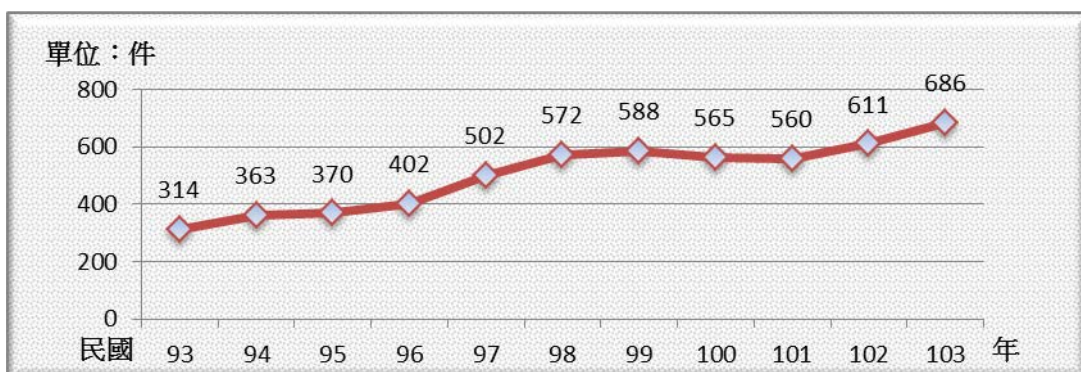


資料來源：本所民政課。

103 年辦理之調解事件中，刑事事件以傷害案件 731 件為大宗，占刑事事件的 98.92%。民事事件以債權、債務案件 118 件為大宗，占民事事件的 91.47%。

103 年刑事事件調解成立案件共 686 件（占 92.83%）較上年增加 75 件或增加 12.27%，不成立案件共 53 件（占 7.17%）較上年增加 11 件或增加 26.19%

沙鹿區近年辦理調解業務-刑事事件調解成立概況

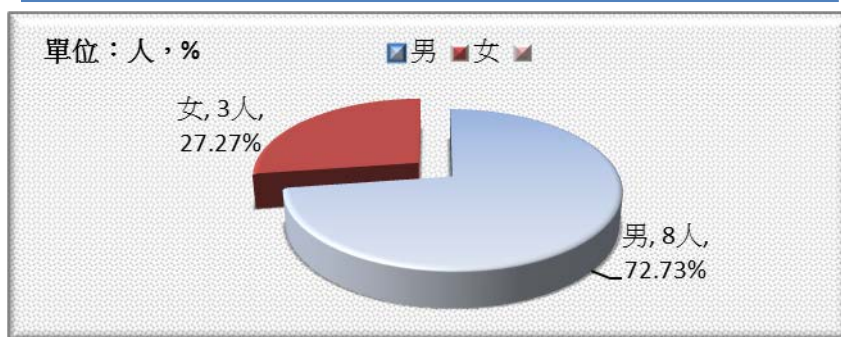


資料來源：本所民政課。

三、調解委員會組織概況

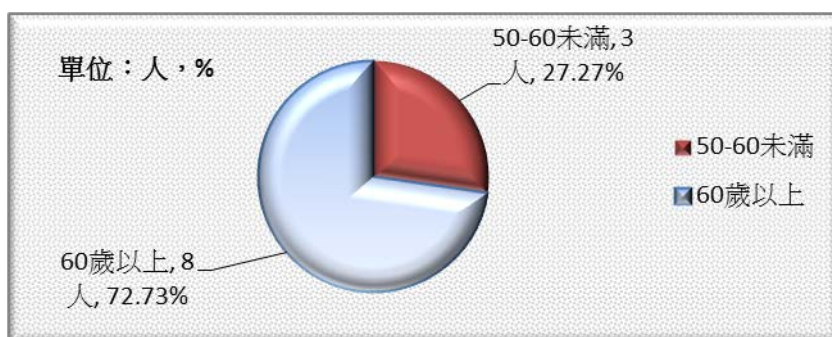
103 年底本區調解委員會設有調解委員人數 11 人，其中男性 8 人，女性 3 人；若以年齡區分，50 至 60 歲者 3 人，60 歲以上者 8 人；其中大專以上學歷者 6 人為最多；曾任公職者僅 3 人；委員年資以 8 至 16 年者 8 人為最多。

沙鹿區 103 年底調解委員會組織概況-以性別分



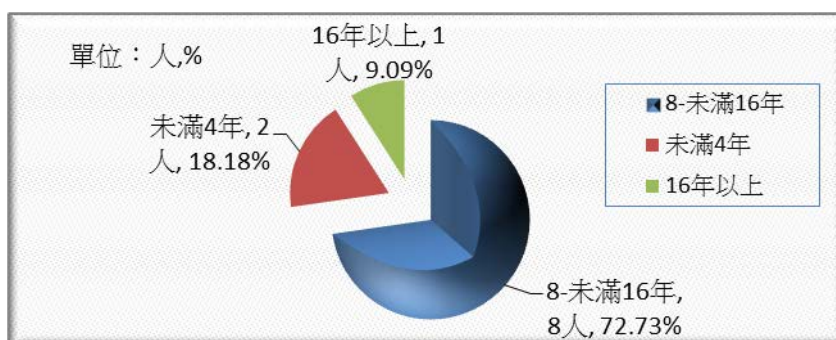
資料來源：本所民政課。

沙鹿區 103 年底調解委員會組織概況-以年齡分



資料來源：本所民政課。

沙鹿區 103 年底調解委員會組織概況-以年資分



資料來源：本所民政課。

表 1-1 已登記土地面積

單位:公頃

年底別	公私有別	總計	非都市土地		
			合計	甲種建築用地	乙種建築用地
End of Year	Owned By	Grand Total	Total	Type A Construction Site	Type B Construction Land
民國93年底	合計 Total	4,006.1030	815.5695	—	34.7534
End of 2004	公有 Public	1,307.6655	581.3362	—	3.1243
	私有 Private	2,654.0346	234.2229	—	31.6187
	公私共有 Both	44.4029	0.0104	—	0.0104
民國94年底	合計 Total	4,006.9502	815.6276	—	34.6427
End of 2005	公有 Public	1,311.4032	581.3943	—	3.0136
	私有 Private	2,648.4248	234.2229	—	31.6187
	公私共有 Both	47.1222	0.0104	—	0.0104
民國95年底	合計 Total	4,007.0907	815.6276	—	34.6427
End of 2006	公有 Public	1,322.7505	581.4036	—	3.0229
	私有 Private	2,631.5135	234.2136	—	31.6094
	公私共有 Both	52.8267	0.0104	—	0.0104
民國96年底	合計 Total	4,014.3980	816.7773	—	34.9489
End of 2007	公有 Public	1,329.9769	581.3644	—	3.0273
	私有 Private	2,634.2236	235.4028	—	31.9114
	公私共有 Both	50.1976	0.0102	—	0.0102
民國97年底	合計 Total	4,017.9132	816.8837	—	35.0375
End of 2008	公有 Public	1,333.3077	581.4867	—	3.0273
	私有 Private	2,634.2084	235.3869	—	32.0000
	公私共有 Both	50.3973	0.0102	—	0.0102

資料來源：清水地政事務所。

Table 1-1 Classification of Registered Land

Unit:Hectare

Non-Urban Land						
丙種建築用地	丁種建築用地	農牧用地	林業用地	養殖用地	鹽業用地	礦業用地
Type C Construction Land	Type D Construction Land	Farming and Pasturable Land	Forestry Land	Land for Fish Culture	Land for Salt Industry	Land for Mine Industry
6.2619	3.2740	196.3521	1.9017	—	—	—
—	—	4.7994	1.7259	—	—	—
6.2619	3.2740	191.5527	0.1758	—	—	—
—	—	—	—	—	—	—
6.2619	3.2740	195.2815	2.0507	—	—	—
—	—	4.7994	1.7259	—	—	—
6.2619	3.2740	190.4821	0.3248	—	—	—
—	—	—	—	—	—	—
6.3122	3.2740	194.6377	2.0507	—	—	—
—	—	4.7994	1.7259	—	—	—
6.3122	3.2740	189.8383	0.3248	—	—	—
—	—	—	—	—	—	—
6.3460	3.3030	195.6281	2.0704	—	—	—
—	—	4.8934	1.7341	—	—	—
6.3460	3.3030	190.7348	0.3363	—	—	—
—	—	—	—	—	—	—
6.3460	3.3030	195.5709	2.0704	—	—	—
—	—	4.9407	1.7341	—	—	—
6.3460	3.3030	190.6303	0.3363	—	—	—
—	—	—	—	—	—	—

Source : Qingshui Land Office.

表 1-1 已登記土地面積（續一）

單位:公頃

年底別 End of Year	公私有別 Owned By	非都市土地			
		窯業用地 Land for Kiln Industry	交通用地 Communication and Transportation Land	水利用地 Land for Irrigation & Drainage	遊憩用地 Land for Recreational use
民國93年底 End of 2004	合計 Total	—	3.6448	—	—
	公有 Public	—	2.6900	—	—
	私有 Private	—	0.9548	—	—
	公私共有 Both	—	—	—	—
民國94年底 End of 2005	合計 Total	—	3.7840	—	—
	公有 Public	—	2.8292	—	—
	私有 Private	—	0.9548	—	—
	公私共有 Both	—	—	—	—
民國95年底 End of 2006	合計 Total	—	3.9170	—	—
	公有 Public	—	2.9622	—	—
	私有 Private	—	0.9548	—	—
	公私共有 Both	—	—	—	—
民國96年底 End of 2007	合計 Total	—	3.8747	—	—
	公有 Public	—	3.0168	—	—
	私有 Private	—	0.8579	—	—
	公私共有 Both	—	—	—	—
民國97年底 End of 2008	合計 Total	—	4.1607	—	—
	公有 Public	—	3.3028	—	—
	私有 Private	—	0.8579	—	—
	公私共有 Both	—	—	—	—

資料來源：清水地政事務所。

Table 1-1 Classification of Registered Land (Cont.1)

Unit:Hectare

Non-Urban Land							都市土地
古蹟保存 用地	生態保護用 地	國土保安 用地	墳墓用地	特定目的事 業用地	暫未編定 用地	其他	
Land for Historical Preservation	Land for Ecological Conservation	Land for Protection & Conservation	Cemetery Land	Land for Sepcial Enterprise	Not-Specified	Others	Urban Land
—	—	0.1311	1.6362	567.4324	0.1819	—	3,190.5335
—	—	—	1.5712	567.4254	—	—	726.3293
—	—	0.1311	0.0650	0.0070	0.1819	—	2,419.8117
—	—	—	—	—	—	—	44.3925
—	—	0.1311	1.6362	568.5326	0.0329	—	3,191.3226
—	—	—	1.5712	567.4550	—	—	730.0089
—	—	0.1311	0.0650	1.0776	0.0329	—	2,414.2019
—	—	—	—	—	—	—	47.1118
—	—	0.1311	1.6362	568.9931	0.0329	—	3,191.4631
—	—	—	1.5712	567.3220	—	—	741.3469
—	—	0.1311	0.0650	1.6711	0.0329	—	2,397.2999
—	—	—	—	—	—	—	52.8163
—	—	0.1344	1.6363	568.7865	0.0490	—	3,197.6207
—	—	—	1.5712	567.1143	0.0073	—	748.6125
—	—	0.1344	0.0651	1.6722	0.0417	—	2,398.8208
—	—	—	—	—	—	—	50.1874
—	—	0.1344	1.6363	568.5078	0.1167	—	3,201.0295
—	—	—	1.5712	566.8356	0.0750	—	751.8210
—	—	0.1344	0.0651	1.6722	0.0417	—	2,398.8215
—	—	—	—	—	—	—	50.3871

Source : Qingshui Land Office.

表 1-1 已登記土地面積（續二）

單位:公頃

年底別	公私有別	總計	非都市土地		
			合計	甲種建築用地	乙種建築用地
End of Year	Owned By	Grand Total	Total	Type A Construction Site	Type B Construction Land
民國98年底	合計 Total	4,017.6296	816.5218	—	35.0375
End of 2009	公有 Public	1,333.6443	581.4779	—	3.0273
	私有 Private	2,633.4620	235.0337	—	32.0000
	公私共有 Both	50.5234	0.0102	—	0.0102
民國99年底	合計 Total	4,016.9550	816.1817	—	35.0644
End of 2010	公有 Public	1,332.8801	580.9138	—	3.0273
	私有 Private	2,633.0860	235.2578	—	32.0269
	公私共有 Both	50.9891	0.0102	—	0.0102
民國100年底	合計 Total	4,017.3145	816.1837	—	35.0699
End of 2011	公有 Public	1,336.3641	580.9091	—	3.0268
	私有 Private	2,629.4015	235.2643	—	32.0329
	公私共有 Both	51.5488	0.0102	—	0.0102
民國101年底	合計 Total	4,015.5964	813.7862	—	35.0699
End of 2012	公有 Public	1,336.5927	578.6294	—	3.0226
	私有 Private	2,628.1327	235.1466	—	32.0370
	公私共有 Both	50.8711	0.0102	—	0.0102
民國102年底	合計 Total	4,015.3089	815.9950	—	35.0664
End of 2013	公有 Public	1,336.4873	580.8416	—	3.0226
	私有 Private	2,628.9167	235.1432	—	32.0336
	公私共有 Both	49.9049	0.0102	—	0.0102
民國103年底	合計 Total	4,017.5749	815.6483	—	35.0664
End of 2014	公有 Public	1,336.3376	580.8205	—	3.0131
	私有 Private	2,630.7246	234.8176	—	32.0431
	公私共有 Both	50.5126	0.0102	—	0.0102

資料來源：清水地政事務所。

Table 1-1 Classification of Registered Land (Cont.2)

Unit:Hectare

Non-Urban Land						
丙種建築用地	丁種建築用地	農牧用地	林業用地	養殖用地	鹽業用地	礦業用地
Type C Construction Land	Type D Construction Land	Farming and Pasturable Land	Forestry Land	Land for Fish Culture	Land for Salt Industry	Land for Mine Industry
6.3460	3.3030	195.2896	1.9898	—	—	—
—	—	4.9319	1.7341	—	—	—
6.3460	3.3030	190.3577	0.2557	—	—	—
—	—	—	—	—	—	—
6.3459	3.3030	194.3907	1.9897	—	—	—
—	—	4.3816	1.7341	—	—	—
6.3459	3.3030	190.0091	0.2557	—	—	—
—	—	—	—	—	—	—
6.3460	3.3030	194.3911	1.9898	—	—	—
—	—	4.3816	1.7341	—	—	—
6.3460	3.3030	190.0095	0.2557	—	—	—
—	—	—	—	—	—	—
6.3459	3.3030	194.0304	1.8945	—	—	—
0.0115	—	4.3816	1.7340	—	—	—
6.3344	3.3030	189.6487	0.1604	—	—	—
—	—	—	—	—	—	—
6.3460	3.3030	194.0564	1.8946	—	—	—
0.0116	—	4.4076	1.7341	—	—	—
6.3344	3.3030	189.6488	0.1605	—	—	—
—	—	—	—	—	—	—
6.3937	3.3030	194.2051	1.8946	—	—	—
—	—	4.4076	1.7341	—	—	—
6.3937	3.3030	189.7975	0.1605	—	—	—
—	—	—	—	—	—	—

Source : Qingshui Land Office.

表 1-1 已登記土地面積 (續完)

單位:公頃

年底別	公私有別	非都市土地			
		窯業用地	交通用地	水利用地	遊憩用地
End of Year	Owned By	Land for Kiln Industry	Communication and Transportation Land	Land for Irrigation & Drainage	Land for Recreational use
民國98年底	合計 Total	—	4.1607	—	—
End of 2009	公有 Public	—	3.3028	—	—
	私有 Private	—	0.8579	—	—
	公私共有 Both	—	—	—	—
民國99年底	合計 Total	—	3.5398	—	—
End of 2010	公有 Public	—	2.6819	—	—
	私有 Private	—	0.8579	—	—
	公私共有 Both	—	—	—	—
民國100年底	合計 Total	—	3.5357	—	—
End of 2011	公有 Public	—	2.6777	—	—
	私有 Private	—	0.8579	—	—
	公私共有 Both	—	—	—	—
民國101年底	合計 Total	—	3.5356	—	—
End of 2012	公有 Public	—	2.6777	—	—
	私有 Private	—	0.8579	—	—
	公私共有 Both	—	—	—	—
民國102年底	合計 Total	—	3.5357	—	—
End of 2013	公有 Public	—	2.6777	—	—
	私有 Private	—	0.8579	—	—
	公私共有 Both	—	—	—	—
民國103年底	合計 Total	—	3.5357	—	—
End of 2014	公有 Public	—	2.6777	—	—
	私有 Private	—	0.8579	—	—
	公私共有 Both	—	—	—	—

資料來源：清水地政事務所。

Table 1-1 Classification of Registered Land (Cont.End)

Unit:Hectare

Non-Urban Land							都市土地
古蹟保存用地	生態保護用地	國土保安用地	墳墓用地	特定目的事業用地	暫未編定用地	其他	
Land for Historical Preservation	Land for Ecological Conservation	Land for Protection & Conservation	Cemetery Land	Land for Sepcial Enterprise	Not-Specified	Others	Urban Land
—	—	0.1344	1.6363	568.5078	0.1167	—	3,201.1078
—	—	—	1.5712	566.8356	0.0750	—	752.1664
—	—	0.1344	0.0651	1.6722	0.0417	—	2,398.4283
—	—	—	—	—	—	—	50.5132
—	—	0.1344	0.0651	570.1050	1.2437	—	3,200.7733
—	—	—	—	568.4328	0.6561	—	751.9663
—	—	0.1344	0.0651	1.6722	0.5876	—	2,397.8282
—	—	—	—	—	—	—	50.9789
—	—	0.1344	0.0651	570.1050	1.2437	—	3,201.1308
—	—	—	—	568.4328	0.6561	—	755.4550
—	—	0.1344	0.0651	1.6722	0.5876	—	2,394.1372
—	—	—	—	—	—	—	51.5386
—	—	0.1344	0.0651	568.1633	1.2437	—	3,201.8102
—	—	—	—	566.1456	0.6561	—	757.9632
—	—	0.1344	0.0651	2.0177	0.5876	—	2,392.9860
—	—	—	—	—	—	—	50.8608
—	—	0.1344	0.0651	568.2803	3.3130	—	3,199.3139
—	—	—	—	566.2625	2.7254	—	755.6457
—	—	0.1344	0.0651	2.0178	0.5876	—	2,393.7736
—	—	—	—	—	—	—	49.8947
—	—	0.1344	0.0651	568.2803	2.7699	—	3,201.9265
—	—	—	—	566.2625	2.7254	—	755.5171
—	—	0.1344	0.0651	2.0178	0.0445	—	2,395.9070
—	—	—	—	—	—	—	50.5024

Source : Qingshui Land Office.

表 1-2 土地徵收面積

單位：公頃

年 別	總計	國防設備	交通事業	公用事業
Year	Grand Total	Defence	Transportation	Public Utilities
民國93年 2004	0.1227	—	—	—
民國94年 2005	0.0530	—	0.0530	—
民國95年 2006	—	—	—	—
民國96年 2007	0.0104	—	0.0104	—
民國97年 2008	—	—	—	—
民國98年 2009	—	—	—	—
民國99年 2010	—	—	—	—
民國100年 2011	—	—	—	—
民國101年 2012	—	—	—	—
民國102年 2013	—	—	—	—
民國103年 2014	—	—	—	—

資料來源：清水地政事務所。

Table 1-2 Area of Land Purchased by Government

Unit : Hectare

水利事業	公共衛生及 環境保護	教育學術及文 化事業	政府機關及 公共建築	國營事業	社會福利 事業	其他
Water Cons.	Public Health and Environmental Protection	Education and Culture	Public Building	National Business	Social Welfare	Others
—	—	—	—	0.1227	—	—
—	—	—	—	—	—	—
—	—	—	—	—	—	—
—	—	—	—	—	—	—
—	—	—	—	—	—	—
—	—	—	—	—	—	—
—	—	—	—	—	—	—
—	—	—	—	—	—	—
—	—	—	—	—	—	—
—	—	—	—	—	—	—
—	—	—	—	—	—	—

Source : Qingshui Land Office.

表 1-3 實施三七五減租成果

年底別		佃農戶數	地主戶數	土地筆數	租約件數
End of Year		(戶)	(戶)	(筆)	(件)
		Tenant Farmer (Household)	Landowner (Household)	Land (Plot)	Leasing Contract (Case)
民國93年底	End of 2004	155	...	238	81
民國94年底	End of 2005	147	...	221	77
民國95年底	End of 2006	147	...	221	77
民國96年底	End of 2007	156	...	219	77
民國97年底	End of 2008	157	...	213	77
民國98年底	End of 2009	160	...	200	72
民國99年底	End of 2010	161	...	195	71
民國100年底	End of 2011	159	179	185	67
民國101年底	End of 2012	153	171	174	64
民國102年底	End of 2013	148	178	169	62
民國103年底	End of 2014	146	146	162	60

資料來源：清水地政事務所。

Table 1-3 Achievements of the Arable Land Rental Reduction to 37.5%

訂約面積 (公頃) Leased Area (Hectare)			
合 計	田	旱	其 他
Total	Paddy Field	Dry Field	Others
23.8657	8.1017	15.4080	0.3560
22.3251	7.6729	14.2962	0.3560
22.3251	9.6729	14.2962	0.3560
22.3168	7.6646	14.2962	0.3560
22.1711	7.5815	14.2336	0.3560
18.1719	7.1397	10.6646	0.3676
17.8439	7.1397	10.3366	0.3676
16.4954	6.8104	9.3214	0.3636
15.6675	6.2887	9.3214	0.0574
15.2620	5.8832	9.3214	0.0574
14.8544	5.4746	9.3224	0.0574

Source : Qingshui Land Office.

表 2-1 現住戶數及性比例

年底別及里別	村里數	鄰 數	戶數(戶)
End of Year & Village	Num. of Ts'uns & Lis	Num. of Neighborhood	Number of Households (Households)
民國93年底 End of 2004	21	426	19,358
民國94年底 End of 2005	21	431	19,934
民國95年底 End of 2006	21	431	20,691
民國96年底 End of 2007	21	431	21,420
民國97年底 End of 2008	21	431	22,276
民國98年底 End of 2009	21	431	23,035
民國99年底 End of 2010	21	431	23,807
民國100年底 End of 2011	21	431	24,720
民國101年底 End of 2012	21	431	25,472
民國102年底 End of 2013	21	431	26,371

資料來源：臺中市沙鹿區戶政事務所。

Table 2-1 Number of Households & Sex Ratio

現住戶口 Households			戶量(人/戶) Number of Households (Person/Households)	性 比 例 (男/女)x 100 Sex Ratio (Male/Female*100)
人口數 (人) Population (Person)				
合 計 Total	男 Male	女 Female		
75,043	38,552	36,491	3.88	105.65
75,862	38,915	36,947	3.81	105.33
77,273	39,535	37,738	3.73	104.76
78,436	40,071	38,365	3.66	104.45
79,553	40,540	39,013	3.57	103.91
80,640	41,082	39,558	3.50	103.85
81,534	41,536	39,998	3.42	103.85
83,238	42,322	40,916	3.37	103.44
84,797	43,073	41,724	3.33	103.23
86,305	43,787	42,518	3.27	102.98

Source : Shalu Household Registration Office, Taichung City.

表 2-1 現住戶數及性比例 (續完)

年底別及里別	村里數	鄰 數	戶數(戶)
End of Year & Village	Num. of Ts'uns & Lis	Num. of Neighborhood	Number of Households (Households)
民國103年底 End of 2014	21	431	27,099
三鹿里	1	18	2,587
六路里	1	16	1,809
公明里	1	25	1,658
斗抵里	1	28	1,493
北勢里	1	30	1,775
竹林里	1	35	2,612
西勢里	1	18	847
沙鹿里	1	16	350
居仁里	1	17	510
南勢里	1	10	1,198
洛泉里	1	22	774
美仁里	1	11	189
埔子里	1	18	1,917
晉江里	1	13	606
清泉里	1	18	895
犁分里	1	11	369
鹿峰里	1	28	1,705
鹿寮里	1	39	2,354
福興里	1	18	1,290
興仁里	1	21	924
興安里	1	19	1,237

資料來源：臺中市沙鹿區戶政事務所。

Table 2-1 Number of Households & Sex Ratio(Cont.End)

現住戶口 Households			戶量(人/戶) Number of Households (Person/Households)	性 比 例 (男/女)x 100 Sex Ratio (Male/Female*100)
人口 數 (人) Population (Person)				
合 計 Total	男 Male	女 Female		
87,742	44,559	43,183	3.24	103.19
7,106	3,561	3,545	2.75	100.45
5,605	2,856	2,749	3.10	103.89
5,022	2,572	2,450	3.03	104.98
5,246	2,706	2,540	3.51	106.54
5,833	2,997	2,836	3.29	105.68
8,983	4,512	4,471	3.44	100.92
2,589	1,324	1,265	3.06	104.66
1,270	636	634	3.63	100.32
1,701	878	823	3.34	106.68
3,967	2,041	1,926	3.31	105.97
2,672	1,328	1,344	3.45	98.81
708	343	365	3.75	93.97
5,727	2,922	2,805	2.99	104.17
1,908	984	924	3.15	106.49
2,734	1,401	1,333	3.05	105.10
1,284	690	594	3.48	116.16
5,790	2,946	2,844	3.40	103.59
8,120	4,018	4,102	3.45	97.95
4,271	2,198	2,073	3.31	106.03
3,109	1,579	1,530	3.36	103.20
4,097	2,067	2,030	3.31	101.82

Source : Shalu Household Registration Office, Taichung City.

表 2-2 戶籍動態登記

單位：人

年別及里別 Year & Village	遷入來源別				
	合計 Total	自外國 From Foreign Countries	自他 From Other		
			新北市 New Taipei City	臺北市 Taipei City	臺南市 Tainan City
民國100年 2011	4,350	56	161	80	90
民國101年 2012	4,223	61	120	65	74
民國102年 2013	4,242	57	156	75	94
民國103年 2014	4,111	55	149	65	81
三鹿里	722	4	33	10	24
六路里	299	1	11	4	1
公明里	314	4	12	4	19
斗抵里	142	2	2	—	2
北勢里	187	2	6	1	2
竹林里	321	3	9	6	10
西勢里	63	—	2	1	1
沙鹿里	28	1	—	4	—
居仁里	52	1	—	1	4
南勢里	205	1	6	—	6
洛泉里	79	5	3	4	—
美仁里	25	2	1	—	1
埔子里	431	2	15	10	—
晉江里	85	1	4	1	1
清泉里	215	2	3	—	1
犁分里	32	1	5	—	—
鹿峰里	201	4	11	1	2
鹿寮里	310	9	12	4	2
福興里	144	3	3	5	3
興仁里	97	6	7	—	2
興安里	159	1	4	9	—

資料來源：臺中市沙鹿區戶政事務所。

Table 2-2 Immigrants and Emigrants

Unit : Person

省市(市) Provinces(Cities)				Immigrants by Sources			
高雄市 Kaohsiung City	台灣省 Taiwan Province	福建省 Fuchien Province	其他省市 Provinces or Cities	自本省他縣 (市) County & City of Taiwan	自本市他區 Among District	初設戶籍 First Reg.	其他 Others
175	966	7	—	—	2,748	67	1
139	931	9	—	—	2,775	49	—
163	992	13	—	—	2,630	62	—
162	896	4	—	—	2,648	51	—
27	170	—	—	—	445	9	—
16	60	1	—	—	203	2	—
16	76	—	—	—	182	1	—
5	35	—	—	—	92	4	—
4	51	—	—	—	118	3	—
18	68	—	—	—	205	2	—
—	12	—	—	—	45	2	—
1	9	—	—	—	12	1	—
—	14	—	—	—	32	—	—
5	56	1	—	—	128	2	—
2	14	—	—	—	48	3	—
—	3	—	—	—	18	—	—
15	93	—	—	—	294	2	—
4	10	—	—	—	64	—	—
13	34	—	—	—	158	4	—
1	4	—	—	—	21	—	—
6	26	—	—	—	146	5	—
9	65	1	—	—	206	2	—
14	33	—	—	—	83	—	—
—	25	1	—	—	55	1	—
6	38	—	—	—	93	8	—

Source : Shalu Household Registration Office, Taichung City.

表 2-2 戶籍動態登記（續一）

單位：人

年別及里別 Year & Village	遷出目的別				
	合計 Total	往外國 To Foreign Countries	往他 To Other		
			新北市 New Taipei City	臺北市 Taipei City	臺南市 Tainan City
民國100年 2011	3,253	87	136	141	80
民國101年 2012	3,335	70	152	102	53
民國102年 2013	3,300	60	117	88	54
民國103年 2014	3,388	51	129	92	73
三鹿里	406	6	21	8	12
六路里	227	1	16	4	4
公明里	222	2	7	7	6
斗抵里	149	1	8	5	4
北勢里	192	4	8	9	10
竹林里	358	3	8	17	5
西勢里	88	1	2	1	1
沙鹿里	48	5	3	1	1
居仁里	61	—	3	1	—
南勢里	130	1	1	1	2
洛泉里	98	4	7	6	1
美仁里	19	—	3	1	—
埔子里	248	3	7	5	10
晉江里	67	—	2	5	3
清泉里	184	—	9	1	3
犁分里	42	—	4	—	—
鹿峰里	199	7	4	3	—
鹿寮里	276	2	7	6	1
福興里	116	4	5	3	3
興仁里	104	3	3	3	4
興安里	154	4	1	5	3

資料來源：臺中市沙鹿區戶政事務所。

Table 2-2 Immigrants and Emigrants (Cont.1)

Unit : Person

Emigrants by destinations				往本省他縣 (市)	往本市他區	廢止戶籍	其他
省(市) Provinces(Cities)							
高雄市 Kaohsiung City	台灣省 Taiwan Province	福建省 Fuchien Province	其他省市 Provinces or Cities	County & City of Taiwan	Among District	First Reg.	Others
83	612	29	—	—	2,084	1	—
84	606	49	—	—	2,218	1	—
93	687	34	—	—	2,167	—	—
109	686	31	—	—	2,217	—	—
11	107	3	—	—	238	—	—
1	49	4	—	—	148	—	—
16	56	1	—	—	127	—	—
5	30	4	—	—	92	—	—
12	41	—	—	—	108	—	—
14	77	7	—	—	227	—	—
—	11	—	—	—	72	—	—
2	6	2	—	—	28	—	—
1	3	—	—	—	53	—	—
11	24	3	—	—	87	—	—
—	5	—	—	—	75	—	—
—	2	—	—	—	13	—	—
5	51	—	—	—	167	—	—
1	12	—	—	—	44	—	—
8	29	—	—	—	134	—	—
2	12	—	—	—	24	—	—
1	42	3	—	—	139	—	—
9	52	2	—	—	197	—	—
7	37	—	—	—	57	—	—
2	20	1	—	—	68	—	—
1	20	1	—	—	119	—	—

Source : Shalu Household Registration Office, Taichung City.

表 2-2 戶籍動態登記(續二)

單位：人

年別及里別 Year & Village	同一區內之住址變更人數 Change Residence		出生人數 Num. of Birth			粗出生率 (0/00) Crude Birth Rate
			合計	男	女	
	遷入 Immigrants	遷出 Emigrants	Total	Male	Female	
民國93年 2004	1,926	1,926	843	447	396	11.29
民國94年 2005	1,969	1,969	804	414	390	10.66
民國95年 2006	2,280	2,280	902	467	435	11.78
民國96年 2007	1,678	1,678	896	467	429	11.51
民國97年 2008	1,980	1,980	849	411	438	10.75
民國98年 2009	1,932	1,932	810	430	380	10.14
民國99年 2010	1,972	1,972	743	389	354	9.16
民國100年 2011	1,771	1,771	1,040	534	506	12.62
民國101年 2012	1,705	1,705	1,126	595	531	13.40
民國102年 2013	1,533	1,533	1,011	539	472	11.71

資料來源：臺中市沙鹿區戶政事務所。

Table 2-2 Immigrants and Emigrants (Cont. 2)

Unit : Person

死亡人數 Num. of Death			粗死亡率 (0/00) Crude Death Rate	結婚 Married		離婚 Divorce	
合計	男	女		對數 (對) Couple	結婚率 (0/00) Rate	對數 (對) Couple	離婚率 (0/00) Rate
Total	Male	Female					
399	239	160	5.34	421	5.64	164	2.22
392	256	136	5.20	491	6.51	160	2.12
390	235	155	5.09	517	6.75	169	2.21
432	266	166	5.55	525	6.74	157	2.02
425	266	159	5.38	635	8.04	159	2.01
411	258	153	5.13	474	5.92	157	1.96
423	259	164	5.22	534	6.59	163	2.01
433	272	161	5.26	674	8.18	193	2.34
455	275	180	5.41	551	6.55	191	2.27
445	263	182	5.16	640	7.42	163	1.89

Source : Shalu Household Registration Office, Taichung City.

表 2-2 戶籍動態登記(續完)

單位：人

年別及里別 Year & Village	同一區內之住址變更人數 Change Residence		出生人數 Num. of Birth			粗出生率 (0/00) Crude Birth Rate
	遷入 Immigrants	遷出 Emigrants	合計 Total	男 Male	女 Female	
	民國103年 2014	1,687	1,687	1,181	637	544
三鹿里	116	91	178	87	91	25.96
六路里	122	100	68	32	36	12.28
公明里	65	64	58	31	27	11.69
斗抵里	66	93	63	37	26	12.01
北勢里	187	155	74	42	32	12.77
竹林里	169	239	112	61	51	12.44
西勢里	23	19	31	15	16	11.95
沙鹿里	30	44	9	6	3	7.00
居仁里	36	46	12	8	4	7.03
南勢里	62	50	61	39	22	15.62
洛泉里	72	76	22	14	8	8.20
美仁里	18	40	6	3	3	8.39
埔子里	137	112	92	46	46	16.47
晉江里	36	46	16	8	8	8.42
清泉里	22	41	38	19	19	13.98
犁分里	29	21	8	2	6	6.20
鹿峰里	80	72	81	53	28	14.04
鹿寮里	143	136	111	61	50	13.76
福興里	101	81	58	29	29	13.72
興仁里	59	62	29	15	14	9.34
興安里	114	99	54	29	25	13.27

資料來源：臺中市沙鹿區戶政事務所。

Table 2-2 Immigrants and Emigrants (Cont.End)

Unit : Person

死亡人數 Num. of Death			粗死亡率 (0/00) Crude Death Rate	結婚 Married		離婚 Divorce	
合計	男	女		對數 (對) Couple	結婚率 (0/00) Rate	對數 (對) Couple	離婚率 (0/00) Rate
Total	Male	Female					
467	263	204	5.37	619	7.11	186	2.14
23	11	12	3.35	82	11.96	32	4.67
30	19	11	5.42	41	7.40	13	2.35
32	18	14	6.45	30	6.05	12	2.42
26	12	14	4.96	24	4.58	5	0.95
25	16	9	4.31	42	7.25	18	3.11
49	26	23	5.44	66	7.33	20	2.22
20	15	5	7.71	15	5.78	1	0.39
6	3	3	4.67	9	7.00	1	0.78
4	3	1	2.34	10	5.86	3	1.76
25	11	14	6.40	33	8.45	12	3.07
21	11	10	7.83	9	3.35	6	2.24
4	3	1	5.59	1	1.40	2	2.80
15	8	7	2.69	53	9.49	5	0.90
10	3	7	5.26	14	7.36	3	1.58
19	11	8	6.99	18	6.62	7	2.57
18	11	7	13.95	6	4.65	1	0.78
47	33	14	8.15	40	6.93	7	1.21
45	26	19	5.58	62	7.69	15	1.86
16	7	9	3.79	21	4.97	9	2.13
14	9	5	4.51	15	4.83	5	1.61
18	7	11	4.42	28	6.88	9	2.21

Source : Shalu Household Registration Office, Taichung City.

表 2-3 現住人口之年齡分配

單位：人

年底別及里別		總計	0~4歲	5~9歲	10~14歲	15~19歲
End of Year & Village		Grand Total	0~4 Years	5~9 Years	10~14 Years	15~19 Years
民國 93 年底 End of 2004	計 Total	75,043	4,798	5,778	5,796	5,640
	男 Male	38,552	2,531	2,968	3,021	2,884
	女 Female	36,491	2,267	2,810	2,775	2,756
民國 94 年底 End of 2005	計 Total	75,862	4,515	5,738	5,929	5,479
	男 Male	38,915	2,365	2,971	3,104	2,809
	女 Female	36,947	2,150	2,767	2,825	2,670
民國 95 年底 End of 2006	計 Total	77,273	4,577	5,556	6,043	5,516
	男 Male	39,535	2,369	2,914	3,135	2,886
	女 Female	37,738	2,208	2,642	2,908	2,630
民國 96 年底 End of 2007	計 Total	78,436	4,557	5,302	6,086	5,704
	男 Male	40,071	2,353	2,764	3,182	3,001
	女 Female	38,365	2,204	2,538	2,904	2,703
民國 97 年底 End of 2008	計 Total	79,553	4,491	5,354	5,895	5,725
	男 Male	40,540	2,307	2,782	3,049	3,011
	女 Female	39,013	2,184	2,572	2,846	2,714
民國 98 年底 End of 2009	計 Total	80,640	4,426	5,266	5,888	5,775
	男 Male	41,082	2,282	2,772	3,029	3,052
	女 Female	39,558	2,144	2,494	2,859	2,723
民國 99 年底 End of 2010	計 Total	81,534	4,384	5,055	5,791	5,842
	男 Male	41,536	2,265	2,659	3,028	3,089
	女 Female	39,998	2,119	2,396	2,763	2,753
民國 100 年 底 End of 2011	計 Total	83,238	4,521	5,057	5,585	6,042
	男 Male	42,322	2,335	2,617	2,947	3,169
	女 Female	40,916	2,186	2,440	2,638	2,873
民國 101 年 底 End of 2012	計 Total	84,797	4,789	5,006	5,396	6,114
	男 Male	43,073	2,478	2,599	2,820	3,222
	女 Female	41,724	2,311	2,407	2,576	2,892
民國 102 年底 End of 2013	計 Total	86,305	4,929	4,872	5,461	6,010
	男 Male	43,787	2,573	2,519	2,829	3,140
	女 Female	42,518	2,356	2,353	2,632	2,870

資料來源：臺中市沙鹿區戶政事務所。

Table 2-3 Population by Age

Unit:Person

20~24歲	25~29歲	30~34歲	35~39歲	40~44歲	45~49歲
20~24 Years	25~29 Years	30~34 Years	35~39 Years	40~44 Years	45~49 Years
7,329	7,925	6,305	5,646	5,302	5,031
3,854	4,183	3,273	2,961	2,721	2,517
3,475	3,742	3,032	2,685	2,581	2,514
6,969	8,187	6,629	5,779	5,425	5,042
3,647	4,248	3,488	3,050	2,772	2,522
3,322	3,939	3,141	2,729	2,653	2,520
6,573	8,304	7,154	5,955	5,572	5,098
3,363	4,295	3,769	3,121	2,863	2,543
3,210	4,009	3,385	2,834	2,709	2,555
6,148	8,249	7,658	6,305	5,570	5,312
3,146	4,234	4,016	3,284	2,892	2,665
3,002	4,015	3,642	3,021	2,678	2,647
5,900	8,069	8,134	6,578	5,716	5,399
3,021	4,144	4,258	3,409	2,982	2,710
2,879	3,925	3,876	3,169	2,734	2,689
5,718	7,758	8,665	6,768	5,883	5,398
2,958	3,969	4,507	3,504	3,045	2,744
2,760	3,789	4,158	3,264	2,838	2,654
5,653	7,407	8,965	7,080	5,998	5,593
2,938	3,794	4,576	3,714	3,139	2,814
2,715	3,613	4,389	3,366	2,859	2,779
5,709	7,011	9,124	7,604	6,205	5,715
2,997	3,556	4,671	3,964	3,250	2,907
2,712	3,455	4,453	3,640	2,955	2,808
5,866	6,621	9,120	8,137	6,554	5,731
3,087	3,329	4,669	4,255	3,410	2,924
2,779	3,292	4,451	3,882	3,144	2,807
5,915	6,441	9,001	8,565	6,875	5,889
3,110	3,250	4,620	4,446	3,580	3,018
2,805	3,191	4,381	4,119	3,295	2,871

Source : Shalu Household Registration Office, Taichung City.

表 2-3 現住人口之年齡分配 (續一)

單位：人

年底別及里別		50~54歲	55~59歲	60~64歲	65~69歲	70~74歲
End of Year & Village		50~54 Years	55~59Years	60~64Years	65~69 Years	70~74 Years
民國 93 年底 End of 2004	計 Total	4,687	2,836	2,343	1,836	1,603
	男 Male	2,278	1,397	1,145	858	834
	女 Female	2,409	1,439	1,198	978	769
民國 94 年底 End of 2005	計 Total	4,846	3,190	2,334	1,932	1,547
	男 Male	2,368	1,551	1,150	906	760
	女 Female	2,478	1,639	1,184	1,026	787
民國 95 年底 End of 2006	計 Total	4,929	3,645	2,306	2,024	1,557
	男 Male	2,415	1,773	1,120	957	752
	女 Female	2,514	1,872	1,186	1,067	805
民國 96 年底 End of 2007	計 Total	4,940	4,053	2,388	2,068	1,552
	男 Male	2,398	1,973	1,145	1,005	722
	女 Female	2,542	2,080	1,243	1,063	830
民國 97 年底 End of 2008	計 Total	5,017	4,420	2,495	2,149	1,555
	男 Male	2,450	2,127	1,195	1,040	727
	女 Female	2,567	2,293	1,300	1,109	828
民國 98 年底 End of 2009	計 Total	5,109	4,710	2,730	2,188	1,644
	男 Male	2,495	2,254	1,309	1,062	749
	女 Female	2,614	2,456	1,421	1,126	895
民國 99 年底 End of 2010	計 Total	5,086	4,857	3,142	2,175	1,746
	男 Male	2,491	2,337	1,493	1,057	797
	女 Female	2,595	2,520	1,649	1,118	949
民國 100 年底 End of 2011	計 Total	5,199	4,945	3,619	2,167	1,857
	男 Male	2,567	2,353	1,725	1,046	860
	女 Female	2,632	2,592	1,894	1,121	997
民國 101 年底 End of 2012	計 Total	5,343	4,975	3,989	2,264	1,924
	男 Male	2,662	2,355	1,901	1,082	906
	女 Female	2,681	2,620	2,088	1,182	1,018
民國 102 年底 End of 2013	計 Total	5,529	5,054	4,316	2,376	2,006
	男 Male	2,750	2,424	2,048	1,118	941
	女 Female	2,779	2,630	2,268	1,258	1,065

資料來源：臺中市沙鹿區戶政事務所。

Table 2-3 Population by Age (Cont.1)

Unit:Person

75~79歲	80~84歲	85~89歲	90~94歲	95~99歲	100歲以上
75~79 Years	80~84 Years	85~89 Years	90~94 Years	95~99 Years	100 Years and Over
1,174	639	270	82	21	2
681	299	120	21	5	1
493	340	150	61	16	1
1,233	669	303	93	23	—
703	339	124	35	3	—
530	330	179	58	20	—
1,307	713	314	107	20	3
721	364	130	44	1	—
586	349	184	63	19	3
1,316	765	336	104	21	2
700	409	135	46	1	—
616	356	201	58	20	2
1,333	811	379	107	24	2
675	448	158	43	4	—
658	363	221	64	20	2
1,307	858	398	126	21	4
644	471	183	50	3	—
663	387	215	76	18	4
1,285	911	401	132	27	4
607	484	201	47	6	—
678	427	200	85	21	4
1,295	961	438	143	34	7
590	490	215	53	10	—
705	471	223	90	24	7
1,307	980	470	168	34	9
577	488	239	62	8	—
730	492	231	106	26	9
1,333	1,006	506	178	36	7
596	489	259	69	8	—
737	517	247	109	28	7

Source : Shalu Household Registration Office, Taichung City.

表 2-3 現住人口之年齡分配 (續二)

單位：人

年底別及里別		總計	0~4歲	5~9歲	10~14歲	15~19歲
End of Year & Village		Grand Total	0~4 Years	5~9 Years	10~14 Years	15~19 Years
民國 103年底 End of 2014	計 Total	87,742	5,204	4,803	5,341	6,048
	男 Male	44,559	2,757	2,466	2,824	3,116
	女 Female	43,183	2,447	2,337	2,517	2,932
三鹿里	計 Total	7,106	632	364	374	452
	男 Male	3,561	320	181	205	233
	女 Female	3,545	312	183	169	219
六路里	計 Total	5,605	367	307	365	433
	男 Male	2,856	200	153	183	225
	女 Female	2,749	167	154	182	208
公明里	計 Total	5,022	246	231	280	347
	男 Male	2,572	135	114	156	187
	女 Female	2,450	111	117	124	160
斗抵里	計 Total	5,246	263	275	328	363
	男 Male	2,706	143	143	170	203
	女 Female	2,540	120	132	158	160
北勢里	計 Total	5,833	342	392	390	403
	男 Male	2,997	185	206	197	215
	女 Female	2,836	157	186	193	188
竹林里	計 Total	8,983	493	555	648	639
	男 Male	4,512	264	282	327	326
	女 Female	4,471	229	273	321	313
西勢里	計 Total	2,589	114	91	139	185
	男 Male	1,324	54	49	68	95
	女 Female	1,265	60	42	71	90
沙鹿里	計 Total	1,270	64	93	77	61
	男 Male	636	33	50	47	26
	女 Female	634	31	43	30	35
居仁里	計 Total	1,701	82	86	100	105
	男 Male	878	47	53	58	54
	女 Female	823	35	33	42	51

資料來源：臺中市沙鹿區戶政事務所。

Table 2-3 Population by Age (Cont.2)

Unit:Person

20~24歲	25~29歲	30~34歲	35~39歲	40~44歲	45~49歲
20~24 Years	25~29 Years	30~34 Years	35~39 Years	40~44 Years	45~49 Years
5,974	6,178	8,677	9,150	7,106	6,061
3,163	3,152	4,450	4,736	3,660	3,123
2,811	3,026	4,227	4,414	3,446	2,938
416	502	989	990	660	434
203	244	522	504	335	216
213	258	467	486	325	218
393	380	535	653	548	441
224	203	266	344	276	228
169	177	269	309	272	213
364	376	471	497	378	364
192	213	246	263	186	193
172	163	225	234	192	171
368	367	461	493	391	389
196	196	236	262	196	202
172	171	225	231	195	187
395	369	564	664	484	463
203	191	295	344	261	246
192	178	269	320	223	217
637	618	837	842	705	587
343	306	439	429	354	289
294	312	398	413	351	298
210	181	212	249	194	220
100	87	113	140	95	136
110	94	99	109	99	84
87	77	96	102	70	70
42	35	51	55	33	29
45	42	45	47	37	41
128	134	135	134	101	112
76	63	69	64	50	58
52	71	66	70	51	54

Source : Shalu Household Registration Office, Taichung City.

表 2-3 現住人口之年齡分配 (續三)

單位：人

年底別及里別		50~54歲	55~59歲	60~64歲	65~69歲	70~74歲
End of Year & Village		50~54 Years	55~59Years	60~64Years	65~69 Years	70~74 Years
民國 103年底 End of 2014	計 Total	5,556	5,188	4,594	2,615	2,058
	男 Male	2,780	2,486	2,177	1,234	972
	女 Female	2,776	2,702	2,417	1,381	1,086
三鹿里	計 Total	379	328	270	130	77
	男 Male	169	145	131	64	46
	女 Female	210	183	139	66	31
六路里	計 Total	341	298	224	103	95
	男 Male	168	142	108	48	35
	女 Female	173	156	116	55	60
公明里	計 Total	388	274	310	164	122
	男 Male	202	124	118	56	55
	女 Female	186	150	192	108	67
斗抵里	計 Total	364	354	297	178	134
	男 Male	190	167	153	81	70
	女 Female	174	187	144	97	64
北勢里	計 Total	323	306	282	145	124
	男 Male	170	152	130	67	62
	女 Female	153	154	152	78	62
竹林里	計 Total	535	579	519	293	184
	男 Male	258	278	245	130	94
	女 Female	277	301	274	163	90
西勢里	計 Total	203	167	128	82	95
	男 Male	112	79	60	36	39
	女 Female	91	88	68	46	56
沙鹿里	計 Total	82	71	97	69	60
	男 Male	38	34	47	37	34
	女 Female	44	37	50	32	26
居仁里	計 Total	118	124	119	64	70
	男 Male	61	60	60	30	37
	女 Female	57	64	59	34	33

資料來源：臺中市沙鹿區戶政事務所。

Table 2-3 Population by Age (Cont.3)

Unit:Person

75~79歲	80~84歲	85~89歲	90~94歲	95~99歲	100歲以上
75~79 Years	80~84 Years	85~89 Years	90~94 Years	95~99 Years	100 Years and Over
1,419	1,001	535	192	35	7
618	471	278	86	10	—
801	530	257	106	25	7
53	25	22	7	2	—
19	11	11	1	1	—
34	14	11	6	1	—
59	36	18	7	1	1
26	14	9	4	—	—
33	22	9	3	1	1
69	71	50	18	2	—
24	51	44	12	1	—
45	20	6	6	1	—
107	71	24	12	7	—
50	35	7	4	2	—
57	36	17	8	5	—
85	54	36	10	—	2
31	21	18	3	—	—
54	33	18	7	—	2
127	110	53	19	3	—
50	54	33	10	1	—
77	56	20	9	2	—
59	32	22	4	2	—
34	13	12	2	—	—
25	19	10	2	2	—
36	34	16	6	1	1
16	18	8	3	—	—
20	16	8	3	1	1
51	17	17	4	—	—
25	5	6	2	—	—
26	12	11	2	—	—

Source : Shalu Household Registration Office, Taichung City.

表 2-3 現住人口之年齡分配 (續四)

單位：人

年底別及里別			總計	0~4歲	5~9歲	10~14歲	15~19歲
End of Year & Village			Grand Total	0~4 Years	5~9 Years	10~14 Years	15~19 Years
南勢里	計	Total	3,967	297	234	227	265
	男	Male	2,041	167	120	125	142
	女	Female	1,926	130	114	102	123
洛泉里	計	Total	2,672	122	213	178	174
	男	Male	1,328	72	111	94	93
	女	Female	1,344	50	102	84	81
美仁里	計	Total	708	29	63	57	40
	男	Male	343	15	29	26	19
	女	Female	365	14	34	31	21
埔子里	計	Total	5,727	441	305	315	397
	男	Male	2,922	210	163	166	185
	女	Female	2,805	231	142	149	212
晉江里	計	Total	1,908	72	73	118	149
	男	Male	984	37	39	69	72
	女	Female	924	35	34	49	77
清泉里	計	Total	2,734	158	129	115	196
	男	Male	1,401	77	71	59	103
	女	Female	1,333	81	58	56	93
犁分里	計	Total	1,284	64	82	66	71
	男	Male	690	31	47	31	39
	女	Female	594	33	35	35	32
鹿峰里	計	Total	5,790	311	224	313	366
	男	Male	2,946	178	107	171	189
	女	Female	2,844	133	117	142	177
鹿寮里	計	Total	8,120	449	443	517	563
	男	Male	4,018	236	213	269	272
	女	Female	4,102	213	230	248	291
福興里	計	Total	4,271	271	224	263	336
	男	Male	2,198	140	116	138	178
	女	Female	2,073	131	108	125	158

資料來源：臺中市沙鹿區戶政事務所。

Table 2-3 Population by Age (Cont.4)

Unit:Person

20~24歲	25~29歲	30~34歲	35~39歲	40~44歲	45~49歲
20~24 Years	25~29 Years	30~34 Years	35~39 Years	40~44 Years	45~49 Years
247	289	435	474	305	272
124	145	217	253	155	144
123	144	218	221	150	128
152	155	203	209	176	160
73	74	97	98	88	81
79	81	106	111	88	79
44	37	77	53	36	29
25	20	34	25	15	15
19	17	43	28	21	14
394	364	608	746	554	417
219	188	301	388	305	212
175	176	307	358	249	205
116	125	158	198	173	175
59	64	86	104	88	99
57	61	72	94	85	76
214	209	284	270	241	203
109	114	159	148	125	98
105	95	125	122	116	105
97	98	111	119	98	72
47	50	62	61	58	43
50	48	49	58	40	29
408	474	565	583	444	370
224	227	285	298	245	186
184	247	280	285	199	184
556	637	788	707	632	545
294	336	384	360	322	264
262	301	404	347	310	281
282	285	472	469	375	304
168	144	243	251	193	155
114	141	229	218	182	149

Source : Shalu Household Registration Office, Taichung City.

表 2-3 現住人口之年齡分配 (續五)

單位：人

年底別及里別		50~54歲	55~59歲	60~64歲	65~69歲	70~74歲
End of Year & Village		50~54 Years	55~59Years	60~64Years	65~69 Years	70~74 Years
南勢里	計 Total	250	212	179	87	78
	男 Male	123	102	88	46	37
	女 Female	127	110	91	41	41
洛泉里	計 Total	151	170	175	132	108
	男 Male	76	90	84	72	50
	女 Female	75	80	91	60	58
美仁里	計 Total	50	48	47	31	21
	男 Male	27	22	25	16	11
	女 Female	23	26	22	15	10
埔子里	計 Total	326	286	202	114	86
	男 Male	162	151	93	55	33
	女 Female	164	135	109	59	53
晉江里	計 Total	126	111	103	52	53
	男 Male	65	53	46	28	24
	女 Female	61	58	57	24	29
清泉里	計 Total	208	162	115	85	54
	男 Male	99	76	52	35	27
	女 Female	109	86	63	50	27
犁分里	計 Total	94	85	71	37	44
	男 Male	58	48	37	16	21
	女 Female	36	37	34	21	23
鹿峰里	計 Total	399	377	367	196	160
	男 Male	200	187	172	99	69
	女 Female	199	190	195	97	91
鹿寮里	計 Total	540	535	466	279	207
	男 Male	259	256	219	138	94
	女 Female	281	279	247	141	113
福興里	計 Total	237	239	205	97	70
	男 Male	116	109	104	41	38
	女 Female	121	130	101	56	32

資料來源：臺中市沙鹿區戶政事務所。

Table 2-3 Population by Age (Cont.5)

Unit:Person

75~79歲	80~84歲	85~89歲	90~94歲	95~99歲	100歲以上
75~79 Years	80~84 Years	85~89 Years	90~94 Years	95~99 Years	100 Years and Over
46	49	15	6	—	—
17	24	10	2	—	—
29	25	5	4	—	—
79	65	35	8	5	2
35	24	13	2	1	—
44	41	22	6	4	2
22	14	5	4	1	—
9	7	2	1	—	—
13	7	3	3	1	—
82	56	21	12	1	—
46	31	8	6	—	—
36	25	13	6	1	—
43	34	14	14	1	—
21	20	5	5	—	—
22	14	9	9	1	—
23	28	26	13	1	—
8	15	20	6	—	—
15	13	6	7	1	—
39	20	12	4	—	—
21	11	6	3	—	—
18	9	6	1	—	—
123	63	34	10	3	—
56	28	18	6	1	—
67	35	16	4	2	—
122	73	51	9	—	1
53	23	21	5	—	—
69	50	30	4	—	1
64	48	22	8	—	—
31	17	13	3	—	—
33	31	9	5	—	—

Source : Shalu Household Registration Office, Taichung City.

表 2-3 現住人口之年齡分配 (續六)

單位：人

年底別及里別			總計	0~4歲	5~9歲	10~14歲	15~19歲
End of Year & Village			Grand Total	0~4 Years	5~9 Years	10~14 Years	15~19 Years
興仁里	計	Total	3,109	143	223	218	215
	男	Male	1,579	81	115	125	115
	女	Female	1,530	62	108	93	100
興安里	計	Total	4,097	244	196	253	288
	男	Male	2,067	132	104	140	145
	女	Female	2,030	112	92	113	143

資料來源：臺中市沙鹿區戶政事務所。

Table 2-3 Population by Age (Cont.6)

Unit:Person

20~24歲	25~29歲	30~34歲	35~39歲	40~44歲	45~49歲
20~24 Years	25~29 Years	30~34 Years	35~39 Years	40~44 Years	45~49 Years
221	222	255	252	217	191
115	111	132	119	109	97
106	111	123	133	108	94
245	279	421	446	324	243
127	141	213	226	171	132
118	138	208	220	153	111

Source : Shalu Household Registration Office, Taichung City.

表 2-3 現住人口之年齡分配 (續完)

單位：人

年底別及里別		50~54歲	55~59歲	60~64歲	65~69歲	70~74歲
End of Year & Village		50~54 Years	55~59Years	60~64Years	65~69 Years	70~74 Years
興仁里	計 Total	202	213	193	104	103
	男 Male	109	102	94	48	47
	女 Female	93	111	99	56	56
興安里	計 Total	240	249	225	173	113
	男 Male	118	109	111	91	49
	女 Female	122	140	114	82	64

資料來源：臺中市沙鹿區戶政事務所。

Table 2-3 Population by Age (Cont.End)

Unit:Person

75~79歲	80~84歲	85~89歲	90~94歲	95~99歲	100歲以上
75~79 Years	80~84 Years	85~89 Years	90~94 Years	95~99 Years	100 Years and Over
64	43	21	6	3	—
26	20	9	2	3	—
38	23	12	4	—	—
66	58	21	11	2	—
20	29	5	4	—	—
46	29	16	7	2	—

Source : Shalu Household Registration Office, Taichung City.

表 2-4 現住人口之教育程度 —按年齡別分

單位：人

年底別及 年齡組別	性別	總計	識 字 者				
			合計	研究所		大學(含獨立學院)	
				Graduate School		University (College)	
				畢業	肄業	畢業	肄業
End of Year & Range of Age	Sex	Grand Total	Total	Graduated	Ungraduated	Graduated	Ungraduated
民國93年底 End of 2004	計 Total	58,671	56,175	782	405	4,525	2,370
	男 Male	30,032	29,533	565	248	2,293	1,179
	女 Female	28,639	26,642	217	157	2,232	1,191
民國94年底 End of 2005	計 Total	59,680	57,275	920	466	5,109	2,439
	男 Male	30,475	30,004	646	297	2,552	1,204
	女 Female	29,205	27,271	274	169	2,557	1,235
民國95年底 End of 2006	計 Total	61,097	58,789	1,108	529	5,858	2,499
	男 Male	31,117	30,678	763	350	2,898	1,283
	女 Female	29,980	28,111	345	179	2,960	1,216
民國96年底 End of 2007	計 Total	62,491	60,320	1,339	593	6,561	2,872
	男 Male	31,772	31,371	929	388	3,171	1,484
	女 Female	30,719	28,949	410	205	3,390	1,388
民國97年底 End of 2008	計 Total	63,813	61,748	1,536	664	7,242	3,076
	男 Male	32,402	32,039	1,058	421	3,454	1,589
	女 Female	31,411	29,709	478	243	3,788	1,487
民國98年底 End of 2009	計 Total	65,060	63,103	1,698	745	7,985	3,265
	男 Male	32,999	32,661	1,143	473	3,813	1,701
	女 Female	32,061	30,442	555	272	4,172	1,564
民國99年底 End of 2010	計 Total	66,304	64,429	1,952	845	8,622	3,811
	男 Male	33,584	33,269	1,303	533	4,082	1,976
	女 Female	32,720	31,160	649	312	4,540	1,835
民國100年底 End of 2011	計 Total	68,075	66,271	2,193	921	9,419	4,101
	男 Male	34,423	34,131	1,455	562	4,434	2,102
	女 Female	33,652	32,140	738	359	4,985	1,999
民國101年底 End of 2012	計 Total	69,606	67,897	2,449	984	10,268	4,340
	男 Male	35,176	34,911	1,616	580	4,825	2,250
	女 Female	34,430	32,986	833	404	5,443	2,090
民國102年底 End of 2013	計 Total	71,043	69,431	2,766	939	11,188	4,634
	男 Male	35,866	35,624	1,775	552	5,326	2,375
	女 Female	35,177	33,807	991	387	5,862	2,259

資料來源：臺中市沙鹿區戶政事務所。

Table 2-4 Population by Educational Attainment —By Age

Unit : Person

Literate					
專科 Junior College					
二、三年制 2,3 Years System		五年制 5 Years System			
畢業 Graduated	肄業 Ungraduated	後二年 Final 2 Years		前三年 First 3 Years	
		畢業 Graduated	肄業 Ungraduated	肄業 Ungraduated	
3,854	980	2,526	194	364	
1,877	497	1,346	120	122	
1,977	483	1,180	74	242	
3,988	919	2,513	178	315	
1,938	480	1,341	108	95	
2,050	439	1,172	70	220	
4,079	885	2,549	168	283	
1,973	466	1,344	100	73	
2,106	419	1,205	68	210	
4,114	893	2,547	165	254	
1,984	486	1,315	95	57	
2,130	407	1,232	70	197	
4,155	889	2,508	164	245	
2,008	494	1,278	94	55	
2,147	395	1,230	70	190	
4,232	818	2,488	167	248	
2,044	444	1,267	96	52	
2,188	374	1,221	71	196	
4,314	745	2,422	160	240	
2,101	386	1,246	91	53	
2,213	359	1,176	69	187	
4,410	753	2,421	159	255	
2,161	394	1,252	89	62	
2,249	359	1,169	70	193	
4,480	753	2,492	154	268	
2,212	396	1,267	90	61	
2,268	357	1,225	64	207	
4,542	763	2,542	160	267	
2,238	401	1,292	88	63	
2,304	362	1,250	72	204	

Source : Shalu Household Registration Office, Taichung City.

表 2-4 現住人口之教育程度—按年齡別分(續一)

單位：人

年底別及 年齡組別	性別	識 字 者					
		高 中 Senior High School		高 職 Senior Vocational School		國(初)中 Junior High School	
		畢業	肄業	畢業	肄業	畢業	肄業
End of Year & Range of Age	Sex	Graduated	Ungraduated	Graduated	Ungraduated	Graduated	Ungraduated
民國93年底 End of 2004	計 Total	2,373	1,629	12,108	2,921	7,836	1,216
	男 Male	1,290	827	6,510	1,797	4,598	719
	女 Female	1,083	802	5,598	1,124	3,238	497
民國94年底 End of 2005	計 Total	2,515	1,665	12,311	3,041	7,873	1,173
	男 Male	1,372	815	6,613	1,879	4,587	692
	女 Female	1,143	850	5,698	1,162	3,286	481
民國95年底 End of 2006	計 Total	2,649	1,548	12,556	3,229	7,989	1,169
	男 Male	1,405	754	6,703	1,993	4,622	694
	女 Female	1,244	794	5,853	1,236	3,367	475
民國96年底 End of 2007	計 Total	2,642	1,542	12,729	3,400	7,966	1,175
	男 Male	1,405	771	6,816	2,059	4,607	692
	女 Female	1,237	771	5,913	1,341	3,359	483
民國97年底 End of 2008	計 Total	2,723	1,456	12,947	3,557	8,062	1,160
	男 Male	1,426	747	6,944	2,159	4,636	677
	女 Female	1,297	709	6,003	1,398	3,426	483
民國98年底 End of 2009	計 Total	2,776	1,490	13,172	3,695	7,985	1,169
	男 Male	1,445	769	7,099	2,245	4,555	672
	女 Female	1,331	721	6,073	1,450	3,430	497
民國99年底 End of 2010	計 Total	2,594	1,492	13,292	3,881	7,804	1,240
	男 Male	1,352	757	7,179	2,321	4,440	740
	女 Female	1,242	735	6,113	1,560	3,364	500
民國100年底 End of 2011	計 Total	2,590	1,519	13,566	4,041	7,831	1,252
	男 Male	1,334	767	7,344	2,440	4,419	735
	女 Female	1,256	752	6,222	1,601	3,412	517
民國101年底 End of 2012	計 Total	2,582	1,600	13,720	4,150	7,883	1,149
	男 Male	1,323	818	7,435	2,508	4,415	677
	女 Female	1,259	782	6,285	1,642	3,468	472
民國102年底 End of 2013	計 Total	2,572	2,298	13,959	3,425	7,810	1,043
	男 Male	1,316	1,204	7,538	2,121	4,351	625
	女 Female	1,256	1,094	6,421	1,304	3,459	418

資料來源：臺中市沙鹿區戶政事務所。

Table 2-4 Population by Educational Attainment —By Age(Cont.1)

Unit : Person

Literate					不識字者 Illiterate
初 職 Junior Vocational School		小 學 Primary School		自 修 Self-taught	
畢業 Graduated	肄業 Ungraduated	畢業 Graduated	肄業 Ungraduated		
163	29	10,211	1,244	445	2,496
91	19	4,706	509	220	499
72	10	5,505	735	225	1,997
162	27	10,027	1,202	432	2,405
89	18	4,585	481	212	471
73	9	5,442	721	220	1,934
164	28	9,911	1,170	418	2,308
92	19	4,478	462	206	439
72	9	5,433	708	212	1,869
159	28	9,781	1,155	405	2,171
86	19	4,363	444	200	401
73	9	5,418	711	205	1,770
161	27	9,659	1,133	384	2,065
87	18	4,283	424	187	363
74	9	5,376	709	197	1,702
159	27	9,500	1,116	368	1,957
85	18	4,149	410	181	338
74	9	5,351	706	187	1,619
160	26	9,362	1,125	342	1,875
84	18	4,035	410	162	315
76	8	5,327	715	180	1,560
157	27	9,218	1,110	328	1,804
82	19	3,929	396	155	292
75	8	5,289	714	173	1,512
154	26	9,051	1,089	305	1,709
80	18	3,809	388	143	265
74	8	5,242	701	162	1,444
147	26	8,926	1,143	281	1,612
76	17	3,724	413	129	242
71	9	5,202	730	152	1,370

Source : Shalu Household Registration Office, Taichung City.

表 2-4 現住人口之教育程度—按年齡別分(續二)

單位：人

年底別及 年齡組別	性別	總計	識 字 者				
			合計	研究所		大學(含獨立學院)	
				Graduate School		University (College)	
				畢業	肄業	畢業	肄業
End of Year & Range of Age	Sex	Grand Total	Total	Graduated	Ungraduated	Graduated	Ungraduated
民國103年底 End of 2014	計 Total	72,394	70,865	3,035	1,032	12,148	4,620
	男 Male	36,512	36,280	1,923	635	5,788	2,364
	女 Female	35,882	34,585	1,112	397	6,360	2,256
15-19歲 (years)	計 Total	6,048	6,046	—	—	—	1,447
	男 Male	3,116	3,115	—	—	—	709
	女 Female	2,932	2,931	—	—	—	738
20-24歲 (years)	計 Total	5,974	5,973	41	248	1,746	2,348
	男 Male	3,163	3,163	24	161	817	1,198
	女 Female	2,811	2,810	17	87	929	1,150
25-29歲 (years)	計 Total	6,178	6,178	531	190	2,943	312
	男 Male	3,152	3,152	322	108	1,319	179
	女 Female	3,026	3,026	209	82	1,624	133
30-34歲 (years)	計 Total	8,677	8,676	720	202	2,889	245
	男 Male	4,450	4,450	473	118	1,300	144
	女 Female	4,227	4,226	247	84	1,589	101
35-39歲 (years)	計 Total	9,150	9,143	744	167	1,971	116
	男 Male	4,736	4,733	448	101	963	66
	女 Female	4,414	4,410	296	66	1,008	50
40-44歲 (years)	計 Total	7,106	7,103	417	113	976	61
	男 Male	3,660	3,660	262	77	461	27
	女 Female	3,446	3,443	155	36	515	34
45-49歲 (years)	計 Total	6,061	6,058	286	53	540	42
	男 Male	3,123	3,123	181	27	274	19
	女 Female	2,938	2,935	105	26	266	23
50-54歲 (years)	計 Total	5,556	5,548	146	35	387	23
	男 Male	2,780	2,779	97	24	211	9
	女 Female	2,776	2,769	49	11	176	14
55-59歲 (years)	計 Total	5,188	5,139	78	14	260	11
	男 Male	2,486	2,479	57	10	148	4
	女 Female	2,702	2,660	21	4	112	7
60-64歲 (years)	計 Total	4,594	4,489	38	4	203	7
	男 Male	2,177	2,166	29	4	122	3
	女 Female	2,417	2,323	9	—	81	4
65歲以上 Over 65 years	計 Total	7,862	6,512	34	6	233	8
	男 Male	3,669	3,460	30	5	173	6
	女 Female	4,193	3,052	4	1	60	2

資料來源：臺中市沙鹿區戶政事務所。

Table 2-4 Population by Educational Attainment—By Age(Cont.2)

Unit : Person

Literate				
專科 Junior College				
二、三年制 2,3 Years System		五年制 5 Years System		
畢業 Graduated	肄業 Ungraduated	後二年 Final 2 Years		前三年 First 3 Years
		畢業 Graduated	肄業 Ungraduated	肄業 Ungraduated
4,604	774	2,550	189	243
2,280	399	1,300	99	59
2,324	375	1,250	90	184
—	40	—	34	193
—	23	—	8	33
—	17	—	26	160
83	77	100	4	19
58	54	15	—	5
25	23	85	4	14
199	102	109	4	17
107	54	21	2	12
92	48	88	2	5
871	241	207	29	8
392	118	93	14	4
479	123	114	15	4
1,373	167	456	47	3
596	91	203	24	2
777	76	253	23	1
875	61	557	19	1
396	26	320	14	1
479	35	237	5	—
521	43	430	21	2
288	13	252	14	2
233	30	178	7	—
263	19	296	14	—
155	8	165	11	—
108	11	131	3	—
193	16	200	12	—
140	8	115	9	—
53	8	85	3	—
105	5	128	4	—
70	3	72	2	—
35	2	56	2	—
121	3	67	1	—
78	1	44	1	—
43	2	23	—	—

Source : Shalu Household Registration Office, Taichung City.

表 2-4 現住人口之教育程度—按年齡別分(續完)

單位：人

年底別及 年齡組別	性別	識 字 者					
		高 中 Senior High School		高 職 Senior Vocational School		國(初)中 Junior High School	
		畢業	肄業	畢業	肄業	畢業	肄業
End of Year & Range of Age	Sex	Graduated	Ungraduated	Graduated	Ungraduated	Graduated	Ungraduated
民國103年底 End of 2014	計 Total	2,646	1,604	14,319	3,904	7,791	1,084
	男 Male	1,349	788	7,748	2,372	4,306	635
	女 Female	1,297	816	6,571	1,532	3,485	449
15-19歲 (years)	計 Total	96	1,158	414	2,150	118	310
	男 Male	55	549	252	1,213	59	167
	女 Female	41	609	162	937	59	143
20-24歲 (years)	計 Total	53	16	901	225	99	10
	男 Male	33	11	559	157	63	6
	女 Female	20	5	342	68	36	4
25-29歲 (years)	計 Total	160	47	1,048	268	194	42
	男 Male	78	21	612	167	118	29
	女 Female	82	26	436	101	76	13
30-34歲 (years)	計 Total	203	69	1,989	372	530	42
	男 Male	98	29	1,058	252	324	26
	女 Female	105	40	931	120	206	16
35-39歲 (years)	計 Total	305	70	2,408	299	861	86
	男 Male	130	33	1,268	221	513	51
	女 Female	175	37	1,140	78	348	35
40-44歲 (years)	計 Total	420	76	2,226	189	973	64
	男 Male	183	44	1,126	113	547	37
	女 Female	237	32	1,100	76	426	27
45-49歲 (years)	計 Total	392	53	1,916	154	1,271	101
	男 Male	178	26	977	97	653	58
	女 Female	214	27	939	57	618	43
50-54歲 (years)	計 Total	368	53	1,420	116	1,586	102
	男 Male	192	31	740	70	823	56
	女 Female	176	22	680	46	763	46
55-59歲 (years)	計 Total	280	28	1,007	70	1,220	164
	男 Male	157	16	535	40	647	100
	女 Female	123	12	472	30	573	64
60-64歲 (years)	計 Total	167	16	568	33	470	94
	男 Male	108	12	315	22	277	61
	女 Female	59	4	253	11	193	33
65歲以上 Over 65 years	計 Total	202	18	422	28	469	69
	男 Male	137	16	306	20	282	44
	女 Female	65	2	116	8	187	25

資料來源：臺中市沙鹿區戶政事務所。

Table 2-4 Population by Educational Attainment —By Age (Cont.End)

Unit : Person

Literate					不識字者	
初 職 Junior Vocational School		小 學 Primary School		自 修	Illiterate	
畢業	肄業	畢業	肄業			
Graduated	Ungraduated	Graduated	Ungraduated	Self-taught	Illiterate	
148	28	8,788	1,099	259	1,529	
73	16	3,637	387	122	232	
75	12	5,151	712	137	1,297	
—	—	2	84	—	2	
—	—	1	46	—	1	
—	—	1	38	—	1	
—	—	2	1	—	1	
—	—	1	1	—	—	
—	—	1	—	—	1	
—	—	6	6	—	—	
—	—	—	3	—	—	
—	—	6	3	—	—	
—	—	47	12	—	1	
—	—	7	—	—	—	
—	—	40	12	—	1	
—	—	49	20	1	7	
—	—	16	7	—	3	
—	—	33	13	1	4	
—	—	63	12	—	3	
—	—	21	5	—	—	
—	—	42	7	—	3	
—	—	217	15	1	3	
—	—	60	4	—	—	
—	—	157	11	1	3	
2	1	682	35	—	8	
—	—	176	11	—	1	
2	1	506	24	—	7	
17	5	1,464	95	5	49	
4	3	467	18	1	7	
13	2	997	77	4	42	
41	8	2,403	181	14	105	
16	3	1,007	40	—	11	
25	5	1,396	141	14	94	
88	14	3,853	638	238	1,350	
53	10	1,881	252	121	209	
35	4	1,972	386	117	1,141	

Source : Shalu Household Registration Office, Taichung City.

表 2-5 現住人口之婚姻狀況—按年齡別分

單位：人

年底別及 年齡組別		總計 Grand Total			未婚 Single		
		計 Total	男 Male	女 Female	計 Total	男 Male	女 Female
民國93年底	End of 2004	75,043	38,552	36,491	37,403	20,278	17,125
民國94年底	End of 2005	75,862	38,915	36,947	37,445	20,315	17,130
民國95年底	End of 2006	77,273	39,535	37,738	37,757	20,467	17,290
民國96年底	End of 2007	78,436	40,071	38,365	37,972	20,594	17,378
民國97年底	End of 2008	79,553	40,540	39,013	37,973	20,545	17,428
民國98年底	End of 2009	80,640	41,082	39,558	38,356	20,806	17,550
民國99年底	End of 2010	81,534	41,536	39,998	38,432	20,897	17,535
民國100年底	End of 2011	83,238	42,322	40,916	38,750	21,086	17,664
民國101年底	End of 2012	84,797	43,073	41,724	39,344	21,437	17,907
民國102年底	End of 2013	86,305	43,787	42,518	39,710	21,597	18,113
民國103年底	End of 2014	87,742	44,559	43,183	40,124	21,899	18,225
未滿15歲	Under 15 Years	15,348	8,047	7,301	15,348	8,047	7,301
15-19	15-19	6,048	3,116	2,932	6,030	3,112	2,918
20-24	20-24	5,974	3,163	2,811	5,706	3,082	2,624
25-29	25-29	6,178	3,152	3,026	4,616	2,620	1,996
30-34	30-34	8,677	4,450	4,227	3,546	2,240	1,306
35-39	35-39	9,150	4,736	4,414	2,233	1,349	884
40-44	40-44	7,106	3,660	3,446	1,128	648	480
45-49	45-49	6,061	3,123	2,938	670	387	283
50-54	50-54	5,556	2,780	2,776	372	203	169
55-59	55-59	5,188	2,486	2,702	221	117	104
60-64	60-64	4,594	2,177	2,417	134	45	89
65-69	65-69	2,615	1,234	1,381	48	19	29
70-74	70-74	2,058	972	1,086	28	12	16
75-79	75-79	1,419	618	801	20	4	16
80-84	80-84	1,001	471	530	9	5	4
85-89	85-89	535	278	257	9	5	4
90-94	90-94	192	86	106	6	4	2
95-99	95-99	35	10	25	—	—	—
100歲以上	100 Year of Age and Over	7	—	7	—	—	—

資料來源：臺中市沙鹿區戶政事務所。

Table 2-5 The Marital Status of the Population—By Age

Unit : Person

有 偶 Married			離 婚 Divorced			喪 偶 Widowed		
計 Total	男 Male	女 Female	計 Total	男 Male	女 Female	計 Total	男 Male	女 Female
32,510	16,505	16,005	2,077	1,061	1,016	3,053	708	2,345
32,988	16,741	16,247	2,295	1,158	1,137	3,134	701	2,433
33,721	17,063	16,658	2,560	1,283	1,277	3,235	722	2,513
34,364	17,351	17,013	2,833	1,412	1,421	3,267	714	2,553
35,094	17,712	17,382	3,059	1,534	1,525	3,427	749	2,678
35,530	17,879	17,651	3,231	1,634	1,597	3,523	763	2,760
36,035	18,114	17,921	3,430	1,745	1,685	3,637	780	2,857
37,047	18,598	18,449	3,687	1,849	1,838	3,754	789	2,965
37,717	18,902	18,815	3,903	1,939	1,964	3,833	795	3,038
38,600	19,360	19,240	4,110	2,028	2,082	3,885	802	3,083
39,331	19,707	19,624	4,345	2,132	2,213	3,942	821	3,121
—	—	—	—	—	—	—	—	—
17	3	14	1	1	—	—	—	—
240	73	167	28	8	20	—	—	—
1,434	487	947	126	45	81	2	—	2
4,662	2,018	2,644	448	189	259	21	3	18
6,144	3,029	3,115	738	351	387	35	7	28
5,150	2,616	2,534	750	383	367	78	13	65
4,621	2,362	2,259	654	355	299	116	19	97
4,337	2,240	2,097	616	301	315	231	36	195
4,143	2,090	2,053	464	225	239	360	54	306
3,600	1,892	1,708	296	154	142	564	86	478
1,964	1,079	885	130	65	65	473	71	402
1,425	807	618	57	31	26	548	122	426
856	485	371	22	12	10	521	117	404
482	321	161	5	4	1	505	141	364
215	172	43	9	7	2	302	94	208
40	32	8	1	1	—	145	49	96
1	1	—	—	—	—	34	9	25
—	—	—	—	—	—	7	—	7

Source : Shalu Household Registration Office, Taichung City.

表 2-6 現住人口之婚姻狀況—按里別分

單位：人

年底別及里別 End of Year & Village		總計 Grand Total			未婚 Single		
		計 Total	男 Male	女 Female	計 Total	男 Male	女 Female
民國100年底	End of 2011	83,238	42,322	40,916	38,750	21,086	17,664
民國101年底	End of 2012	84,797	43,073	41,724	39,344	21,437	17,907
民國102年底	End of 2013	86,305	43,787	42,518	39,710	21,597	18,113
民國103年底	End of 2014	87,742	44,559	43,183	40,124	21,899	18,225
三鹿里		7,106	3,561	3,545	3,147	1,706	1,441
六路里		5,605	2,856	2,749	2,628	1,458	1,170
公明里		5,022	2,572	2,450	2,216	1,273	943
斗抵里		5,246	2,706	2,540	2,360	1,303	1,057
北勢里		5,833	2,997	2,836	2,725	1,507	1,218
竹林里		8,983	4,512	4,471	4,296	2,320	1,976
西勢里		2,589	1,324	1,265	1,126	599	527
沙鹿里		1,270	636	634	589	307	282
居仁里		1,701	878	823	776	435	341
南勢里		3,967	2,041	1,926	1,779	985	794
洛泉里		2,672	1,328	1,344	1,266	655	611
美仁里		708	343	365	330	170	160
埔子里		5,727	2,922	2,805	2,574	1,389	1,185
晉江里		1,908	984	924	817	459	358
清泉里		2,734	1,401	1,333	1,209	669	540
犁分里		1,284	690	594	578	317	261
鹿峰里		5,790	2,946	2,844	2,603	1,421	1,182
鹿寮里		8,120	4,018	4,102	3,776	1,987	1,789
福興里		4,271	2,198	2,073	1,946	1,093	853
興仁里		3,109	1,579	1,530	1,493	815	678
興安里		4,097	2,067	2,030	1,890	1,031	859

資料來源：臺中市沙鹿區戶政事務所。

Table 2-6 The Marital Status of the Population—By Village

Unit : Person

有 偶 Married			離 婚 Divorced			喪 偶 Widowed		
計 Total	男 Male	女 Female	計 Total	男 Male	女 Female	計 Total	男 Male	女 Female
37,047	18,598	18,449	3,687	1,849	1,838	3,754	789	2,965
37,717	18,902	18,815	3,903	1,939	1,964	3,833	795	3,038
38,600	19,360	19,240	4,110	2,028	2,082	3,885	802	3,083
39,331	19,707	19,624	4,345	2,132	2,213	3,942	821	3,121
3,240	1,608	1,632	501	204	297	218	43	175
2,516	1,242	1,274	268	120	148	193	36	157
2,174	1,099	1,075	321	156	165	311	44	267
2,444	1,236	1,208	216	121	95	226	46	180
2,551	1,262	1,289	298	176	122	259	52	207
3,920	1,926	1,994	403	181	222	364	85	279
1,134	612	522	136	69	67	193	44	149
578	298	280	38	17	21	65	14	51
770	394	376	80	36	44	75	13	62
1,814	913	901	219	103	116	155	40	115
1,143	580	563	96	56	40	167	37	130
293	145	148	46	19	27	39	9	30
2,723	1,369	1,354	241	126	115	189	38	151
876	440	436	98	57	41	117	28	89
1,237	625	612	156	82	74	132	25	107
560	312	248	65	43	22	81	18	63
2,639	1,323	1,316	256	133	123	292	69	223
3,672	1,799	1,873	328	159	169	344	73	271
1,933	964	969	218	105	113	174	36	138
1,296	656	640	178	81	97	142	27	115
1,818	904	914	183	88	95	206	44	162

Source : Shalu Household Registration Office, Taichung City.

表 2-7 現住原住民戶口數

單位：人、戶

年底別及里別		戶 數 (戶) Num. of Household			人 口	
		合 計	平地原住民	山地原住民	合 計	
End of Year & Village		Total	Aborigines in Plains	Aborigines in Mountains	計 Subtotal	男 Male
民國93年底	End of 2004	110	64	46	409	175
民國94年底	End of 2005	130	75	55	454	191
民國95年底	End of 2006	126	67	59	464	204
民國96年底	End of 2007	145	77	68	540	235
民國97年底	End of 2008	155	80	75	587	259
民國98年底	End of 2009	172	88	84	642	283
民國99年底	End of 2010	184	93	91	682	308
民國100年底	End of 2011	207	102	105	757	355
民國101年底	End of 2012	226	115	111	817	390
民國102年底	End of 2013	244	128	116	874	405

資料來源：臺中市沙鹿區戶政事務所。

Table 2-7 Number of Households of The Aborigines

Unit : Person/Household

數 (人)		Num. of Population					
Total	平地原住民 Aborigines in Plains			山地原住民 Aborigines in Mountains			
女 Female	計 Both Sexes	男 Male	女 Female	計 Both Sexes	男 Male	女 Female	
234	232	101	131	177	74	103	
263	252	112	140	202	79	123	
260	238	104	134	226	100	126	
305	274	122	152	266	113	153	
328	286	132	154	301	127	174	
359	312	142	170	330	141	189	
374	316	143	173	366	165	201	
402	354	171	183	403	184	219	
427	407	202	205	410	188	222	
469	448	216	232	426	189	237	

Source : Shalu Household Registration Office, Taichung City.

表 2-7 現住原住民戶口數 (續完)

單位：人、戶

年底別及里別		戶數(戶) Num. of Household			人口	
		合計	平地原住民	山地原住民	合計	
End of Year & Village		Total	Aborigines in Plains	Aborigines in Mountains	計 Subtotal	男 Male
民國103年底	End of 2014	276	138	138	873	412
	三鹿里	45	22	23	132	62
	六路里	15	5	10	60	25
	公明里	66	35	31	183	80
	斗抵里	7	4	3	24	14
	北勢里	16	9	7	48	21
	竹林里	18	11	7	57	30
	西勢里	8	6	2	25	11
	沙鹿里	2	—	2	7	3
	居仁里	4	2	2	6	4
	南勢里	12	2	10	33	14
	洛泉里	4	1	3	16	8
	美仁里	—	—	—	—	—
	埔子里	15	9	6	53	29
	晉江里	4	3	1	11	5
	清泉里	19	6	13	62	30
	犁分里	2	1	1	4	3
	鹿峰里	1	—	1	6	1
	鹿寮里	21	11	10	74	40
	福興里	8	5	3	38	15
	興仁里	5	3	2	23	12
	興安里	4	3	1	11	5

資料來源：臺中市沙鹿區戶政事務所。

Table 2-7 Number of Households of The Aborigines (Cont.End)

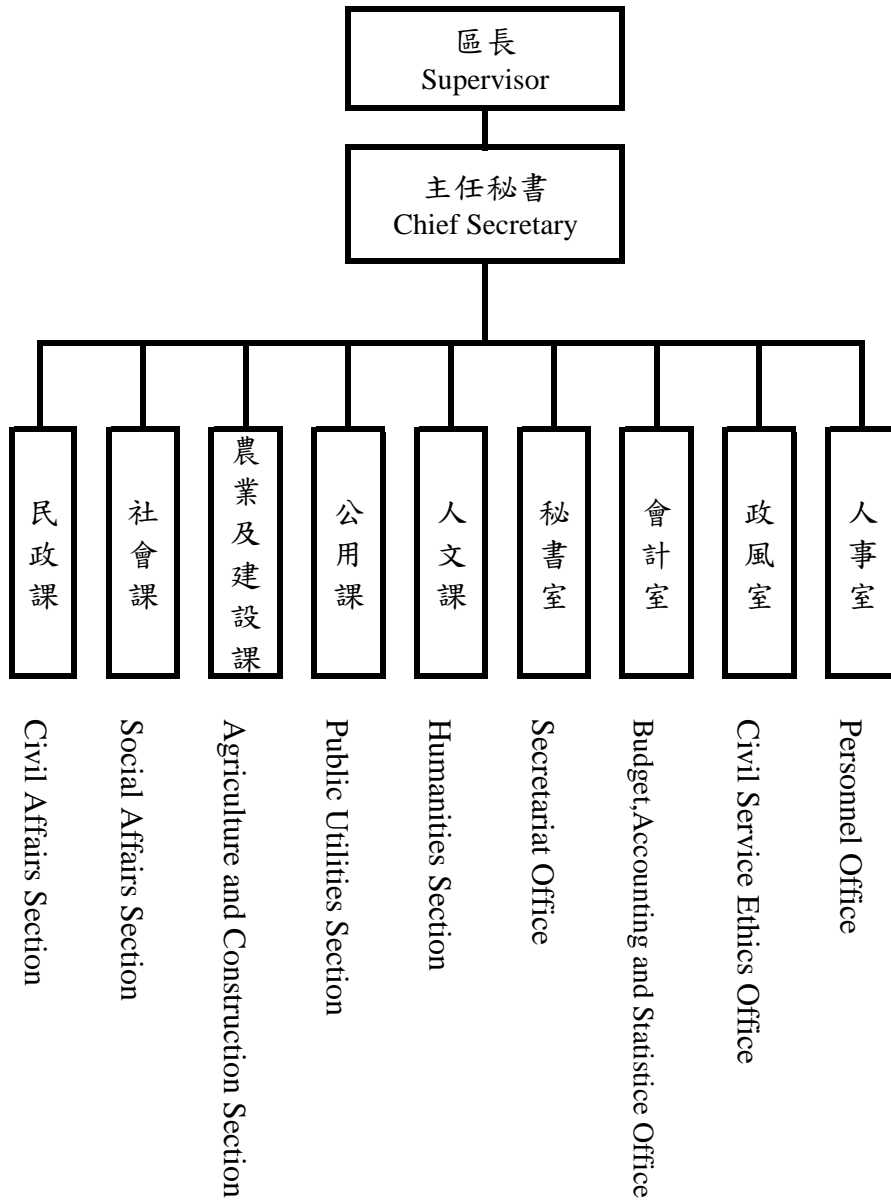
Unit : Person/Household

數 (人)		Num. of Population				
Total	平地原住民 Aborigines in Plains			山地原住民 Aborigines in Mountains		
女 Female	計 Both Sexes	男 Male	女 Female	計 Both Sexes	男 Male	女 Female
461	434	210	224	439	202	237
70	63	32	31	69	30	39
35	21	12	9	39	13	26
103	102	47	55	81	33	48
10	13	5	8	11	9	2
27	29	12	17	19	9	10
27	36	19	17	21	11	10
14	15	5	10	10	6	4
4	3	1	2	4	2	2
2	2	1	1	4	3	1
19	6	2	4	27	12	15
8	5	2	3	11	6	5
—	—	—	—	—	—	—
24	36	19	17	17	10	7
6	8	4	4	3	1	2
32	18	8	10	44	22	22
1	2	2	—	2	1	1
5	—	—	—	6	1	5
34	38	21	17	36	19	17
23	19	7	12	19	8	11
11	12	7	5	11	5	6
6	6	4	2	5	1	4

Source : Shalu Household Registration Office, Taichung City.

表 3-1 本所行政組織

Table 3-1 Shalu District Office. Administrative Organization



資料來源：本所人事室。

Source : Personnel Office of Shalu District.

附註：【—】實線表示直屬單位

【...】虛線表示附屬單位

表 3-2 區公所員工總人數
Table 3-2 Total Personnel of Shalu District Office.

單位：人

Unit : Person

年底別 End of Year	正式職員 預算員額 Personnel Management	員 工 總 人 數									
		總計 Grand Total	政務 人員 Political Appointee	民選 機關 首長 Elected Mayor	民意 代表 Elected Official	正式 職員 Staff	臨時 人員 Temporary Staff	約僱 人員 Contract Employees	技工 Technical Worker	駕駛 Driver	工友 Manual Worker
民國93年底 End of 2004	219	219	—	1	14	114	—	2	62	13	13
民國94年底 End of 2005	219	219	—	1	14	114	—	2	62	13	13
民國95年底 End of 2006	219	219	—	1	14	114	—	2	62	13	13
民國96年底 End of 2007	219	219	—	1	14	114	—	2	62	13	13
民國97年底 End of 2008	219	219	—	1	14	114	—	2	62	13	13
民國98年底 End of 2009	219	219	—	1	14	114	—	2	62	13	13
民國99年底 End of 2010	233	219	—	—	—	115	—	3	54	34	13
民國100年底 End of 2011	67	113	—	—	—	67	36	3	1	—	6
民國101年底 End of 2012	65	105	—	—	—	65	30	3	1	—	6
民國102年底 End of 2013	71	100	—	—	—	58	32	3	1	—	6
民國103年底 End of 2014	72	96	—	—	—	52	30	7	1	—	6

資料來源：本所人事室。

Source : Personnel Office of Shalu District.

表 4-1 農耕土地面積

單位：公頃

年底別 End of Year	總計 Grand Total	水 田 Paddy Field		
		合計 Total	兩期作 Double-Cropped	
民國93年底 End of 2004	1,707.56	137.30	137.30	
民國94年底 End of 2005	1,705.73	137.20	137.20	
民國95年底 End of 2006	1,681.43	136.08	136.08	
民國96年底 End of 2007	1,660.66	138.08	138.08	
民國97年底 End of 2008	1,642.95	123.17	123.17	
民國98年底 End of 2009	1,644.13	123.17	123.17	
民國99年底 End of 2010	1,637.74	121.83	121.83	
民國100年底 End of 2011	1,621.46	121.83	121.83	
民國101年底 End of 2012	1,614.56	121.83	121.83	
民國102年底 End of 2013	1,600.56	96.30	96.30	
年底別 End of Year	總 計 Grand Total	耕作地		
		合計 Total	短期耕作地	
			計 Subtotal	水稻 Rice
民國103年底 End of 2014	1,306.13	998.68	792.52	80.66

資料來源：臺中市政府農業局。

Table 4-1 Area of Cultivated Land

Unit:Hectare

單期作 Single-Cropped		旱田	
第一期作 1st Crop	第二期作 2nd Crop	Upland Field	
—	—	1,570.26	
—	—	1,568.53	
—	—	1,545.35	
—	—	1,522.58	
—	—	1,519.78	
—	—	1,520.96	
—	—	1,515.91	
—	—	1,499.63	
—	—	1,492.73	
—	—	1,504.26	
Area of Cultivated Land			長期休閒地
Short-term Cultivation		長期耕作地	
水稻以外之短期作 Other Crops	短期休閒 Short-term Recreational field	長期耕作地 Long-term Cultivation	
153.13	558.73	206.16	307.45

Source : Department of Agriculture ,Taichung City Government.

表 4-2 稻米收穫面積及生產量

單位：公頃、公噸、公噸/公頃

年別 Year	總計 Grand Total			
	收穫面積 Harvested Area	產量 Production	平均產量 Average Production	收穫面積 Harvested Area
民國93年 2004	238.00	1,343.00	5.64	238.00
民國94年 2005	237.00	1,101.00	4.65	237.00
民國95年 2006	229.00	1,151.00	5.03	229.00
民國96年 2007	226.00	828.00	3.66	226.00
民國97年 2008	222.00	788.00	3.55	222.00
民國98年 2009	206.00	1,137.00	5.52	206.00
民國99年 2010	201.00	827.00	4.11	201.00
民國100年 2011	199.72	1,095.97	5.49	199.72
民國101年 2012	190.89	1,047.52	5.49	190.89
民國102年 2013	168.63	876.50	5.20	168.63
民國103年 2014	163.13	919.17	5.63	163.13

資料來源：行政院農委會農糧署中區分署臺中辦事處。

Table 4-2 Harvested Area of Paddy Field and Rice Production

Unit : Hectare ; m.t. ; m.t./Hectare

水 稻		Paddy Rice		
合計 Total		蓬萊 Japonica Rice		
產量 Production	平均產量 Average Production	收穫面積 Harvested Area	產量 Production	平均產量 Average Production
1,343.00	5.64	238.00	1,343.00	5.64
1,101.00	4.65	237.00	1,101.00	4.65
1,151.00	5.03	229.00	1,151.00	5.03
828.00	3.66	226.00	828.00	3.66
788.00	3.55	222.00	788.00	3.55
1,137.00	5.52	206.00	1,137.00	5.52
827.00	4.11	201.00	827.00	4.11
1,095.97	5.49	199.72	1,095.97	5.49
1,047.52	5.49	190.89	1,047.52	5.49
876.50	5.20	168.63	876.50	5.20
919.17	5.63	163.13	919.17	5.63

Source : Taichung Offices, Central Regional Office, Agriculture and Food Agency, Council of Agriculture, Executive Yuan.

表 4-2 稻米收穫面積及生產量 (續完)

單位：公頃、公噸、公噸/公頃

年 別 Year	水 稻					
	在 來 India Rice			長 秈 India Rice (Long)		
	收穫面積 Harvested Area	產 量 Production	平均產量 Average Production	收穫面積 Harvested Area	產 量 Production	平均產量 Average Production
民國93年 2004	—	—	—	—	—	—
民國94年 2005	—	—	—	—	—	—
民國95年 2006	—	—	—	—	—	—
民國96年 2007	—	—	—	—	—	—
民國97年 2008	—	—	—	—	—	—
民國98年 2009	—	—	—	—	—	—
民國99年 2010	—	—	—	—	—	—
民國100年 2011	—	—	—	—	—	—
民國101年 2012	—	—	—	—	—	—
民國102年 2013	—	—	—	—	—	—
民國103年 2014	—	—	—	—	—	—

資料來源：行政院農委會農糧署中區分署臺中辦事處。

Table 4-2 Harvested Area of Paddy Field and Rice Production (Cont.End)

Unit : Hectare ; m.t. ; m.t/Hectare

Paddy Rice						陸稻 Upland Rice		
圓糯 Glutinous Rices of Japonica Type			長糯 Glutinous Rice of India Type					
收穫面積 Harvested Area	產量 Production	平均產量 Average Production	收穫面積 Harvested Area	產量 Production	平均產量 Average Production	收穫面積 Harvested Area	產量 Production	平均產量 Average Production
—	—	—	—	—	—	—	—	—
—	—	—	—	—	—	—	—	—
—	—	—	—	—	—	—	—	—
—	—	—	—	—	—	—	—	—
—	—	—	—	—	—	—	—	—
—	—	—	—	—	—	—	—	—
—	—	—	—	—	—	—	—	—
—	—	—	—	—	—	—	—	—
—	—	—	—	—	—	—	—	—
—	—	—	—	—	—	—	—	—
—	—	—	—	—	—	—	—	—
—	—	—	—	—	—	—	—	—
—	—	—	—	—	—	—	—	—
—	—	—	—	—	—	—	—	—
—	—	—	—	—	—	—	—	—
—	—	—	—	—	—	—	—	—
—	—	—	—	—	—	—	—	—
—	—	—	—	—	—	—	—	—
—	—	—	—	—	—	—	—	—

Source : Taichung Offices, Central Regional Office, Agriculture and Food Agency, Council of Agriculture, Executive Yuan.

表 4-3 農產收穫面積及生產量
(1)普通作物生產

單位：公頃、公噸

年別		合計		甘藷		小麥		食用玉蜀黍		硬質玉米	
Year		Total		Sweet Potatoes		Wheat		Food Corn		Hard Corns	
		收穫面積	產量	收穫面積	產量	收穫面積	產量	收穫面積	產量	收穫面積	產量
		Harvested Area	Production	Harvested Area	Production	Harvested Area	Production	Harvested Area	Production	Harvested Area	Production
民國93年	2004	432.81	10,038.61	301.20	9,743.18	—	—	13.30	71.80	—	—
民國94年	2005	626.06	17,190.68	486.77	16,849.20	—	—	16.43	91.52	—	—
民國95年	2006	644.61	16,413.60	458.38	15,945.45	—	—	26.56	143.93	—	—
民國96年	2007	621.34	17,732.69	530.63	17,487.72	—	—	16.59	89.46	—	—
民國97年	2008	595.85	14,631.85	522.75	14,450.55	—	—	13.16	68.16	—	—
民國98年	2009	475.06	9,862.69	417.56	9,723.64	—	—	8.80	50.85	—	—
民國99年	2010	465.37	9,779.37	438.50	9,691.39	—	—	7.70	40.06	—	—
民國100年	2011	461.54	8,693.06	387.45	8,489.99	—	—	4.20	21.36	—	—
民國101年	2012	614.39	10,752.16	524.30	10,751.90	—	—	9.60	48.94	—	—
民國102年	2013	451.91	8,413.86	374.77	8,199.77	—	—	7.90	41.08	—	—
民國103年	①2014	398.78	8,199.60	311.41	7,966.18	—	—	3.29	17.73	—	—

資料來源：行政院農委會農糧署。

附註：103年資料為初步統計數。

Table 4-3 Area and Production of Crop Products
(1) Common Crops

Unit : Hectare 、 m.t.

蜀黍(高粱)		大豆		落花生		紅豆		其他雜糧	
Sorghum		Soybeans		Peanuts		Adzuki Beans		Other Coarse Grain	
收穫面積	產量	收穫面積	產量	收穫面積	產量	收穫面積	產量	收穫面積	產量
Harvested Area	Production	Harvested Area	Production	Harvested Area	Production	Harvested Area	Production	Harvested Area	Production
—	—	—	—	117.92	217.58	—	—	0.39	6.05
—	—	—	—	121.07	242.43	—	—	1.79	7.53
—	—	—	—	154.44	309.03	—	—	5.23	15.19
—	—	—	—	74.12	155.51	—	—	—	—
—	—	—	—	59.94	113.14	—	—	—	—
—	—	—	—	48.70	88.20	—	—	—	—
—	—	—	—	19.17	47.93	—	—	—	—
—	—	—	—	69.89	181.71	—	—	—	—
—	—	—	—	80.49	210.48	—	—	—	—
—	—	—	—	69.24	173.01	—	—	—	—
—	—	—	—	81.95	212.91	—	—	2.13	2.79

Source : Agriculture and Food Agency, Council of Agriculture, Executive Yuan.

Note : The figures of 2014 are preliminary.

表4-3 農產品產量及收穫面積(續一)
(2)特用作物生產

單位：公頃、公噸

年別		合計		茶葉		菸草		芝麻(胡麻)	
Year		Total		Tea		Tobacco		Sesame	
		收穫面積	產量	收穫面積	產量	收穫面積	產量	收穫面積	產量
		Harvested Area	Production	Harvested Area	Production	Harvested Area	Production	Harvested Area	Production
民國93年	2004	26.08	14.85	—	—	—	—	26.08	14.85
民國94年	2005	29.95	25.82	—	—	—	—	21.88	12.91
民國95年	2006	19.03	19.89	—	—	—	—	10.96	6.58
民國96年	2007	8.07	13.72	—	—	—	—	—	—
民國97年	2008	20.53	12.41	3.02	1.81	—	—	17.01	9.85
民國98年	2009	1.00	33.00	—	—	—	—	—	—
民國99年	2010	10.03	5.87	3.02	1.51	—	—	7.01	4.36
民國100年	2011	3.97	2.05	3.02	1.45	—	—	0.95	0.60
民國101年	2012	—	—	—	—	—	—	—	—
民國102年	2013	2.52	4.79	—	—	—	—
民國103年	Ⓔ2014	10.37	61.09	—	—	—	—	8.73	5.00

資料來源：行政院農委會農糧署。

附註：103年資料為初步統計數。

Table 4-3 Area and Production of Crop Products (Cont. 1)
(2) Special Crops

Unit : Hectare 、 m.t.

山藥		食用甘蔗		其他特用作物	
Chinese yam		Sugar-cane (fresh)		Other Special Crops	
收穫面積	產量	收穫面積	產量	收穫面積	產量
Harvested Area	Production	Harvested Area	Production	Harvested Area	Production
—	—	—	—	—	—
—	—	—	—	8.07	12.91
—	—	—	—	8.07	13.32
—	—	—	—	8.07	13.72
—	—	—	—	0.50	0.75
—	—	1.00	33.00	—	—
—	—	—	—	—	—
—	—	—	—	—	—
—	—	—	—	—	—
—	—	—	—	2.52	4.79
—	—	1.64	56.09	—	—

Source : Agriculture and Food Agency, Council of Agriculture, Executive Yuan.

Note : The figures of 2014 are preliminary.

表 4-3 農產品產量及收穫面積(續二)
(3) 蔬菜生產

單位：公頃、公噸

年別 Year		合計		蘿蔔		芋	
		Total		Radishes		Taros	
		收穫面積 Harvested Area	產量 Production	收穫面積 Harvested Area	產量 Production	收穫面積 Harvested Area	產量 Production
民國93年	2004	108.61	1,531.69	—	—	—	—
民國94年	2005	336.02	4,557.77	—	—	—	—
民國95年	2006	300.49	4,402.87	—	—	—	—
民國96年	2007	100.28	1,454.28	—	—	—	—
民國97年	2008	78.64	850.73	—	—	—	—
民國98年	2009	91.54	1,169.00	—	—	—	—
民國99年	2010	87.22	1,111.24	—	—	—	—
民國100年	2011	88.67	1,131.63	25.83	565.07	0.20	2.80
民國101年	2012	105.62	1,510.33	42.51	928.96	0.20	2.60
民國102年	2013	113.84	1,634.76	30.34	698.85	0.20	2.30
民國103年	Ⓐ2014	67.83	1,065.71	8.40	294.00	1.00	19.00

資料來源：行政院農委會農糧署。

附註：103年資料為初步統計數。

Table 4-3 Area and Production of Crop Products (Cont. 2)
(3) Vegetables

Unit : Hectare 、 m.t.

馬鈴薯		蔥		竹筍		甘藍	
Potatoes		Scallion		Bamboo Shoot		Cabbage	
收穫面積	產量	收穫面積	產量	收穫面積	產量	收穫面積	產量
Harvested Area	Production	Harvested Area	Production	Harvested Area	Production	Harvested Area	Production
—	—	—	—	63.30	759.60	1.16	43.06
—	—	—	—	63.29	632.90	1.85	70.00
—	—	—	—	63.29	664.00	1.55	62.25
—	—	—	—	63.64	636.40	1.58	64.80
—	—	—	—	63.64	560.03	—	—
—	—	—	—	63.64	572.76	—	—
—	—	—	—	59.84	550.53	—	—
—	—	—	—	62.64	563.76	—	—
—	—	—	—	62.91	578.77	—	—
—	—	—	—	59.41	534.69	—	—
—	—	—	—	30.54	305.40	—	—

Source : Agriculture and Food Agency, Council of Agriculture, Executive Yuan.

Note : The figures of 2014 are preliminary.

表4-3 農產品產量及收穫面積(續三)
(3) 蔬菜生產

單位：公頃、公噸

年別		瓠菜		冬瓜		苦瓜		番茄	
		Water Convolvulus		White Gourds		Bitter Gourds		Tomatoes	
Year		收穫面積	產量	收穫面積	產量	收穫面積	產量	收穫面積	產量
		Harvested Area	Production	Harvested Area	Production	Harvested Area	Production	Harvested Area	Production
民國93年	2004	—	—	—	—	—	—	—	—
民國94年	2005	—	—	—	—	—	—	—	—
民國95年	2006	—	—	—	—	—	—	—	—
民國96年	2007	—	—	—	—	—	—	—	—
民國97年	2008	—	—	—	—	—	—	—	—
民國98年	2009	—	—	—	—	—	—	—	—
民國99年	2010	—	—	—	—	—	—	—	—
民國100年	2011	—	—	—	—	—	—	—	—
民國101年	2012	—	—	—	—	—	—	—	—
民國102年	2013	—	—	—	—	—	—	—	—
民國103年	Ⓐ2014	—	—	—	—	0.14	2.31	—	—

資料來源：行政院農委會農糧署。

附註：103年資料為初步統計數。

Table 4-3 Area and Production of Crop Products (Cont. 3)
(3) Vegetables

Unit : Hectare 、 m.t.

西瓜		花椰菜		蘆筍		其他		太空包香菇
Watermelons		Cauliflower		Asparagus		Other		Bag of cultured Shiitake
收穫面積	產量	收穫面積	產量	收穫面積	產量	收穫面積	產量	產量
Harvested Area	Production	Harvested Area	Production	Harvested Area	Production	Harvested Area	Production	Production
24.11	445.74	—	—	—	—	20.04	283.29	—
14.73	250.41	—	—	—	—	256.15	3,604.46	—
5.98	112.42	—	—	—	—	229.67	3,563.66	—
0.80	13.50	—	—	—	—	34.26	739.58	—
0.80	14.30	—	—	—	—	14.20	276.40	—
4.40	100.30	—	—	—	—	23.50	495.94	—
—	—	—	—	—	—	27.38	560.71	—
—	—	—	—	—	—	—	—	—
—	—	—	—	—	—	—	—	—
—	—	—	—	—	—	23.89	398.92	—
—	—	—	—	0.02	0.11	27.73	444.89	—

Source : Agriculture and Food Agency, Council of Agriculture, Executive Yuan.

Note : The figures of 2014 are preliminary.

表 4-3 農產品產量及收穫面積(續四)
(4)果品生產

單位：公頃、公噸

年別		合計		香 蕉		極 柑	
		Total		Bananas		Ponkans	
Year		收穫面積	產量	收穫面積	產量	收穫面積	產量
		Harvested Area	Production	Harvested Area	Production	Harvested Area	Production
民國93年	2004	140.62	927.27	0.50	9.38	—	—
民國94年	2005	129.91	985.99	0.50	9.00	—	—
民國95年	2006	130.21	1,101.56	0.60	9.90	—	—
民國96年	2007	131.13	1,252.82	0.70	12.08	—	—
民國97年	2008	142.67	1,528.54	1.21	18.15	—	—
民國98年	2009	144.79	1,526.41	1.21	14.52	—	—
民國99年	2010	137.47	1,412.96	1.21	16.34	—	—
民國100年	2011	128.47	1,306.44	1.21	18.15	—	—
民國101年	2012	130.59	1,144.56	1.21	16.33	—	—
民國102年	2013	145.51	1,542.71	1.41	18.61	—	—
民國103年	Ⓔ2014	132.27	1,585.52	9.09	122.72	—	—

資料來源：行政院農委會農糧署。

附 註：103年資料為初步統計數。

Table 4-3 Area and Production of Crop Products (Cont. 4)
(4) Fruits

Unit : Hectare 、 m.t.

桶柑		龍眼		桃	
Tankans		Longans		Peaches	
收穫面積	產量	收穫面積	產量	收穫面積	產量
Harvested Area	Production	Harvested Area	Production	Harvested Area	Production
—	—	—	—	—	—
—	—	—	—	—	—
—	—	—	—	—	—
—	—	—	—	—	—
—	—	—	—	—	—
—	—	—	—	—	—
—	—	—	—	—	—
—	—	3.35	37.19	4.76	54.98
—	—	3.35	33.17	4.76	56.64
—	—	3.35	30.15	6.01	73.64
—	—	14.33	133.27	6.01	75.74

Source : Agriculture and Food Agency, Council of Agriculture, Executive Yuan.

Note : The figures of 2014 are preliminary.

表 4-3 農產品產量及收穫面積(續完)
(4)果品生產

單位：公頃、公噸

年別 Year		柿		葡萄		枇杷	
		Persimmons		Grapes		Loquat	
		收穫面積 Harvested Area	產量 Production	收穫面積 Harvested Area	產量 Production	收穫面積 Harvested Area	產量 Production
民國93年	2004	—	—	—	—	—	—
民國94年	2005	—	—	—	—	—	—
民國95年	2006	—	—	—	—	—	—
民國96年	2007	—	—	—	—	—	—
民國97年	2008	—	—	—	—	—	—
民國98年	2009	—	—	—	—	—	—
民國99年	2010	—	—	—	—	—	—
民國100年	2011	—	—	—	—	—	—
民國101年	2012	—	—	—	—	—	—
民國102年	2013	—	—	—	—	—	—
民國103年	Ⓐ2014	—	—	—	—	1.39	6.89

資料來源：行政院農委會農糧署。

附註：103年資料為初步統計數。

Table 4-3 Area and Production of Crop Products(Cont. End)
(4) Fruits

Unit : Hectare , m.t.

荔枝		梨		鳳梨		其他	
Lichees		Pears		Pineapples		Others	
收穫面積	產量	收穫面積	產量	收穫面積	產量	收穫面積	產量
Harvested Area	Production	Harvested Area	Production	Harvested Area	Production	Harvested Area	Production
111.71	603.23	0.50	4.50	—	—	20.92	247.25
100.78	665.15	0.60	5.76	—	—	28.03	306.08
100.78	755.85	0.70	10.08	—	—	21.12	258.43
100.78	876.79	0.80	11.76	—	—	21.34	275.59
113.43	1,191.02	1.00	14.40	—	—	19.02	220.87
113.43	1,122.96	1.00	17.10	—	—	21.14	292.54
106.23	987.94	1.45	28.28	—	—	20.42	245.92
117.70	1,165.23	1.45	30.89	—	—	—	—
117.70	918.06	1.45	31.32	—	—	2.12	89.04
113.85	1,058.81	0.45	8.10	2.12	96.46	18.32	256.94
80.90	776.64	0.45	8.10	4.35	213.15	15.75	249.01

Source : Agriculture and Food Agency, Council of Agriculture, Executive Yuan.

Note : The figures of 2014 are preliminary.

表 4-4 現有牲畜數
Table 4-4 Number of Livestock at the Year End

單位：頭

Unit : Head

年 底 別	總 計	乳 牛	馬	豬	鹿	兔	羊
End of Year	Grand Total	Dairy Cattle	Horses	Hogs	Deer	Rabbits	Goats
民國93年底 End of 2004	2,509	612	—	980	169	—	748
民國94年底 End of 2005	2,157	295	—	726	160	—	976
民國95年底 End of 2006	1,900	39	—	1,070	80	—	711
民國96年底 End of 2007	1,656	—	—	978	174	—	504
民國97年底 End of 2008	1,541	—	—	1,028	95	—	418
民國98年底 End of 2009	1,359	—	—	832	96	—	431
民國99年底 End of 2010	1,391	—	—	886	93	—	412
民國100年底 End of 2011	1,263	—	—	650	119	—	494
民國101年底 End of 2012	1,159	—	—	621	35	—	503
民國102年底 End of 2013	871	—	—	430	31	—	410
民國103年底 End of 2014	898	—	—	396	28	—	474

資料來源：行政院農委會。

Source : Council of Agriculture, Executive Yuan.

表 4-5 牲畜屠宰頭數

Table 4-5 Number of Livestock Slaughtered

單位：頭

Unit : Head

年 別 Year	屠宰場所(年底) Slaughter House (End of Year)		牛 Cattle				豬	羊
	電動 Electric	人工 Artificial	合計 Total	水牛 Buffaloes	黃牛及 雜種牛 Yellow & Hybrid Cattle	乳牛 Dairy Cattle	(供應 屠宰) Hogs (Slaughter Supply)	Goats
民國93年 2004	—	—	66	—	—	66	—	324
民國94年 2005	—	—	—	—	—	—	—	—
民國95年 2006	—	—	79	40	—	39	779	127
民國96年 2007	—	—	70	52	5	13	786	413
民國97年 2008	—	—	29	10	2	17	1,324	323
民國98年 2009	—	—	43	15	10	18	1,591	338
民國99年 2010	—	—	24	19	2	3	1,231	341
民國100年 2011	—	—	42	28	6	8	1,220	47
民國101年 2012	—	—	1	—	1	—	1,002	241
民國102年 2013	—	—	5	—	5	—	978	409
民國103年 2014	—	—	3	—	3	—	660	198

資料來源：行政院農委會。

Source : Council of Agriculture, Executive Yuan.

表 4-6 現有家禽數量

Table 4-6 Number of Farms at the Year End

單位：千隻

Unit : 1000 Head

年 底 別 End of Year	雞 Chicken			鴨 Ducks			鵝 Geese	火雞 Turkeys
	合計	蛋雞	肉雞	合計	蛋鴨	肉鴨 Mule & Muscovy Duck		
	Total	Layer	Broiler	Total	Tsaiya			
民國93年底 End of 2004	15.00	—	15.00	1.00	—	1.00	—	—
民國94年底 End of 2005	28.00	—	28.00	—	—	—	—	—
民國95年底 End of 2006	24.00	—	24.00	—	—	—	—	—
民國96年底 End of 2007	19.00	—	19.00	—	—	—	—	—
民國97年底 End of 2008	22.00	—	22.00	—	—	—	—	—
民國98年底 End of 2009	24.00	—	24.00	—	—	—	—	—
民國99年底 End of 2010	10.00	—	10.00	—	—	—	—	—
民國100年底 End of 2011	28.00	—	28.00	—	—	—	—	—
民國101年底 End of 2012	15.00	—	15.00	—	—	—	—	—
民國102年底 End of 2013	18.60	—	18.60	—	—	—	—	—
民國103年底 End of 2014	10.00	—	10.00	—	—	—	—	—

資料來源：行政院農委會。

Source : Council of Agriculture, Executive Yuan.

表 4-7 乳母牛頭數及產乳量價值
Table 4-7 Number of Dairy Cattle ; Quantity & Value of Milk

年 別 Year	年底飼養戶數 (戶) Number of Dairy Farms End of Year (Farm)	年底經產牛頭數 (頭) Number of Multiparous Cattle End of Year(Head)	全年產乳量及價值 Year-Round Quantity & Value of Milk	
			產乳量(噸) Quantity(m.t.)	總值(千元) Value (N.T.\$1000)
民國93年 2004	—	—	—	—
民國94年 2005	—	—	—	—
民國95年 2006	—	—	—	—
民國96年 2007	—	—	—	—
民國97年 2008	—	—	—	—
民國98年 2009	—	—	—	—
民國99年 2010	—	—	—	—
民國100年 2011	—	—	—	—
民國101年 2012	—	—	—	—
民國102年 2013	—	—	—	—
民國103年 2014	—	—	—	—

資料來源：行政院農委會。

Source : Council of Agriculture, Executive Yuan.

表 5-1、工廠登記現有家數

單位：家

年底別	總計	食品製造業	菸草製造業	紡織業	成衣及服飾 品製造業
End of Year	Total	Food & Drinking Manufacturing	Tobacco Manufacturing	Textiles Mills	Manufacture of Wearing Apparel, Accessories & Others
民國93年底 End of 2004	417	34	—	38	13
民國94年底 End of 2005	413	34	—	37	13
民國95年底 End of 2006	310	30	—	21	8

年底別	總計	食品製造業	飲料製造業	菸草製造業	紡織業
End of Year	Total	Food & Drinking Manufacturing	Beverage	Tobacco Manufacturing	Textiles Mills
民國96年底 End of 2007	314	30	1	—	29
民國97年底 End of 2008	312	29	2	—	26
民國98年底 End of 2009	302	30	2	—	24
民國99年底 End of 2010	293	31	2	—	24
民國100年底 End of 2011	299	33	2	—	24
民國101年底 End of 2012	306	32	2	—	24
民國102年底 End of 2013	309	31	2	—	24
民國103年底 End of 2014	314	31	1	—	25

資料來源：臺中市政府經濟發展局。

Table 5-1 Number of Factories Existing Registered

Unit: number

皮革、毛皮及其製品製造業	木竹製品製造業	傢俱及裝設品製造業	紙漿、紙及紙製品製造業	印刷及有關事業	化學材料製造業	化學製品製造業	
Leather	Lumber	Furniture	Paper Products	Printing	Chemical	Chemical Products	
39	11	5	5	5	1	4	
38	11	7	6	5	—	4	
29	7	5	5	4	1	2	

成衣及服飾品製造業	皮革、毛皮及其製品製造業	木竹製品製造業	紙漿、紙及紙製品製造業	印刷及其輔助業	石油及煤製品製造業	化學材料製造業	化學製品製造業
Manufacture of Wearing Apparel, Accessories & Others	Leather	Lumber	Paper Products	Printing	Manufacture of Petroleum & Coal Products	Chemical	Chemical Products
—	29	7	4	4	—	1	2
3	27	7	4	4	—	1	2
4	26	6	4	4	—	1	2
4	25	6	5	3	—	1	2
4	25	7	5	2	—	1	2
4	25	8	5	2	—	1	2
7	24	7	5	3	—	1	2
6	23	6	6	3	—	1	2

Source : Taichung City Economic Development Bureau.

表 5-1 工廠登記現有家數 (續完)

單位：家

年底別	石油及煤製品製造業	橡膠製品製造業	塑膠製品製造業	非金屬礦物製品製造業	金屬基本工業	金屬製品製造業
End of Year	Manufacture of Petroleum & Coal Products	Manufacture of Rubber Products	Manufacture of Plastic Products	Manufacture of Non-metallic Mineral Products	Basic Metal Industries	Manufacture of Fabricated Metal Products
民國93年底 End of 2004	—	8	80	4	—	40
民國94年底 End of 2005	—	8	80	4	—	40
民國95年底 End of 2006	—	6	53	2	2	30

年底別	藥品製造業	橡膠製品製造業	塑膠製品製造業	非金屬礦物製品製造業	基本金屬製造業	金屬製品製造業
End of Year	Medical Goods	Manufacture of Rubber Products	Manufacture of Plastic Products	Manufacture of Non-metallic Mineral Products	Basic Metal Industries	Manufacture of Fabricated Metal Products
民國96年底 End of 2007	—	6	56	3	2	31
民國97年底 End of 2008	—	6	54	3	3	31
民國98年底 End of 2009	—	6	49	3	3	30
民國99年底 End of 2010	—	6	45	3	3	31
民國100年底 End of 2011	—	6	44	2	3	34
民國101年底 End of 2012	—	6	46	2	3	38
民國102年底 End of 2013	—	6	45	2	3	43
民國103年底 End of 2014	—	5	45	3	2	50

資料來源：臺中市政府經濟發展局。

Table 5-1 Number of Factories Existing Registered (Cont.End)

							Unit: number	
機械設備製造修配業	電腦通信視聽電子	電子零組件製造業	電力及電子機械器材製造修配業	運輸工具製造修配業	精密器械製造業	雜項工業製品製造業		
Manufacture & Repair of Machinery & Equipment	Manufacture of 3C Products	Manufacture of Electronic	Manufacture & Repair of Electrical & Electronic Machinery	Manufacture of Repair of Transport Equipment	Manufacture of Precision Instruments	Manufacture of Miscellaneous Industrial Products		
92	2	3	7	11	4	—	11	
89	2	2	7	11	4	—	11	
85	1	2	5	7	1	—	4	

電子零組件製造業	電腦、電子產品及光學製品製造業	電力設備製造業	機械設備製造業	汽車及其零件製造業	其他運輸工具製造業	家具製造業	其他製造業
Manufacture of Electronic	Computers, Electronic & Optical Products	Electrical Equipment	Machinery Equipment	Motor Vehicles & Parts	Other Transport Equipment	Furniture Products	Others
2	2	5	84	6	—	6	4
2	2	4	86	2	4	6	4
2	2	6	85	—	4	6	3
2	2	6	78	2	4	5	3
2	2	6	80	3	4	5	3
2	2	6	80	3	5	5	3
1	2	5	76	4	4	6	6
1	2	5	77	4	4	6	6

Source : Taichung City Economic Development Bureau.

表 5-2 自來水普及率

年 底 別		人口數
		Population
End of Year		行政區域(A)
		Administrative Population
民國93年底	End of 2004	75,043
民國94年底	End of 2005	75,862
民國95年底	End of 2006	77,273
民國96年底	End of 2007	78,436
民國97年底	End of 2008	79,553
民國98年底	End of 2009	80,640
民國99年底	End of 2010	81,534
民國100年底	End of 2011	83,238
民國101年底	End of 2012	84,797
民國102年底	End of 2013	86,305
民國103年底	End of 2014	87,742

資料來源：臺灣自來水股份有限公司。

Table 5-2 Water Supply Rate of Population Served

(人) (Person)		普及率(%) (C/A) *100%
供水區域(B) Population in Served Area	實際供水(C) Actual Population Served	Percentage of Population Served (%)
73,684	64,423	87.43
74,521	67,581	90.69
75,968	70,531	92.84
77,315	74,180	95.95
78,439	75,238	95.92
79,450	76,312	96.05
81,534	77,690	95.29
83,238	78,374	94.16
84,797	80,369	94.78
86,302	82,059	95.08
87,742	84,074	95.82

Source : Taiwan Water Corporation.

表 6-1 歲入來源別預決算

中華民國103年度

單位：新臺幣千元

科目 Item	本年度 This year			上年度 The previous year		
	預算數 Budget (1)	決算數 Settled (2)	比較增減數 Difference (2)-(1)	預算數 Budget (1)	決算數 Settled (2)	比較增減數 Difference (2)-(1)
經常門資本門合計 Total	62,298	69,356	7,058	62,565	77,187	14,622
經常門合計 Subtotal of Current	62,298	69,356	7,058	62,565	77,187	14,622
罰款及賠償收入 Fines and Indemnities	50	0	-50	50	4	-46
罰金罰鍰及怠金 Fine fines and lazy gold	—	—	—	—	—	—
罰金罰鍰 Fine fine	—	—	—	—	—	—
賠償收入 Indemnities	50	0	-50	50	4	-46
一般賠償收入 General Indemnities	50	0	-50	50	4	-46
賠償求償收入 General Indemnities	—	—	—	—	—	—
規費收入 Fees	41,080	47,222	6,142	34,520	47,320	12,800
行政規費收入 Administrative Fees	340	572	232	340	506	166
證照費 Licenses Issued	270	472	202	270	410	140
許可費 License fees	70	100	30	70	96	26
使用規費收入 Use Fees	40,740	46,650	5,910	34,180	46,814	12,634
場地設施使用費 for Facilities Use	40,740	46,650	5,910	34,180	46,814	12,634
財產收入 Public Property	30	120	90	10	32	22

資料來源：本所會計室。

Table 6-1 Budget and Settled Account of Revenues by Sources

FY 2014

Unit : N.T.\$1,000

科目 Item	本年度 This year			上年度 The previous year		
	預算數 Budget	決算數 Settled	比較增減數 Difference	預算數 Budget	決算數 Settled	比較增減數 Difference
	(1)	(2)	(2)-(1)	(1)	(2)	(2)-(1)
財產孳息 Interest Derived from Prop.	30	38	8	10	32	22
利息收入 Interest	30	38	8	10	32	22
權利金 Royalties	—	—	—	—	—	—
廢舊物資售價 Disposition	—	82	82	—	—	—
廢舊物資售價 Disposition	—	82	82	—	—	—
補助收入 Grant income	449	449	—	7,859	7,859	—
上級政府補助收入 Higher levels of government grant income	449	449	—	7,859	7,859	—
計畫型補助收入 Project-based subsidy income	449	449	—	7,859	7,859	—
捐獻及贈與收入 Donations & Contributions	20,689	20,244	-445	18,655	18,375	-280
捐獻收入 Donated income	20,689	20,244	-445	18,655	18,375	-280
一般捐獻 General donation	20,689	20,244	-445	18,655	18,375	-280
其他收入 Others	—	1,321	1,321	1,471	3,597	2,126
雜項收入 Miscellaneous	—	1,321	1,321	1,471	3,597	2,126
收回以前年度歲出 Recover the previous fiscal years	—	9	9	—	6	6
其他雜項收入 Other Miscellaneous	—	1,312	1,312	1,471	3,591	2,120

Source : Budget, Accounting and Statistic Office of Shalu District.

表 6-2 歲出預決算

中華民國103年度

單位：新臺幣千元

科目 Item	本年度 This year			上年度 The previous year		
	預算數 Budget (1)	決算數 Settled (2)	比較增減數 Difference (2)-(1)	預算數 Budget (1)	決算數 Settled (2)	比較增減數 Difference (2)-(1)
總計 Grand Total	187,090	168,586	-18,504	192,465	173,530	-18,935
經常門資本門合計 Total of Current & Capital	174,553	156,049	-18,504	179,486	160,551	-18,935
經常門合計 Subtotal of Current	168,364	149,991	-18,373	168,654	149,878	-18,776
一般行政 General Admin. Affairs	86,565	75,706	-10,859	90,674	79,339	-11,335
行政管理 Admin. Management	86,565	75,706	-10,859	90,674	79,339	-11,335
區公所業務 District Office Affairs	47,548	41,042	-6,506	43,770	37,366	-6,404
民政業務 Civil Affairs	45,233	39,437	-5,796	41,603	35,970	-5,633
經建業務 Economic & Construction Affairs	848	411	-437	714	286	-428
人文業務 Humanities Affaris	1,467	1,194	-273	1,453	1,110	-343

資料來源：本所會計室。

Table 6-2 Budgets and Settled Account of Expenditures

FY 2014

Unit : N.T.\$1,000

科目 Item	本年度 This year			上年度 The previous year		
	預算數 Budget (1)	決算數 Settled (2)	比較增減數 Difference (2)-(1)	預算數 Budget (1)	決算數 Settled (2)	比較增減數 Difference (2)-(1)
第一預備金 First Reserve Fund	53	—	-53	157	—	-157
第一預備金 First Reserve Fund	53	—	-53	157	—	-157
農林管理業務 Agroforestry management business	577	323	-254	577	405	-172
農林管理業務 Agroforestry management business	577	323	-254	577	405	-172
社政業務 Social Affairs	33,621	32,920	-701	33,476	32,768	-708
社會福利 Social Welfare	33,621	32,920	-701	33,476	32,768	-708
資本門合計 Subtotal of Capital	6,189	6,058	-131	10,832	10,673	-159
一般建築及設備 General Building & Equipment	6,189	6,058	-131	10,832	10,673	-159
一般建築及設備 General Building & Equipment	6,189	6,058	-131	10,832	10,673	-159
統籌科目 Retirement & Pension Affairs	12,537	12,537	—	12,979	12,979	—

Source : Budget, Accounting and Statistic Office of Shalu District.

表 7-1 所轄國民中學概況

學年度別 Academic Year	校數 (所) No. of Schools (School)	教師數(人) No. of Teachers (Person)			職員數(人) No. of Staffs (Person)			班級數(班) No. of Classes (Class)			
		合計 Total	男 Male	女 Female	合計 Total	男 Male	女 Female	合計 Total	七年級 7th Year	八年級 8th Year	九年級 9th Year
93學年度 AY2004	2	232	72	160	25	7	18	108	38	35	35
94學年度 AY2005	4	249	77	172	23	4	19	113	41	37	35
95學年度 AY2006	4	259	78	181	23	4	19	118	40	41	37
96學年度 AY2007	4	273	83	190	27	4	23	121	40	40	41
97學年度 AY2008	4	274	81	193	25	4	21	123	42	41	40
98學年度 AY2009	4	272	86	186	29	7	22	128	44	42	42
99學年度 AY2010	4	285	88	197	29	7	22	127	40	44	43
100學年度 AY2011	4	281	89	192	29	7	22	125	41	40	44
101學年度 AY2012	4	283	93	190	27	5	22	123	42	41	40
102學年度 AY2013	4	289	95	194	29	5	24	124	41	42	41
103學年度 AY2014	4	289	100	189	32	6	26	125	42	41	42
沙鹿國中 Shalu Junior High School	1	135	45	90	12	2	10	60	21	19	20
北勢國中 Beishih Junior High School	1	52	20	32	7	2	5	21	7	7	7
鹿寮國中 Luliau Junior High School	1	72	20	52	8	—	8	32	10	11	11
公明國中 Gongming Junior High School	1	30	15	15	5	2	3	12	4	4	4

資料來源：教育部統計處。

7-1 The Condition of Junior High School in Shalu District

學生數(人) No. of Students (Person)									上學年度 畢業生數(人) No. of Graduates, Last SY (Person)
總計 Grand Total			七年級 7th Year		八年級 8th Year		九年級 9th Year		
合計 Total	男 Male	女 Female	男 Male	女 Female	男 Male	女 Female	男 Male	女 Female	
3,788	1,918	1,870	661	643	632	584	625	643	1,257
3,874	2,020	1,854	717	626	670	645	633	583	1,266
3,952	2,066	1,886	679	612	719	629	668	645	1,220
4,006	2,064	1,942	643	689	702	625	719	628	1,300
4,104	2,115	1,989	755	665	653	700	707	624	1,346
4,151	2,134	2,017	732	650	752	670	650	697	1,337
3,967	2,090	1,877	615	580	730	635	745	662	1,344
3,796	1,982	1,814	623	581	620	594	739	639	1,375
3,634	1,912	1,722	655	544	632	589	625	589	1,372
3,582	1,927	1,655	626	523	662	544	639	588	1,202
3,482	1,891	1,591	593	509	628	533	670	549	1,215
1,680	901	779	294	266	305	248	302	265	615
583	340	243	101	78	113	83	126	82	211
918	473	445	139	128	155	166	179	151	287
301	177	124	59	37	55	36	63	51	102

Source: Department of Statistics, Ministry of Education

表 7-2 所轄國民小學概況

學年度別 Academic Year	校數(所) No. of Schools (School)	教師數(人) No. of Teachers (Person)			職員數(人) No. of Staffs (Person)		
		合計	男	女	合計	男	女
		Total	Male	Female	Total	Male	Female
93學年度 AY2004	7	363	121	242	21	3	18
94學年度 AY2005	7	363	119	244	22	5	17
95學年度 AY2006	7	361	119	242	22	5	17
96學年度 AY2007	7	357	118	239	22	5	17
97學年度 AY2008	7	358	116	242	21	4	17
98學年度 AY2009	7	362	120	242	22	4	18
99學年度 AY2010	7	363	122	241	21	3	18
100學年度 AY2011	7	374	118	256	25	2	23
101學年度 AY2012	7	416	117	265	4	4	24
102學年度 AY2013	7	403	120	283	33	4	29
103學年度 AY2014	7	420	127	293	36	6	30
沙鹿國小 Shalu Elementary School	1	92	24	68	7	1	6
文光國小 Wenguang Elementary School	1	35	7	28	4	1	3
竹林國小 Chulin Elementary School	1	107	32	75	7	1	6
北勢國小 Beishih Elementary School	1	98	35	63	7	1	6
公明國小 Gongming Elementary School	1	37	11	26	4	1	3
公館國小 Kungkuan Elementary School	1	13	8	5	3	1	2
鹿峰國小 Lufung Elementary School	1	38	10	28	4	—	4

資料來源：教育部統計處。

7-2 The Condition of Elementary School in Shalu District

班 級 數 (班)						
No. of Classes (Class)						
合 計	一 年 級	二 年 級	三 年 級	四 年 級	五 年 級	六 年 級
Total	1st Year	2nd Year	3rd Year	4th Year	5th Year	6th Year
233	35	39	40	41	38	40
227	35	34	39	40	42	37
229	37	35	34	40	42	41
228	37	37	37	34	41	42
225	36	38	37	38	35	41
228	41	38	37	39	37	36
229	36	41	38	38	39	37
228	36	36	41	39	37	39
228	36	36	38	41	40	37
228	36	37	37	38	42	38
228	38	36	38	37	38	41
50	10	8	8	8	8	8
19	3	3	3	3	3	4
61	9	9	10	10	11	12
55	9	9	10	9	9	9
18	3	3	3	3	3	3
7	1	1	1	1	1	2
18	3	3	3	3	3	3

Source: Department of Statistics, Ministry of Education.

表 7-2 所轄國民小學概況(續完)

學年度別 Academic Year	學生數(人)						
	總計 Grand Total			一年級 1st Year		二年級 2nd Year	
	合計 Total	男 Male	女 Female	男 Male	女 Female	男 Male	女 Female
93學年度 AY2004	7,236	3,760	3,476	555	537	680	579
94學年度 AY2005	7,126	3,693	3,433	575	543	551	546
95學年度 AY2006	7,169	3,699	3,470	596	534	573	551
96學年度 AY2007	7,038	3,682	3,356	564	504	597	529
97學年度 AY2008	6,799	3,550	3,249	524	487	570	499
98學年度 AY2009	6,641	3,420	3,221	548	552	535	495
99學年度 AY2010	6,480	3,373	3,107	507	458	553	550
100學年度 AY2011	6,287	3,280	3,007	490	448	505	455
101學年度 AY2012	6,101	3,179	2,922	520	459	492	451
102學年度 AY2013	5,969	3,098	2,871	478	462	527	451
103學年度 AY2014	5,924	3,066	2,858	486	473	478	468
沙鹿國小 Shalu Elementary School	1,346	726	620	119	137	120	98
文光國小 Wenguang Elementary School	487	243	244	29	39	44	33
竹林國小 Chulin Elementary School	1,684	859	825	128	123	112	128
北勢國小 Beishih Elementary School	1,488	788	700	147	102	124	128
公明國小 Gongming Elementary School	391	192	199	32	27	31	36
公館國小 Kungkuan Elementary School	114	57	57	5	7	9	6
鹿峰國小 Lufung Elementary School	414	201	213	26	38	38	39

資料來源：教育部統計處。

7-2 The Condition of Elementary School in Nan-tun District (Cont.End)

No. of Students (Person)								上學年度 畢業生數(人)
三年級 3rd Year		四年級 4th Year		五年級 5th Year		六年級 6th Year		
男	女	男	女	男	女	男	女	No. of Graduates, Last SY (Person)
Male	Female	Male	Female	Male	Female	Male	Female	
671	601	596	645	605	526	653	588	1,229
687	577	671	599	600	640	609	528	1,219
564	550	683	588	676	604	607	643	1,139
582	551	556	553	698	603	685	616	1,250
609	534	585	556	569	563	693	610	1,301
572	507	610	542	590	559	565	566	1,305
533	493	566	504	621	541	593	561	1,132
545	551	541	500	575	511	624	542	1,153
506	455	546	547	536	499	579	511	1,168
495	463	513	466	549	533	536	496	1,087
528	457	496	465	527	465	551	530	1,035
135	100	107	96	129	84	116	105	206
39	42	46	36	34	43	51	51	102
152	121	141	136	164	146	162	171	299
128	118	128	113	124	118	137	121	238
33	33	33	34	31	34	32	35	81
8	11	14	11	7	5	14	17	34
33	32	27	39	38	35	39	30	75

Source: Department of Statistics, Ministry of Education.

表 8-1 醫療機構及其他醫事機構執業醫事人員數

單位：人

年底別		總計	醫師	中醫師	牙醫師	藥師	藥劑生	醫事放射師(士)	醫事檢驗師(生)
End of Year		Grand Total	Physician	Doctor of Chinese Medicine	Dentist	Pharmacist	Assistant Pharmacist	Medical Radiological Technologist (Technician)	Medical Technologist (Technician)
民國92年底	End of 2003	911	149	26	31	63	27	21	39
民國93年底	End of 2004	954	149	27	31	62	30	18	35
民國94年底	End of 2005	969	151	14	36	60	32	23	36
民國95年底	End of 2006	1,022	148	29	35	68	32	25	37
民國96年底	End of 2007	1,077	182	29	32	72	30	29	37
民國97年底	End of 2008	1,552	218	31	39	100	33	47	64
民國98年底	End of 2009	1,623	228	29	52	102	34	48	64
民國99年底	End of 2010	1,648	223	29	51	109	31	55	66
民國100年底	End of 2011	1,690	246	29	44	114	32	52	67
民國101年底	End of 2012	1,688	253	30	48	119	33	56	67
民國102年底	End of 2013	1,795	264	33	50	122	32	54	65

資料來源：行政院衛生福利部。

備註：1. 自民國97年起非醫事機構的醫事檢驗師、醫事檢驗生、醫事放射師及醫事放射士納入醫事人員數統計。
2. 臨床心理師94年、諮商心理師94年、呼吸治療師94年、語言治療師98年、聽力師98年、牙體技術師(生)98年起納入統計。

Table 8-1 Number of Registered Medical Personnel in Hospitals, Clinics and Other Medical Care Institutions

Unit : Person

護理師及護士	助產師(士)	鑲牙生	營養師	物理治療師(生)	職能治療師(生)	臨床心理師	諮商心理師	呼吸治療師	語言治療師	聽力師	牙體技術師(生)
Registered Professional Nurse & Registered Nurse	Registered Professional Midwife (Midwife)	Dental Assistant	Dietitian	Physical Therapist (Technician)	Occupational Therapist (Technician)	Clinical Psychologist	Counseling Psychologist	Respiratory Therapist	Speech - Language Therapist	Audiologist	Dental Technologist (Technician)
538	1	—	8	7	1
584	1	—	8	7	2
594	1	—	7	7	2	—	3	3
624	1	—	7	8	2	—	3	3
638	1	—	7	10	4	—	2	4
967	—	—	12	19	11	1	6	4
1,008	1	—	11	18	12	1	10	5	—	—	—
1,013	1	—	13	18	11	2	13	6	5	2	—
1,037	1	—	14	17	10	2	10	8	5	2	—
1,010	1	—	15	18	11	2	10	8	5	2	—
1,089	1	—	19	20	11	5	9	13	5	3	—

Source: Ministry of Health and Welfare, the Executive Yuan.

表 8-2 醫院診所病床數

單位：床

年底別 End of Year		總計 Grand Total	醫院開放病床數				
			合計 Total	一般病床			
				急性 Acute		慢性	
				一般 病床 General Beds	精神 病床 Psychiatric Beds	一般 病床 General Beds	精神 病床 Psychiatric Beds
民國92年底	End of 2003	694	431	431	—	—	—
民國93年底	End of 2004	708	445	445	—	—	—
民國94年底	End of 2005	708	445	445	—	—	—
民國95年底	End of 2006	797	507	445	—	62	—
民國96年底	End of 2007	796	507	445	—	62	—
民國97年底	End of 2008	1,278	857	745	50	62	—
民國98年底	End of 2009	1,272	857	745	50	62	—
民國99年底	End of 2010	1,239	857	745	50	62	—
民國100年底	End of 2011	1,248	857	745	50	62	—
民國101年底	End of 2012	1,248	857	745	50	62	—
民國102年底	End of 2013	1,248	857	745	50	62	—

資料來源：行政院衛生福利部。

附註：1. 急性結核病床92年、產科病床95年起、呼吸照護中心97年、精神科加護病床98年起納入統計。

2. 洗腎治療床97年起改稱血液透析床，癩病病床98年起改稱漢生病病床。

3. 102年起呼吸照護病床名稱改為慢性呼吸照護病床，呼吸照護中心名稱改為亞急性呼吸照護病床。

Table 8-2 Number of Beds in Hospitals and Clinics

Unit : Bed

Hospital Open Beds								
General Beds		合計 Total	特殊病床 Special Beds					安寧療 護病床 Palliative Care Beds
Chronic			加護 病床 Intensive Care Beds	燒傷 病床 Burn Care Beds	嬰兒 病床 Infant Care Beds	急診觀察病 床 Emergency Observation Beds		
結核 病床 T.B. Beds	漢生病 病床 Leprosy Beds							
—	—	174	45	—	18	15	—	
—	—	174	45	—	18	15	—	
—	—	174	45	—	18	15	—	
—	—	206	51	—	18	15	—	
—	—	206	51	—	18	15	—	
—	—	341	95	—	28	34	—	
—	—	341	95	—	28	34	—	
—	—	307	87	—	16	34	10	
—	—	307	87	—	16	34	10	
—	—	307	87	—	16	34	10	
—	—	307	87	—	16	34	10	

Source: Ministry of Health and Welfare, the Executive Yuan.

表 8-2 醫院診所病床數(續完)

單位：床

年底別 End of Year		醫院開放病床數				
		特殊病床				
		慢性呼吸 照護病床 Respirational Care Beds	亞急性 呼吸照護 病床 Respiratory Care Beds	急性結核 病床 AcuteT.B. Beds	精神 科加護病床 Psychiatric Intensive Care Beds	手術 恢復床 Ether Beds
民國92年底	End of 2003	14	...	—	...	10
民國93年底	End of 2004	14	...	—	...	10
民國94年底	End of 2005	14	...	—	...	10
民國95年底	End of 2006	54	...	—	...	6
民國96年底	End of 2007	54	...	—	...	6
民國97年底	End of 2008	40	14	—	...	12
民國98年底	End of 2009	40	14	—	—	12
民國99年底	End of 2010	40	10	—	—	12
民國100年底	End of 2011	40	10	—	—	12
民國101年底	End of 2012	40	10	—	—	12
民國102年底	End of 2013	40	10	—	—	12

資料來源：行政院衛生福利部。

附註：1. 急性結核病床92年、產科病床95年起、呼吸照護中心97年、精神科加護病床98年起納入統計。

2. 洗腎治療床97年起改稱血液透析床，癩病病床98年起改稱漢生病病床。

3. 102年起呼吸照護病床名稱改為慢性呼吸照護病床，呼吸照護中心名稱改為亞急性呼吸照護病床。

Table 8-2 Number of Beds in Hospitals and Clinics (Cont.End)

Unit : Bed

Hospital Open Beds			診所病床數 Clinic Beds				
Special Beds			合計	觀察病床	嬰兒床	血液透析床	產科病床
血液透析床	嬰兒床	其他					
Hemodialysis Beds	Nursery Beds	Others Beds	Total	Observation Beds	Nursery Beds	Hemodialysis Beds	Maternity Beds
42	30	—	89	78	11	—	...
42	30	—	89	78	11	—	...
42	30	—	89	78	11	—	...
42	20	—	84	73	11	—	—
42	20	—	83	72	11	—	—
78	40	—	80	69	11	—	—
78	40	—	74	63	11	—	—
78	20	—	75	64	11	—	—
78	20	—	84	73	11	—	—
78	20	—	84	73	11	—	—
78	20	—	84	73	11	—	—

Source: Ministry of Health and Welfare, the Executive Yuan.

表 8-3 藥商家數

單位：家

年底別 End of Year	藥商家數			
	合計 Total	西藥商 Western Medicine Firms		中藥商
		藥品販賣業 Dealer	藥品製造業 Manufacturer	藥品販賣業 Dealer
民國93年底 End of 2004	165	10	—	55
民國94年底 End of 2005	182	12	—	58
民國95年底 End of 2006	193	15	—	57
民國96年底 End of 2007	196	15	—	56
民國97年底 End of 2008	212	17	—	56
民國98年底 End of 2009	211	16	—	52
民國99年底 End of 2010	218	16	—	51
民國100年底 End of 2011	229	17	—	51
民國101年底 End of 2012	225	17	—	49
民國102年底 End of 2013	224	18	—	46
民國103年底 End of 2014	236	17	—	47

資料來源：行政院衛生福利部。

Table 8-3 Number of Pharmaceutical Firms

Unit : Number

Number of Pharmaceutical Firms					
Chinese Herb Firms	醫療器材商 Medical Device Firms		藥局 Pharmacies	其他 Others	
藥品製造業 Manufacturer	醫療器材販賣業 Dealer	醫療器材製造業 Manufacturer			
1	75	1	23	—	
1	87	1	23	—	
1	97	1	22	—	
1	101	1	22	—	
1	113	1	24	—	
—	119	1	23	—	
—	125	1	25	—	
—	135	1	25	—	
—	133	1	25	—	
—	133	1	26	—	
—	142	2	28	—	

Source: Ministry of Health and Welfare, the Executive Yuan.

表 9-1 低收入戶戶數及人數

單位：戶、人

年 底 別 End of Year		總 計 Grand Total		第1類 Level 1
		戶 數 No. of Households	人 數 No. of Persons	戶 數 No. of Households
民國93年底	End of 2004	91	241	—
民國94年底	End of 2005	164	416	—
民國95年底	End of 2006	136	337	—
民國96年底	End of 2007	125	314	—
民國97年底	End of 2008	126	332	—
民國98年底	End of 2009	164	422	—
民國99年底	End of 2010	166	439	—
民國100年底	End of 2011	190	541	—
民國101年底	End of 2012	314	867	3
民國102年底	End of 2013	388	1,082	2
民國103年底	End of 2014	417	1,208	2

資料來源：臺中市政府社會局。

Table 9-1 Households and Persons of Low Income Families

Unit : Household 、 Person

	第2類 Level 2		第3類 Level 3		
	人 數 No. of Persons	戶 數 No. of Households	人 數 No. of Persons	戶 數 No. of Households	人 數 No. of Persons
—	5	5	86	236	
—	9	13	155	403	
—	3	3	133	334	
—	8	12	117	302	
—	15	41	111	291	
—	3	3	161	419	
—	9	3	163	436	
—	3	3	187	538	
3	57	115	254	749	
2	150	349	236	731	
2	127	300	288	906	

Source : Social Affairs Bureau of Taichung City Government.

表 9-2 身心障礙者人數

單位：人

年底別		總計	視覺 障礙者	聽覺或 平衡機能 障礙者	聲音機能 或語言機 能障礙者	肢體 障礙者	智能 障礙者
End of Year		Grand Total	Vision Disability	Hearing or Balancing Mechanism Disability	Voice or Speech Mechanism Disability	Limbs Disability	Mentally Disability
民國93年底	End of 2004	2,999	163	334	48	1,122	318
民國94年底	End of 2005	3,133	169	363	48	1,158	329
民國95年底	End of 2006	3,121	128	369	42	1,157	328
民國96年底	End of 2007	3,200	130	388	48	1,166	338
民國97年底	End of 2008	3,325	141	418	54	1,163	346
民國98年底	End of 2009	3,476	154	428	59	1,195	360
民國99年底	End of 2010	3,613	157	455	56	1,189	389
民國100年底	End of 2011	3,675	157	474	57	1,178	404

資料來源：臺中市政府社會局。

Table 9-2 The Disabled Population

重要器官 失去功能者	顏面 損傷者	植物人	失智 症者	自閉 症者	慢性 精神病 患者	Unit : Person	Unit : Person
						多重 障礙者	其他 障礙者
Losing Functions of Primary Organs	Suffering Facial Damage	Unconscious Chronically	Senile Dementia	Autism	Chronic Psychosis	Multi-Disability	Others
303	12	13	33	5	303	319	26
322	13	11	35	6	317	337	25
341	14	8	44	8	335	320	27
343	16	9	50	11	348	325	28
354	17	9	63	12	361	356	31
400	17	14	77	11	363	368	30
445	19	13	86	11	386	371	36
444	19	11	90	12	401	390	38

Source : Social Affairs Bureau of Taichung City Government.

表 9-2 身心障礙者人數(續1)

單位：人

年底別 End of Year	領有舊制身心障礙手冊者						
	總計			視覺障礙者		聽覺機能障礙者	
	Grand Total			Vision Disability		Hearing Dysfunction	
	合計 Total	男 Male	女 Female	男 Male	女 Female	男 Male	女 Female
民國101年底 End of 2012	3,523	1,988	1,535	81	79	237	201
民國102年底 End of 2013	3,050	1,705	1,345	71	68	191	178
民國103年底 End of 2014	2,768	1,560	1,208	61	60	158	152

年底別 End of Year	領有舊制身心障礙手冊者							
	顏面損傷者		植物人		失智症者		自閉症者	
	Suffering Facial Damage		Vegetative State		Dementia		Autism	
	男 Male	女 Female	男 Male	女 Female	男 Male	女 Female	男 Male	女 Female
民國101年底 End of 2012	12	7	6	5	39	44	17	1
民國102年底 End of 2013	12	7	5	3	21	32	15	—
民國103年底 End of 2014	12	5	4	3	16	24	12	—

資料來源：臺中市政府社會局。

Table 9-2 The Disabled Population (Cont.1)

Unit : Person

With Disability Manual by Old System									
平衡機能障礙者		聲音機能或語言機能障礙者		肢體障礙者		智能障礙者		重要器官失去功能者	
Balance Dysfunction		Voice or Speech Dysfunction		Limbs Disability		Mental Disability		Losing Functions of Primary Organs	
男 Male	女 Female	男 Male	女 Female	男 Male	女 Female	男 Male	女 Female	男 Male	女 Female
9	5	31	18	671	451	219	174	246	186
8	4	23	16	612	423	205	160	205	162
8	3	21	16	588	389	199	154	183	143

With Disability Manual by Old System									
慢性精神病患者		多重障礙者		頑性(難治型)癲癇症者		因罕見疾病而致身心功能障礙者		其他	
Chronic Psychosis		Multi-Disability		Stubborn (Difficult-to-Cure) Epilepsy		Caused by Infrequent Disease		Others	
男 Male	女 Female	男 Male	女 Female	男 Male	女 Female	男 Male	女 Female	男 Male	女 Female
179	192	220	157	10	9	5	4	6	2
149	159	174	125	4	3	5	3	5	2
149	148	139	106	—	1	5	2	5	2

Source : Social Affairs Bureau of Taichung City Government.

表 9-2 身心障礙者人數(續完)

單位：人

年底別 End of Year	領有新制身心障礙證明者						
	總計			神經系統構造及精神、心智功能		眼、耳及相關構造與感官功能及疼痛	
	Grand Total			Mental Functions & Structures of the Nervous System		Sensory Functions & Pain ; The Eye, Ear and Related Structures	
	合計 Total	男 Male	女 Female	男 Male	女 Female	男 Male	女 Female
民國101年底 End of 2012	270	153	117	51	46	34	19
民國102年底 End of 2013	829	497	332	151	119	106	62
民國103年底 End of 2014	1,187	715	472	211	153	155	104

年底別 End of Year	領有新制身心障礙證明者							
	泌尿與生殖系統相關構造及其功能		神經、肌肉、骨骼之移動相關構造及其功能		皮膚與相關構造及其功能		跨兩類別以上者	
	Functions & Structures of / Related to the Genitourinary and Reproductive Systems		Neuromusculoskeletal and Movement Related Functions & Structures		Functions & Related Structures of the Skin		More than two Classifications	
	男 Male	女 Female	男 Male	女 Female	男 Male	女 Female	男 Male	女 Female
民國101年底 End of 2012	11	4	25	16	—	—	16	24
民國102年底 End of 2013	29	23	96	50	—	1	61	50
民國103年底 End of 2014	45	34	128	78	1	2	97	64

資料來源：臺中市政府社會局。

Table 9-2 The Disabled Population (Cont. End)

Unit : Person

With Disability Identification by New System					
涉及聲音與言語構造及其功能		循環、造血、 免疫與呼吸系統構造及其功能		消化、新陳代謝與內分泌系統 相關構造及其功能	
Functions & Structures of/ Involved in Voice and Speech		Functions & Structures of/Related to the Cardiovascular, Haematological, Immunological and Respiratory Systems		Functions & Structures of/Related to the Digestive, Metabolic and Endocrine Systems	
男 Male	女 Female	男 Male	女 Female	男 Male	女 Female
1	2	11	5	3	1
5	3	36	23	13	1
10	5	56	31	12	1

With Disability Identification by New System

舊制轉換新制
暫無法歸類者

Not Classified Temporarily	
男 Male	女 Female
1	—
—	—
—	—

Source : Social Affairs Bureau of Taichung City Government.

表10-1 辦理調解業務－方式別

單位：件、%

年別 Year		總 計 Grand Total				委員集體開會 Meeting Mediation		
		合 計 Total	成 立 Sustained	成 立 成 立 比率(%) Sustained Ratio (%)	不 成 立 Not Sustained	合 計 Total	成 立 Sustained	成 立 成 立 比率(%) Sustained Ratio (%)
民國93年	2004	490	432	88.16	58	—	—	—
民國94年	2005	562	484	86.12	78	—	—	—
民國95年	2006	578	501	86.68	77	—	—	—
民國96年	2007	596	530	88.93	66	—	—	—
民國97年	2008	687	606	88.21	81	—	—	—
民國98年	2009	799	733	91.74	66	—	—	—
民國99年	2010	793	728	91.80	65	—	—	—
民國100年	2011	743	681	91.66	62	—	—	—
民國101年	2012	733	670	91.41	63	—	—	—
民國102年	2013	773	727	94.05	46	—	—	—
民國103年	2014	868	813	93.66	55	—	—	—

資料來源：本所民政課。

Table 10-1 Mediations Conducted – by Mediation Type

Unit: Case、%

調 解 不成立 Not Sustained	委 員 獨 任 調 解 Independent Mediation				協 同 調 解 Accompany Mediation			
	合 計 Total	成 立 Sustained	成 立 比率(%) Sustained Ratio (%)	不 成 立 Not Sustained	合 計 Total	成 立 Sustained	成 立 比率(%) Sustained Ratio (%)	不 成 立 Not Sustained
—	490	432	88.16	58	—	—	—	—
—	562	484	86.12	78	137	118	86.13	19
—	578	501	86.68	77	211	196	92.89	15
—	596	530	88.93	66	233	210	90.13	23
—	687	606	88.21	81	340	298	87.65	42
—	799	733	91.74	66	688	640	93.02	48
—	793	728	91.80	65	550	515	93.64	35
—	743	681	91.66	62	393	362	92.11	31
—	733	670	91.41	63	366	346	94.53	20
—	773	727	94.05	46	307	292	95.11	15
—	868	813	93.66	55	220	207	94.09	13

Source : Civil Affairs Section of Shalu District.

表10-2 辦理調解業務－案件別

單位：件

年 別	結案件數總計			民 事 結 案 件 數					
	Grand Total			合 計		債權、債務		物權(房地產)	
	合 計	成 立	不成立	Total		Credit, Debt		Power of Property	
				成 立	不成立	成 立	不成立	成 立	不成立
Year	Total	Sustained	Not Sustained	Sustained	Sustained	Sustained	Sustained	Sustained	Sustained
民國93年 2004	490	432	58	118	12	65	8	19	2
民國94年 2005	562	484	78	121	22	14	3	99	16
民國95年 2006	578	501	77	131	21	39	4	83	14
民國96年 2007	596	530	66	128	27	23	3	29	7
民國97年 2008	687	606	81	104	13	25	3	19	1
民國98年 2009	799	733	66	161	11	61	2	23	2
民國99年 2010	793	728	65	140	8	66	3	19	1
民國100年 2011	743	681	62	116	6	12	1	10	—
民國101年 2012	733	670	63	110	14	92	10	8	3
民國102年 2013	773	727	46	116	4	106	4	3	—
民國103年 2014	868	813	55	127	2	116	2	3	—

資料來源：本所民政課。

Table 10-2 Mediations Conducted – by Case Type

Unit: Case

Resolved Civil Cases									
親屬(婚姻) Relative		繼 承 Inherit		商事(公害) Commercial Business		營 建 工 程 Construction		其 他 Others	
成 立 Sustained	不 成 立 Not Sustained	成 立 Sustained	不 成 立 Not Sustained	成 立 Sustained	不 成 立 Not Sustained	成 立 Sustained	不 成 立 Not Sustained	成 立 Sustained	不 成 立 Not Sustained
2	1	—	—	8	—	3	1	21	—
—	2	—	1	3	—	—	—	5	—
2	—	—	—	—	—	1	—	6	3
5	2	2	1	3	—	1	2	65	12
4	1	—	1	5	—	2	1	49	6
6	2	1	1	9	1	4	1	57	2
7	1	3	—	12	1	6	1	27	1
4	—	2	—	8	—	—	1	80	4
—	1	—	—	—	—	—	—	10	—
2	—	2	—	1	—	2	—	—	—
2	—	1	—	—	—	3	—	2	—

Source : Civil Affairs Section of Shalu District.

表10-2 辦理調解業務－案件別 (續完)

單位：件

年 別 Year	刑 事 結 案 件 數								
	合 計		妨 害 風 化		妨 害 婚 姻 及 家 庭		傷 害		
	Total		Obscenity		Offense against Family		Assult		
	成 立	不 成 立	成 立	不 成 立	成 立	不 成 立	成 立	不 成 立	
Sustained	Not Sustained	Sustained	Not Sustained	Sustained	Not Sustained	Sustained	Not Sustained		
民國93年	2004	314	46	1	1	2	1	249	31
民國94年	2005	363	56	—	—	—	—	359	56
民國95年	2006	370	56	1	—	1	—	362	50
民國96年	2007	402	39	4	1	2	1	305	26
民國97年	2008	502	68	4	2	3	1	378	33
民國98年	2009	572	55	7	1	4	—	326	32
民國99年	2010	588	57	5	—	3	1	342	28
民國100年	2011	565	56	5	1	3	1	454	35
民國101年	2012	560	49	—	—	—	—	553	48
民國102年	2013	611	42	—	—	3	—	602	42
民國103年	2014	686	53	—	—	1	—	678	53

資料來源：本所民政課。

Table 10-2 Mediations Conducted -by Case Type (Cont.End)

Unit: Case

Resolved Criminal Cases							
妨害自由名譽信用及秘密 Offense against Freedom Fame, Trust & Secrecy		詐欺侵占及竊盜 Stealing, Fraud & Conversion		毀棄損壞 Defacing		其 他 Others	
成 立 Sustained	不成立 Not Sustained	成 立 Sustained	不成立 Not Sustained	成 立 Sustained	不成立 Not Sustained	成 立 Sustained	不成立 Not Sustained
—	—	3	—	2	—	57	13
—	—	2	—	1	—	1	—
—	—	1	1	4	4	1	1
2	1	9	2	7	2	73	6
3	2	11	3	8	3	95	24
4	1	14	5	10	1	207	15
3	—	8	3	7	2	220	23
3	—	4	1	3	1	93	17
1	—	—	—	2	—	4	1
3	—	—	—	3	—	—	—
1	—	1	—	3	—	2	—

Source : Civil Affairs Section of Shalu District.

表10-3 調解委員會組織概況

單位：人

年 底 別 End of Year		委員 總人數 Committee Grand Total	性別 Sex		年 齡	
			男 Male	女 Female	未滿 40歲 Under 40 Years of Age	40-50 歲未滿 40-Under 50 Years of Age
民國93年底	End of 2004	11	10	1	1	3
民國94年底	End of 2005	11	10	1	1	3
民國95年底	End of 2006	11	8	3	—	1
民國96年底	End of 2007	11	8	3	—	1
民國97年底	End of 2008	11	8	3	—	1
年 底 別 End of Year		委員 總人數 Committee Grand Total	性別 Sex		年 齡	
			男 Male	女 Female	未滿 40歲 Under 40 Years of Age	40-50 歲未滿 40-Under 50 Years of Age
民國98年底	End of 2009	11	8	3	—	—
民國99年底	End of 2010	11	8	3	—	—
民國100年底	End of 2011	11	8	3	—	—
民國101年底	End of 2012	11	8	3	—	—
民國102年底	End of 2013	11	8	3	—	—
民國103年底	End of 2014	11	8	3	—	—

資料來源：本所民政課。

Table 10-3 Mediation Committee Organizational Profile

Unit: Person

Age		教育程度				Educational Attainment	
50-60 歲未滿	60歲 以上	大專 以上	高中 (職)	國中	國小		
50-Under 60 Years of Age	Over 60 Years of Age	Higher Education	Higher (Vocational) School	Junior High School	Elementary School		
6	1	4	1	4	2		
6	1	4	4	4	2		
6	4	5	2	3	1		
6	4	4	3	3	1		
5	5	4	3	3	1		
Age		教育程度				Educational Attainment	
50-60 歲未滿	60歲 以上	大專 以上	高中 (職)	國中	國小		
50-Under 60 Years of Age	Over 60 Years of Age	Higher Education	Higher (Vocational) School	Junior High School	Elementary School		
6	5	4	3	3	1		
5	6	4	3	3	1		
5	6	7	1	2	1		
5	6	6	2	2	1		
3	8	6	2	2	1		
3	8	6	2	2	1		

Source : Civil Affairs Section of Shalu District.

表10-3 調解委員會組織概況（續完）

單位：人

年 底 別 End of Year		行 業 Industry			
		農、林、 漁、牧業 Agriculture、 Forestry、 Fishery、 Husbandry	製造業、水電、 燃氣業及營造業 Manufacturing、 Water & Electricity Supply、Gas supply、 Construction	商 業 Commerce	服務業 及其他 Service Trade & Other Service
民國93年底	End of 2004	—	2	1	8
民國94年底	End of 2005	—	2	1	8
民國95年底	End of 2006	1	2	—	8
民國96年底	End of 2007	1	3	3	4
民國97年底	End of 2008	1	3	3	4
年 底 別 End of Year		行 業 Industry			
		農、林、 漁、牧業 Agriculture、 Forestry、 Fishery、 Husbandry	製造業、水電、 燃氣業及營造業 Manufacturing、 Water & Electricity Supply、Gas supply、 Construction	商 業 Commerce	服務業 及其他 Service Trade & Other Service
民國98年底	End of 2009	1	3	3	4
民國99年底	End of 2010	1	3	3	4
民國100年底	End of 2011	1	2	3	5
民國101年底	End of 2012	1	2	3	5
民國102年底	End of 2013	1	2	3	5
民國103年底	End of 2014	1	2	3	5

資料來源：本所民政課。

Table 10-3 Mediation Committee Organizational Profile (Cont.End)

Unit: Person

服務公職		Public Servant		委員年資		Members of seniority	
現任民意代表	曾任公職	未曾任公職	未滿3年	3-未滿6年	6-未滿15年	15年以上	
Incumbent Elected Representatives	Used to Take on a Public Servant	Never Used Take on a Public Servant	Under 3 Years	3-Under 6 Years	6-Under 15 Years	Over 15Years	
—	1	10	9	1	1	—	
—	1	10	9	1	1	—	
—	7	4	2	—	9	—	
—	—	11	2	7	1	1	
—	—	11	2	—	8	1	

服務公職		Public Servant		委員年資		Members of seniority	
曾任公職	未曾任公職	未滿4年	4-未滿8年	8-未滿16年	16年以上		
Used to Take on a Public Servant	Never Used Take on a Public Servant	Under 4Years	4-Under 8Years	8-Under 16 Years	Over 16Years		
—	11	2	—	8	1		
—	11	—	2	8	1		
—	11	2	7	1	1		
3	8	2	2	6	1		
3	8	2	2	6	1		
3	8	2	—	8	1		

Source : Civil Affairs Section of Shalu District.

臺中市沙鹿區統計年報

中華民國 103 年

編 印 者：臺中市沙鹿區公所會計室

地 址：臺中市沙鹿區北勢里鎮政路 8 號

電 話：04-26622101

出版日期：中華民國 104 年 06 月

本刊同時登載於臺中市沙鹿區公所網站，

網址為 <http://www.shalu.taichung.gov.tw/>

Taichung City



幸福·宜居
臺中市沙鹿區公所
Shalu District Office