



臺中市

沙鹿區公所

中華民國99年

# 人口統計 分析



臺中市沙鹿區公所會計室編印

中華民國100年11月

Shalu District Budget, Accounting and Statistics Office,  
Taichung City  
November 2011

# 臺中市沙鹿區人口統計分析

## 目 錄

壹、前言 .....	1
貳、簡要分析 .....	3
一、人口概況 .....	3
(一)人口數與人口密度 .....	3
(二)戶數與戶量 .....	7
(三)99年底各里人口概況 .....	8
二、人口變動 .....	17
三、人口組成特性 .....	22
(一)性別分析 .....	22
(二)年齡分析 .....	23
四、教育程度 .....	30
五、婚姻狀況 .....	34
參、結論 .....	37
肆、參考資料 .....	38

# 臺中市沙鹿區人口統計分析

## 壹、前言：

人口統計係指研究及使用人口統計方法，蒐集、整理、分析、編輯及發布有關人口的數量、分布、結構、變遷、特徵等各方面之資料，據以分析其結果，說明人口現象及人口成長之因果關係。

從人口統計可以瞭解一個地區之財力、物力及人力之配合，以為規劃財源及發展經濟社會福利事業之依據，人口結構健全與否攸關該地區之盛衰，亦可反映其經濟社會文化發展狀況，故健全及穩定之人口結構和人口狀況，為當政者所重視及追求的理想目標。

臺中縣、市於 99 年 12 月 25 日合併升格為直轄市，除了人口數及幅員均大幅的擴張外，各項建設亦不斷向前推動，加上氣候溫和與交通便利等各項優勢，大臺中市已成為人口匯集之主要都市。臺中市沙鹿區東西長 4.8 公里，南北寬 7.88 公里，面積 40.4604 平方公里，幅員廣闊，依山近海景色怡人，中心位置約於東經 120.5 度北緯 24.3 度，平均海拔 65 公尺，東依大肚山麓，隔山與西屯區、大雅、神岡兩區為界，西鄰台灣海峽與梧棲區接壤，南連龍井區，北與清水區毗鄰，氣候乾燥季風強烈，夏秋多雨，氣候溫和，土地肥沃，年平均溫 22.8 度，極適宜農作，無酷熱嚴冬，四季如春，交通便利，加上工商發達，各項公共設施完善，居住適合性非常高。

都市間之人口出生死亡及遷徙可謂是決定人口成長之重要來

源，亦可用以反映都市經濟發展狀況。為掌握本區設籍人口之脈動，本分析報告特就本區歷年人口、婚姻、生育、遷徙、教育等相關資料，分為人口成長、人口分布、人口特性、人口動態、等資料加以整理分析，以文字敘述輔以圖表的方式呈現，資料期間長達 20 年，區域資料至本區各里，並與本市其他區各項指標作比較；另為順應性別統計之潮流，大部分的資料均以男女別區分呈現，俾利探討因性別所引起的差異。又本分析報告提供本區各機關及社會各界參用，以期能提供相關政策的資訊，以提供本區整體規劃未來發展之參考。

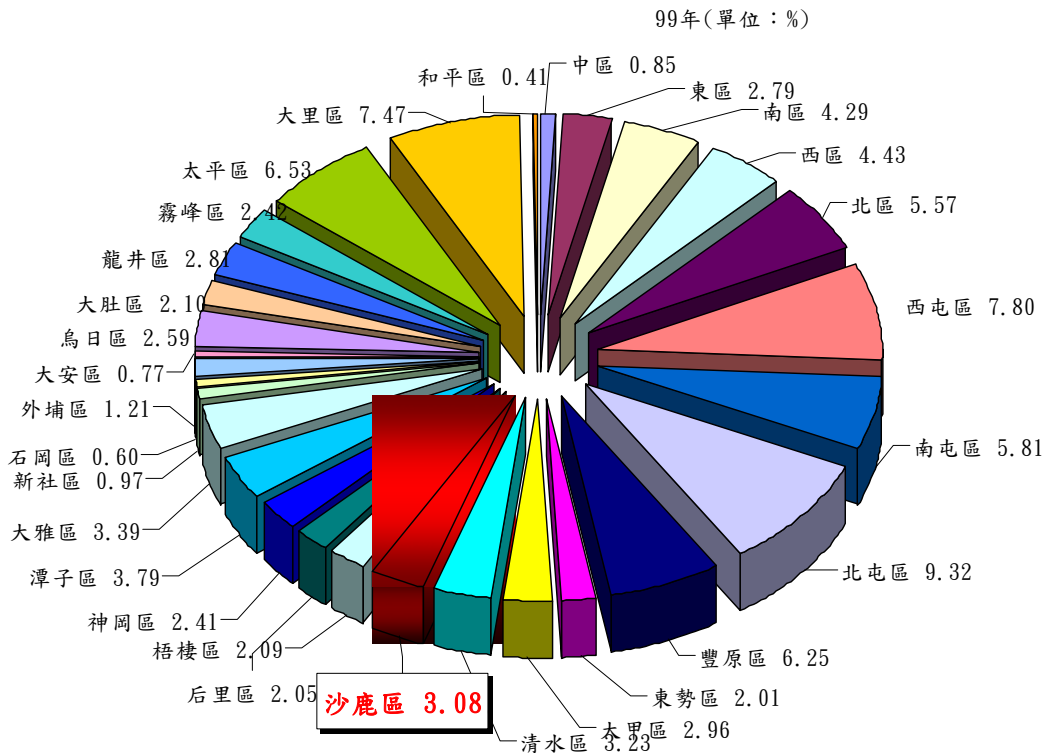
## 貳、簡要分析

### 一、人口概況：

#### (一)人口數與人口密度（詳圖一～七及表 1～4）

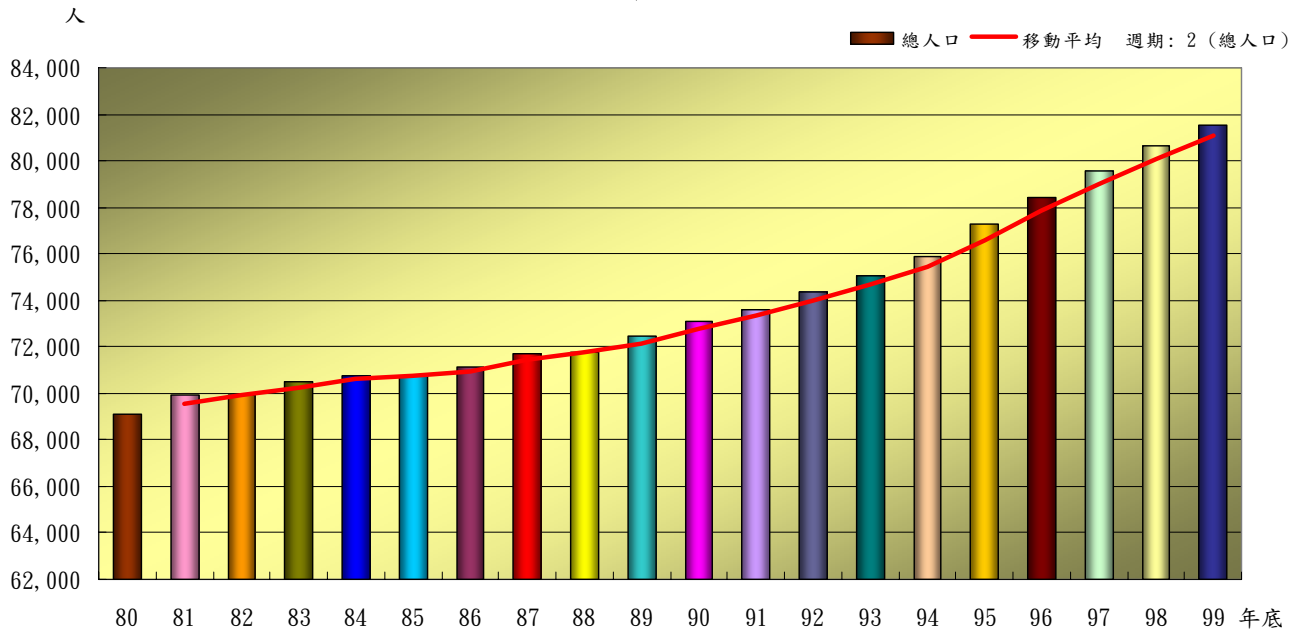
本區近年來人口成長速度穩定，至民國 99 年底總人口數達 81,534 人，占大臺中市總人口比例 3.08%，居大臺中市 29 區中之第 13 位，較民國 80 年底的 69,117 人，成長 17.97%；而較上（98）年底人口之 80,640 人，增加 894 人，居大臺中市之第 6 位。

圖一 大臺中市各行政區人口結構

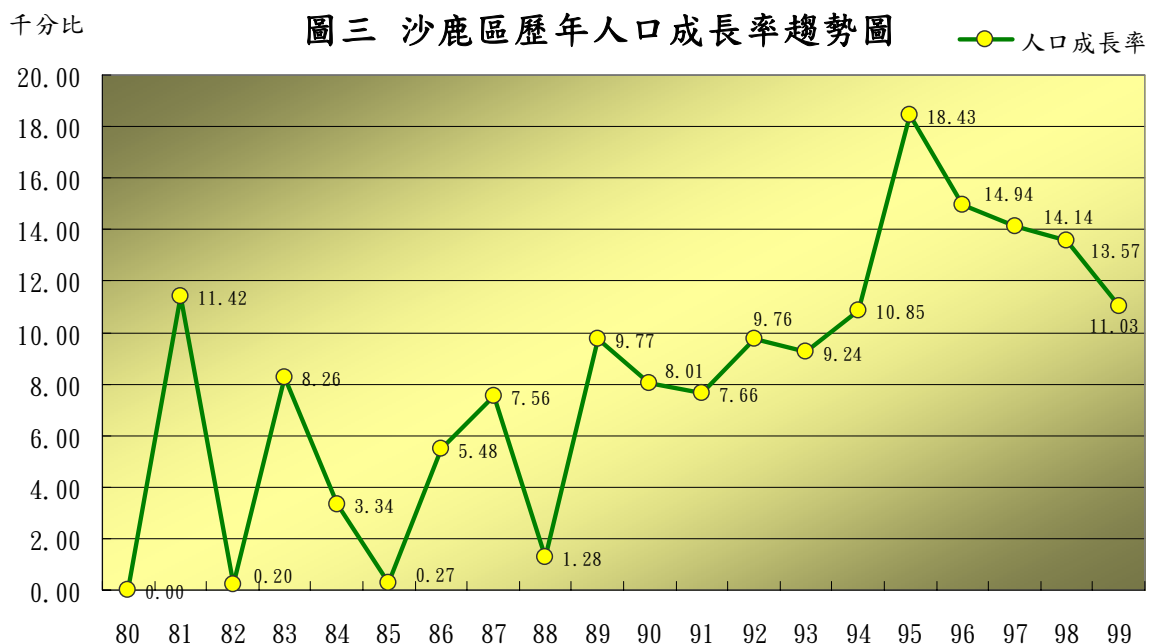


圖二為本區近二十年人口總數成長概況圖，資料顯示，本區人口總數呈現上升的趨勢，亦即人口逐年增加，從圖形中也可看出，隨著時間推移，顯示出人口數增加幅度一年比一年多，近幾年更可明顯感受到，尤其民國 92 年度後，總人口數增加幅度均大於移動平均，尤其 95 年度超出更多，然 99 年度增加趨緩。

圖二 沙鹿區歷年人口成長概況

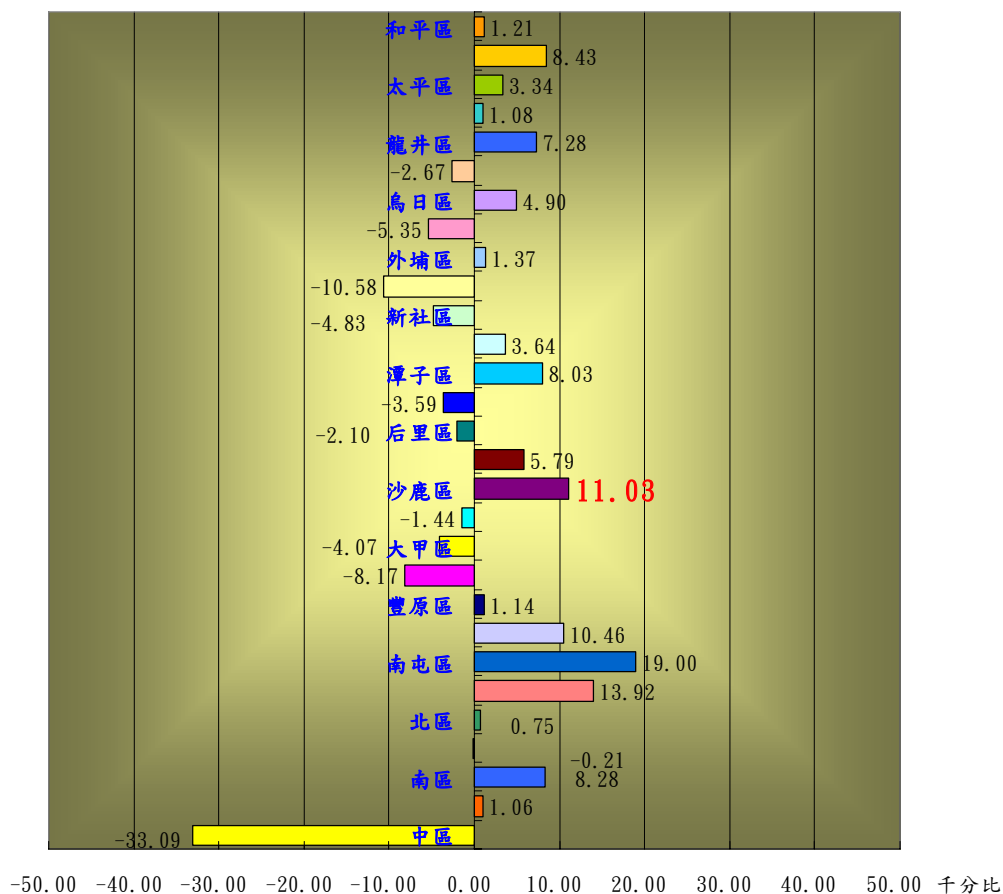


圖三為本區歷年人口成長率趨勢圖，從圖中可看出本區近二十年來人口成長率，90年以前趨勢起伏很大，95年迅速攀升，之後又開始下降，且下降幅度頗大，人口增加漸趨平緩，照此趨勢下去，人口數有可能停滯不前，甚或開始減少，因此人口政策須適時研擬出相關方案及對策，以因應未來可能出現的問題。



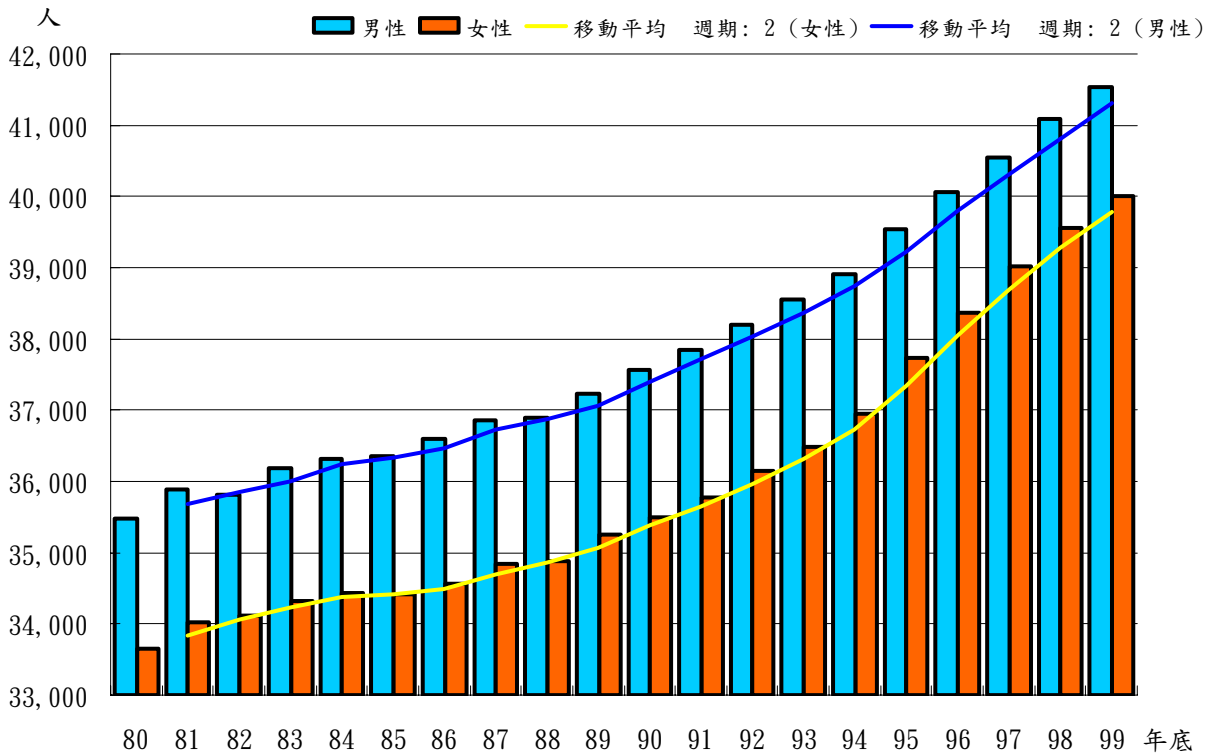
圖四為大臺中市 99 年人口成長率圖，從圖中可看出本區成長率達達 11.03<sup>0</sup>/<sub>00</sub>，居大臺中市之第 3 位。僅次於南屯區(19.00<sup>0</sup>/<sub>00</sub>)，西屯區(13.92<sup>0</sup>/<sub>00</sub>)。

圖四 大臺中市99年人口成長率



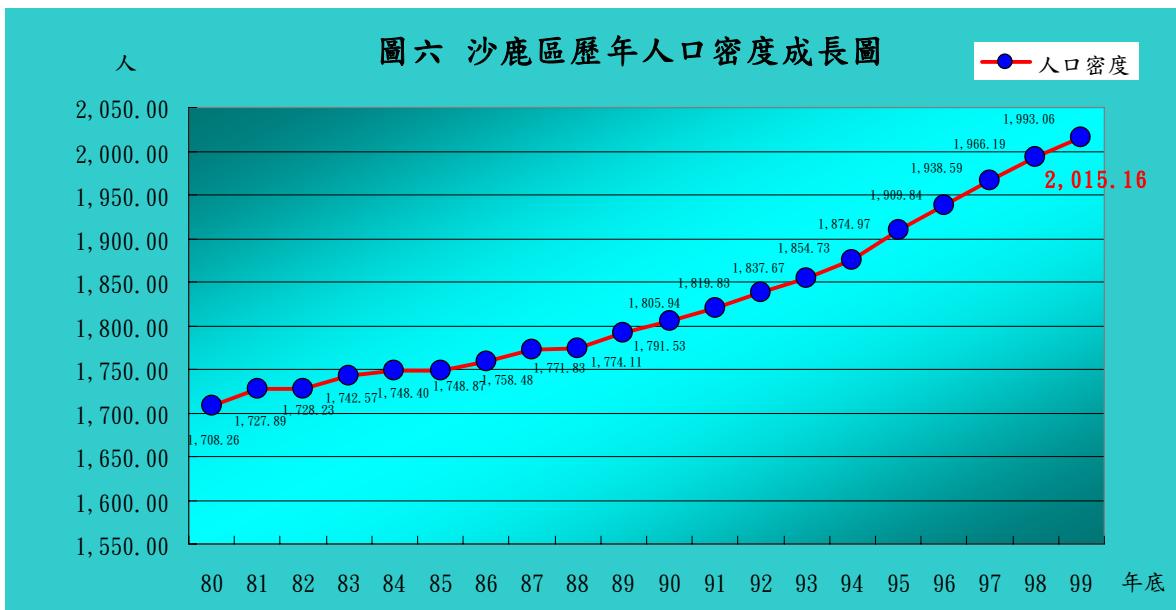
圖五為本區近二十年男女人口數，從圖中可看出男女人口數皆呈逐年增加的趨勢，不過進一步觀察可得出，95 年以後男性人口移動平均趨勢線斜率較平，即成長緩慢，女性人口移動平均趨勢線斜率較陡，亦即男女人口數的差距漸漸變小，顯示出男性人口增加幅度小於女性人口增加幅度。

圖五 沙鹿區歷年男女人口數成長概況



本區面積 40.4604 平方公里，而人口密度因人口不斷的增加而呈遞增現象，在民國 40 年底時為每平方公里 684.37 人，民國 60 年底為每平方公里 1,029.38 人，民國 80 年底為每平方公里 1,708.26 人，至民國 99 年底增為每平方公里 2,015.16 人。

圖六 沙鹿區歷年人口密度成長圖

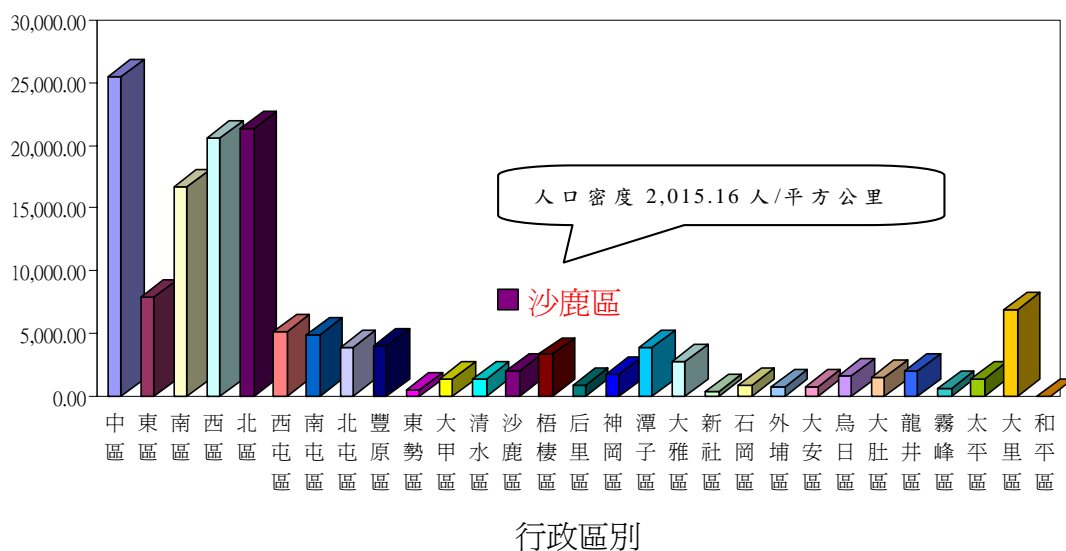




本區每平方公里 2,015.16 人，在大臺中市 29 區中人口密度排行第 14 名，較上（98）年底每平方公里 1,993.06 人增加 22.10 人，且為本年(99)底大臺中市地區人口密度 1,195.73 人之 1.69 倍。

(人/平方公里)

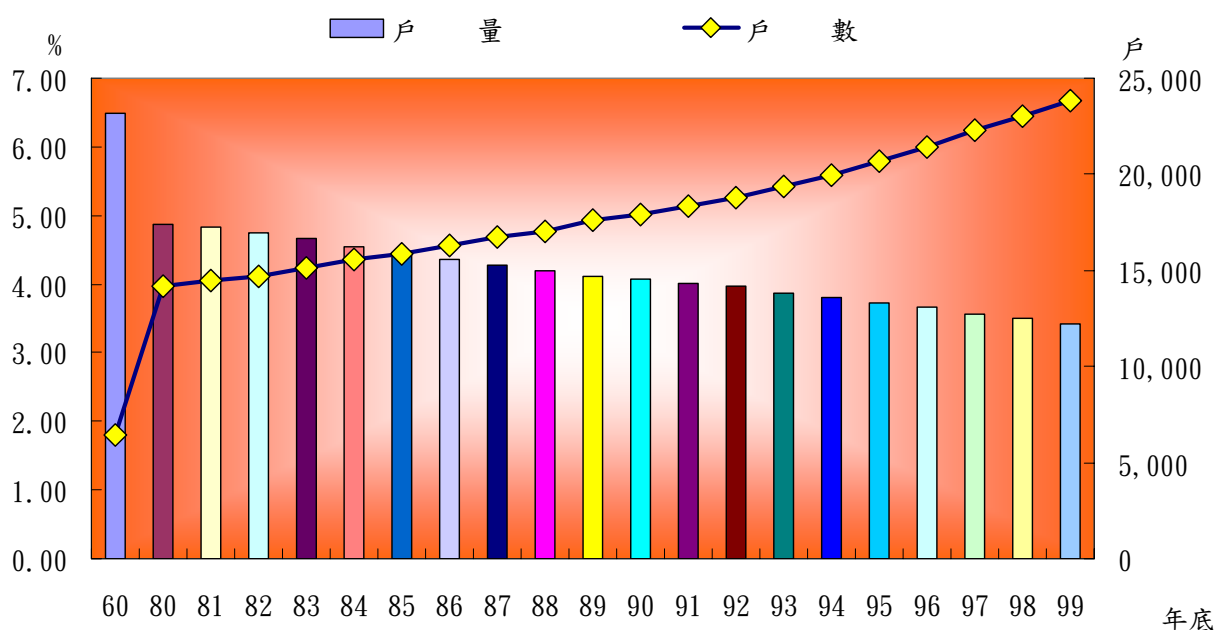
圖七 大臺中市99年底各區現住人口密度



(二) 戶數與戶量 (詳圖八及表 1~4)

以總戶數及戶量觀察，民國 40 年底有 4,744 戶，平均每戶 5.83 人，至民國 60 年底有 6,420 戶，平均每戶 6.49 人；民國 80 年底有 14,196 戶，平均每戶 4.87 人；至民國 99 年底計有 23,807 戶，平均每戶 3.42 人。本區總戶數逐年上升，而戶量卻逐年遞減。99 年底戶量與 60 年底比較，平均每戶減少 3.06 人或 47.21%，與 80 年底比較，則平均每戶減少 1.44 人或 29.66%，亦較上（98）年底，平均每戶減少 0.08 人或 2.15%，由此顯示本區已漸脫離傳統大家庭社會，逐漸趨向小家庭制度。

圖八 沙鹿區歷年戶數及戶量成長概況



(三)99 年底各里人口概況(詳圖九~十三及表 5~6)

(1) 人口分布

本區各里人口分布狀況不均勻，人口數 9,012 人佔全區人口 11.05%；鹿寮里為 7,714 人，佔全區人口 9.46% 居次；鹿峰里 5,721 人，佔 7.02% 居第三位；而美仁里為 777 人為最少，僅佔 0.95%。

(2) 戶量變動

戶量變動狀況，以美仁里每戶平均人口 3.90 人最高，其次為沙鹿里每戶 3.79 人，再其次為斗抵里每戶 3.72 人，而戶量最低的是三鹿里每戶 2.94 人。

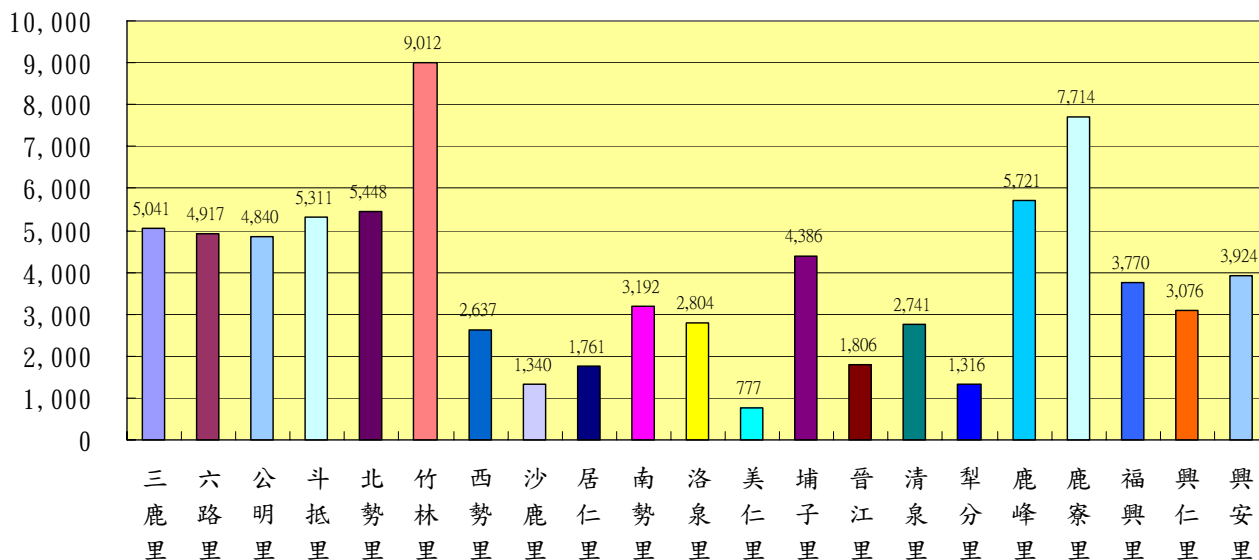
(3) 人口性比例

本區人口性比例（即男性人數對女性人數的百分比）自民國 40 年為 102.69%，到 60 年為 104.53%，80 年為 105.44%，90 年為 105.81% 之後則逐年下降，至民國 98 年下降為 103.85%，民國 99 年亦為 103.85%，人口性比例差距有日益擴大趨勢。

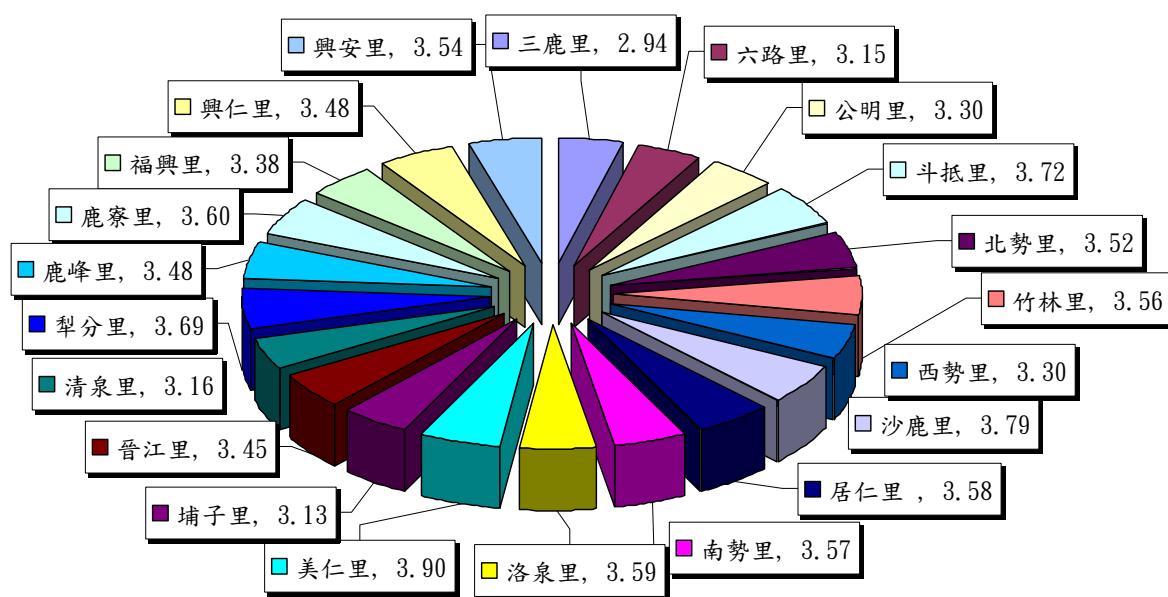
另分析各里人口性比例，以犁分里 119.33% 最高，居仁里 109.39% 次之，西勢里 106.99% 再次之，而以沙鹿里 97.35% 最低。

人

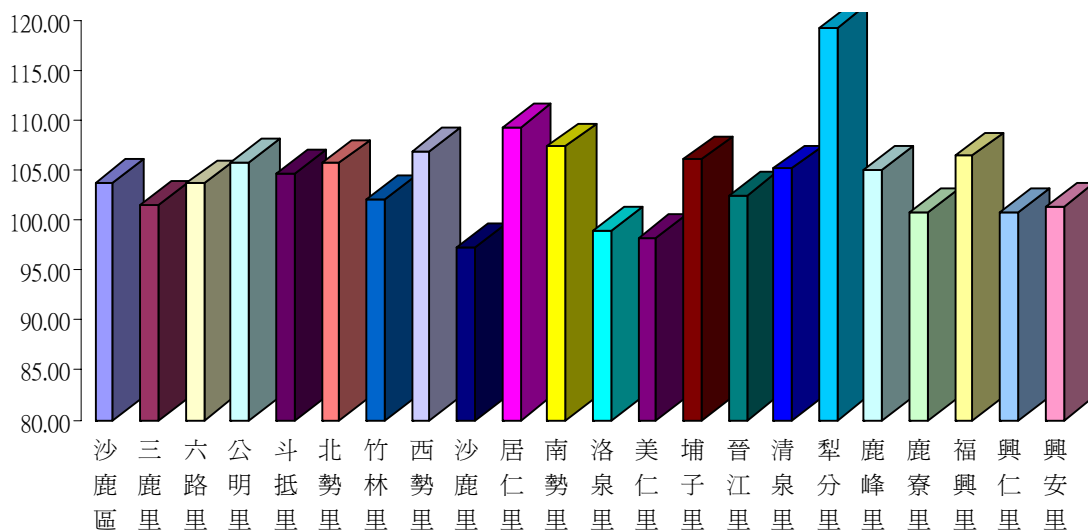
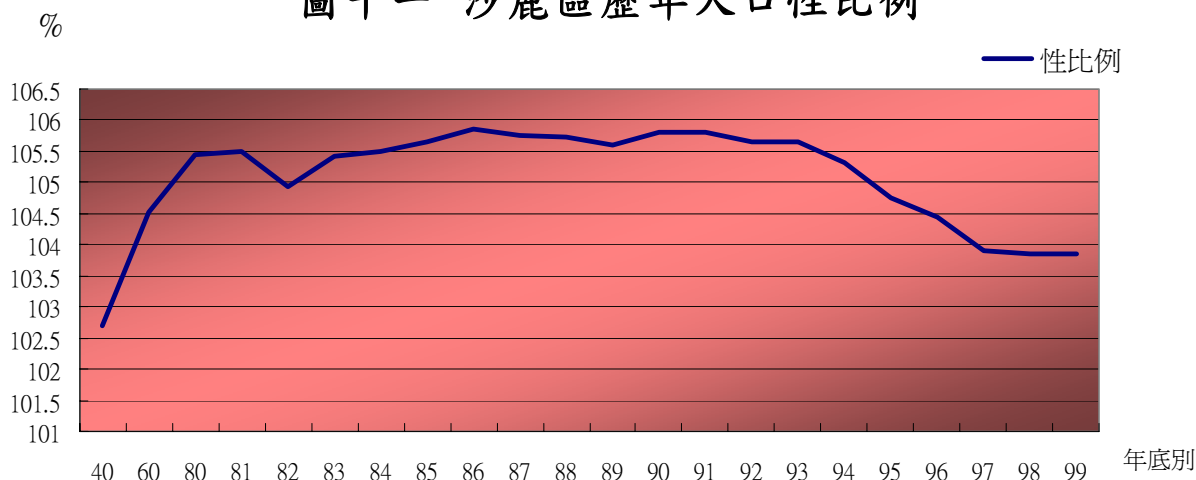
圖九 沙鹿區99年底各里人口數



圖十 沙鹿區99年底各里戶量概況



### 圖十一 沙鹿區歷年人口性比例



### 圖十三 沙鹿區各里人口成長狀況

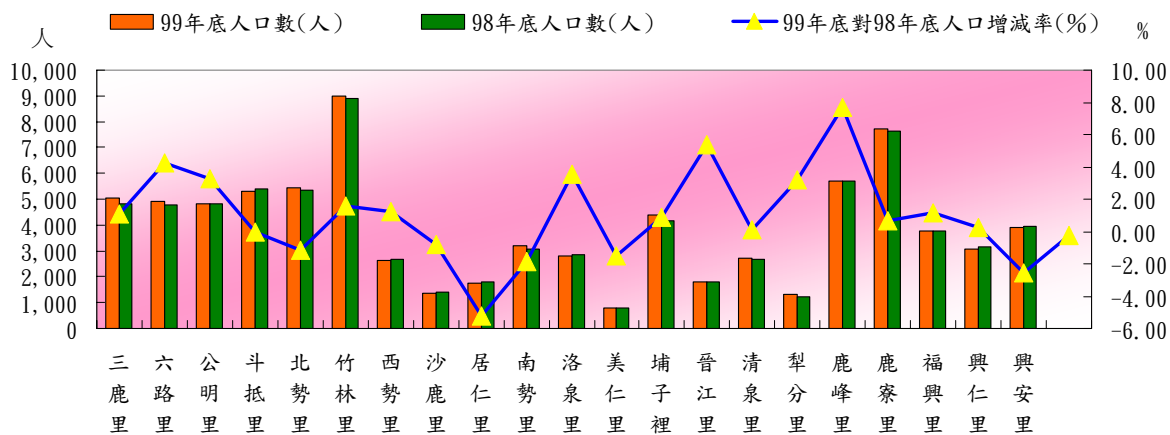


表 1、沙鹿區歷年人口概況

年底別	戶 數		人 口 數			性比例	戶 量		人口密度	人口成長率
	戶	增加率	合計	男	女	(男/女) *100	人/戶	增加率	(人/平方 公里)	(‰)
40	4,744	-	27,690	14,029	13,661	102.69	5.83	-	684.37	-
60	6,420	-	41,649	21,286	20,363	104.53	6.49	-	1,029.38	-
80	14,196	-	69,117	35,474	33,643	105.44	4.87	-	1,708.26	-
81	14,452	1.80	69,911	35,891	34,020	105.50	4.84	-0.64	1,727.89	11.42
82	14,694	1.67	69,925	35,806	34,119	104.94	4.76	-1.63	1,728.23	0.20
83	15,138	3.02	70,505	36,183	34,322	105.42	4.66	-2.13	1,742.57	8.26
84	15,535	2.62	70,741	36,315	34,426	105.49	4.55	-2.23	1,748.40	3.34
85	15,833	1.92	70,760	36,350	34,410	105.64	4.47	-1.86	1,748.87	0.27
86	16,328	3.13	71,149	36,587	34,562	105.86	4.36	-2.50	1,758.48	5.48
87	16,767	2.69	71,689	36,848	34,841	105.76	4.28	-1.88	1,771.83	7.56
88	17,066	1.78	71,781	36,891	34,890	105.74	4.21	-1.63	1,774.11	1.28
89	17,620	3.25	72,486	37,231	35,255	105.60	4.11	-2.19	1,791.53	9.77
90	17,922	1.71	73,069	37,566	35,503	105.81	4.08	-0.89	1,805.94	8.01
91	18,321	2.23	73,631	37,853	35,778	105.80	4.02	-1.43	1,819.83	7.66
92	18,761	2.40	74,353	38,197	36,156	105.64	3.96	-1.39	1,837.67	9.76
93	19,358	3.18	75,043	38,552	36,491	105.65	3.88	-2.18	1,854.73	9.24
94	19,934	2.98	75,862	38,915	36,947	105.33	3.81	-1.83	1,874.97	10.85
95	20,691	3.80	77,273	39,535	37,738	104.76	3.73	-1.87	1,909.84	18.43
96	21,420	3.52	78,436	40,071	38,365	104.45	3.66	-1.95	1,938.59	14.94
97	22,276	4.00	79,553	40,540	39,013	103.91	3.57	-2.47	1,966.19	14.14
98	23,035	3.41	80,640	41,082	39,558	103.85	3.50	-1.97	1,993.06	13.57
<b>99</b>	<b>23,807</b>	<b>3.35</b>	<b>81,534</b>	<b>41,536</b>	<b>39,998</b>	<b>103.85</b>	<b>3.42</b>	<b>-2.17</b>	<b>2,015.16</b>	<b>11.03</b>

資料來源：臺中市政府民政局。

## 表 2、大臺中市各區現住人口分布

中華民國 99 年

行政區別	土地 (平方公里)	村里 數	鄰數	戶數	人口數(人)				性比例 (每百女 子對男 子數)	戶量 (人/ 戶)	人口密度 (人/平方 公里)
					合計	佔總人 口比例 (%)	男性	女性			
合計	2,214.8968	625	13,004	852,788	2,648,419	100.00	1,319,156	1,329,263	99.24	3.11	1,195.73
中區	0.8803	8	236	8,371	22,472	0.85	11,094	11,378	97.50	2.68	25,527.66
東區	9.2855	17	421	25,842	73,969	2.79	37,333	36,636	101.90	2.86	7,966.08
南區	6.8101	22	630	42,141	113,659	4.29	55,089	58,570	94.06	2.70	16,689.77
西區	5.7042	25	628	43,291	117,365	4.43	56,370	60,995	92.42	2.71	20,575.19
北區	6.9376	36	861	55,813	147,639	5.57	71,516	76,123	93.95	2.65	21,280.99
西屯區	39.8467	39	990	73,079	206,536	7.80	100,144	106,392	94.13	2.83	5,183.26
南屯區	31.2578	25	568	53,245	153,779	5.81	74,294	79,485	93.47	2.89	4,919.70
北屯區	62.7034	42	929	83,620	246,880	9.32	119,948	126,932	94.50	2.95	3,937.27
豐原區	41.1845	36	800	49,790	165,433	6.25	82,157	83,276	98.66	3.32	4,016.88
東勢區	117.4065	25	383	16,975	53,259	2.01	27,640	25,619	107.89	3.14	453.63
大甲區	58.5192	29	401	21,656	78,387	2.96	39,776	38,611	103.02	3.62	1,339.51
清水區	64.1709	32	599	24,959	85,620	3.23	44,194	41,426	106.68	3.43	1,334.25
沙鹿區	40.4604	21	431	23,807	81,534	3.08	41,536	39,998	103.85	3.42	2,015.16
梧棲區	16.6049	14	398	15,978	55,262	2.09	28,057	27,205	103.13	3.46	3,328.05
后里區	58.9439	18	265	14,818	54,287	2.05	27,881	26,406	105.59	3.66	920.99
神岡區	35.0445	16	292	17,659	63,753	2.41	32,819	30,934	106.09	3.61	1,819.20
潭子區	25.8497	16	302	32,500	100,481	3.79	50,108	50,373	99.47	3.09	3,887.12
大雅區	32.4109	15	359	26,332	89,825	3.39	45,260	44,565	101.56	3.41	2,771.44
新社區	68.8874	13	201	7,357	25,637	0.97	13,426	12,211	109.95	3.48	372.16
石岡區	18.2105	10	119	4,846	15,976	0.60	8,316	7,660	108.56	3.30	877.30
外埔區	42.4098	11	195	8,849	32,051	1.21	16,492	15,559	106.00	3.62	755.75
大安區	27.4045	12	114	5,254	20,308	0.77	10,670	9,638	110.71	3.87	741.05
烏日區	43.4032	16	287	20,501	68,709	2.59	34,806	33,903	102.66	3.35	1,583.04
大肚區	37.0024	17	335	15,860	55,725	2.10	28,597	27,128	105.42	3.51	1,505.98
龍井區	38.0377	16	282	20,678	74,474	2.81	37,892	36,582	103.58	3.60	1,957.90
霧峰區	98.0779	20	398	18,750	63,975	2.42	32,926	31,049	106.05	3.41	652.29
太平區	120.7473	39	707	54,697	172,965	6.53	86,816	86,149	100.77	3.16	1,432.45
大里區	28.8759	27	756	61,684	197,716	7.47	98,144	99,572	98.57	3.21	6,847.09
和平區	1037.8192	8	117	4,436	10,743	0.41	5,855	4,888	119.78	2.42	10.35

資料來源：臺中市政府民政局。

說明：百分比計算採四捨五入進位，故個別百分比之加總可能與合計百分比有不一致之情形。

表 3、大臺中市 99 年人口概況

區別	人口數			人口增加數		人口成長率		土地面積			戶數		戶量		人口密度	
	(人)	占全市總人口數比例 (%)	排序	(人)	排序	(%)	排序	(平方公里)	占全市土地總面積比例 (%)	排序	(戶)	排序	(人/戶)	排序	(人/平方公里)	排序
中區	22,472	0.85	26	-756	29	-33.09	29	0.8803	0.04	29	8,371	25	2.68	27	25,527.66	1
東區	73,969	2.79	16	78	15	1.06	17	9.2855	0.42	25	25,842	12	2.86	23	7,966.08	5
南區	113,659	4.29	9	937	5	8.28	6	6.8101	0.31	27	42,141	9	2.7	26	16,689.77	4
西區	117,365	4.43	8	-25	19	-0.21	19	5.7042	0.26	28	43,291	8	2.71	25	20,575.19	3
北區	147,639	5.57	7	110	14	0.75	18	6.9376	0.31	26	55,813	4	2.65	28	21,280.99	2
西屯區	206,536	7.80	2	2,856	2	13.92	2	39.8467	1.80	14	73,079	2	2.83	24	5,183.26	7
南屯區	153,779	5.81	6	2,895	1	19.00	1	31.2578	1.41	19	53,245	6	2.89	22	4,919.70	8
北屯區	246,880	9.32	1	2,569	3	10.46	4	62.7034	2.83	7	83,620	1	2.95	21	3,937.27	10
豐原區	165,433	6.25	5	188	13	1.14	15	41.1845	1.86	12	49,790	7	3.32	15	4,016.88	9
東勢區	53,259	2.01	23	-437	28	-8.17	27	117.4065	5.30	3	16,975	20	3.14	19	453.63	27
大甲區	78,387	2.96	14	-320	27	-4.07	24	58.5192	2.64	9	21,656	15	3.62	4	1,339.51	20
清水區	85,620	3.23	12	-123	22	-1.44	20	64.1709	2.90	6	24,959	13	3.43	10	1,334.25	21
沙鹿區	81,534	3.08	13	894	6	11.03	3	40.4604	1.83	13	23,807	14	3.42	11	2,015.16	14
梧棲區	55,262	2.09	21	319	12	5.79	9	16.6049	0.75	24	15,978	21	3.46	9	3,328.05	12
后里區	54,287	2.05	22	-114	21	-2.10	21	58.9439	2.66	8	14,818	23	3.66	2	920.99	22
神岡區	63,753	2.41	19	-229	26	-3.59	23	35.0445	1.58	17	17,659	19	3.61	5	1,819.20	16
潭子區	100,481	3.79	10	804	7	8.03	7	25.8497	1.17	22	32,500	10	3.09	20	3,887.12	11
大雅區	89,825	3.39	11	326	11	3.64	11	32.4109	1.46	18	26,332	11	3.41	13	2,771.44	13
新社區	25,637	0.97	25	-124	23	-4.83	25	68.8874	3.11	5	7,357	26	3.48	8	372.16	28
石岡區	15,976	0.60	28	-170	25	-10.58	28	18.2105	0.82	23	4,846	28	3.3	16	877.30	23
大安區	20,308	0.77	27	-109	20	-5.35	26	27.4045	1.24	21	5,254	27	3.87	1	741.05	25
外埔區	32,051	1.21	24	44	17	1.37	13	42.4098	1.91	11	8,849	24	3.62	3	755.75	24
烏日區	68,709	2.59	17	336	10	4.90	10	43.4032	1.96	10	20,501	17	3.35	14	1,583.04	17
大肚區	55,725	2.10	20	-149	24	-2.67	22	37.0024	1.67	16	15,860	22	3.51	7	1,505.98	18
龍井區	74,474	2.81	15	540	9	7.28	8	38.0377	1.72	15	20,678	16	3.6	6	1,957.90	15
霧峰區	63,975	2.42	18	69	16	1.08	16	98.0779	4.43	4	18,750	18	3.41	12	652.29	26
太平區	172,965	6.53	4	576	8	3.34	12	120.7473	5.45	2	54,697	5	3.16	18	1,432.45	19
大里區	197,716	7.47	3	1,660	4	8.43	5	28.8759	1.30	20	61,684	3	3.21	17	6,847.09	6
和平區	10,743	0.41	29	13	18	1.21	14	1,037.8192	46.86	1	4,436	29	2.42	29	10.35	29

資料來源：臺中市政府民政局。

表 4、大臺中市各區人口統計指標--按區別(99 年 12 月底)

中華民國 99 年

行政區別	土地面積		人口數(人)		性比例		戶量		人口密度	
	平方公里	排序	合計	排序	每百女子 對男子數	排序	(人/戶)	排序	(人/平方公 里)	排序
合計	2,214.8968		2,648,419		99.24		3.11		1,195.73	
中區	0.8803	29	22,472	26	97.50	23	2.68	27	25,527.66	1
東區	9.2855	25	73,969	16	101.90	17	2.86	23	7,966.08	5
南區	6.8101	27	113,659	9	94.06	26	2.70	26	16,689.77	4
西區	5.7042	28	117,365	8	92.42	29	2.71	25	20,575.19	3
北區	6.9376	26	147,639	7	93.95	27	2.65	28	21,280.99	2
西屯區	39.8467	14	206,536	2	94.13	25	2.83	24	5,183.26	7
南屯區	31.2578	19	153,779	6	93.47	28	2.89	22	4,919.70	8
北屯區	62.7034	7	246,880	1	94.50	24	2.95	21	3,937.27	10
豐原區	41.1845	12	165,433	5	98.66	21	3.32	15	4,016.88	9
東勢區	117.4065	3	53,259	23	107.89	5	3.14	19	453.63	27
大甲區	58.5192	9	78,387	14	103.02	15	3.62	4	1,339.51	20
清水區	64.1709	6	85,620	12	106.68	6	3.43	10	1,334.25	21
沙鹿區	40.4604	13	81,534	13	103.85	12	3.42	11	2,015.16	14
梧棲區	16.6049	24	55,262	21	103.13	14	3.46	9	3,328.05	12
后里區	58.9439	8	54,287	22	105.59	10	3.66	2	920.99	22
神岡區	35.0445	17	63,753	19	106.09	7	3.61	5	1,819.20	16
潭子區	25.8497	22	100,481	10	99.47	20	3.09	20	3,887.12	11
大雅區	32.4109	18	89,825	11	101.56	18	3.41	13	2,771.44	13
新社區	68.8874	5	25,637	25	109.95	3	3.48	8	372.16	28
石岡區	18.2105	23	15,976	28	108.56	4	3.30	16	877.30	23
外埔區	42.4098	11	32,051	24	106.00	9	3.62	3	755.75	24
大安區	27.4045	21	20,308	27	110.71	2	3.87	1	741.05	25
烏日區	43.4032	10	68,709	17	102.66	16	3.35	14	1,583.04	17
大肚區	37.0024	16	55,725	20	105.42	11	3.51	7	1,505.98	18
龍井區	38.0377	15	74,474	15	103.58	13	3.60	6	1,957.90	15
霧峰區	98.0779	4	63,975	18	106.05	8	3.41	12	652.29	26
太平區	120.7473	2	172,965	4	100.77	19	3.16	18	1,432.45	19
大里區	28.8759	20	197,716	3	98.57	22	3.21	17	6,847.09	6
和平區	1037.8192	1	10,743	29	119.78	1	2.42	29	10.35	29

資料來源：臺中市政府民政局。

說明：百分比計算採四捨五入進位，故個別百分比之加總可能與合計百分比有不一致之情形。



### 表 5、沙鹿區各里人口統計概況

中華民國 99 年

里別	鄰數	戶數	人口數(人)			戶量 (人/戶)	性比例 (男/女)*100
			合計	男	女		
總計	431	23,807	81,534	41,536	39,998	3.42	103.85
三鹿里	18	1,712	5,041	2,540	2,501	2.94	101.56
六路里	16	1,559	4,917	2,503	2,414	3.15	103.69
公明里	25	1,466	4,840	2,489	2,351	3.30	105.87
斗抵里	28	1,428	5,311	2,716	2,595	3.72	104.66
北勢里	30	1,548	5,448	2,800	2,648	3.52	105.74
竹林里	35	2,534	9,012	4,552	4,460	3.56	102.06
西勢里	18	799	2,637	1,363	1,274	3.30	106.99
沙鹿里	16	354	1,340	661	679	3.79	97.35
居仁里	17	492	1,761	920	841	3.58	109.39
南勢里	10	893	3,192	1,653	1,539	3.57	107.41
洛泉里	22	780	2,804	1,395	1,409	3.59	99.01
美仁里	11	199	777	385	392	3.90	98.21
埔子里	18	1,403	4,386	2,258	2,128	3.13	106.11
晉江里	13	524	1,806	914	892	3.45	102.47
清泉里	18	867	2,741	1,405	1,336	3.16	105.16
犁分里	11	357	1,316	716	600	3.69	119.33
鹿峰里	28	1,643	5,721	2,931	2,790	3.48	105.05
鹿寮里	39	2,142	7,714	3,872	3,842	3.60	100.78
福興里	18	1,114	3,770	1,944	1,826	3.38	106.46
興仁里	21	884	3,076	1,544	1,532	3.48	100.78
興安里	19	1,109	3,924	1,975	1,949	3.54	101.33

資料來源：臺中市沙鹿區戶政事務所。

表 6、沙鹿區各里人口成長狀況

區 別	99 年底人口數 (人)	98 年底人口數(人)	99 年底對 98 年底人 口增減數(人)	99 年底對 98 年底人 口增減率(%)
合計	81,534	80,640	894	1.11
三鹿里	5,041	4,835	206	4.26
六路里	4,917	4,761	156	3.28
公明里	4,840	4,840	0	0.00
斗抵里	5,311	5,374	-63	-1.17
北勢里	5,448	5,363	85	1.58
竹林里	9,012	8,902	110	1.24
西勢里	2,637	2,658	-21	-0.79
沙鹿里	1,340	1,414	-74	-5.23
居仁里	1,761	1,795	-34	-1.89
南勢里	3,192	3,083	109	3.54
洛泉里	2,804	2,846	-42	-1.48
美仁里	777	770	7	0.91
埔子裡	4,386	4,162	224	5.38
晉江里	1,806	1,804	2	0.11
清泉里	2,741	2,656	85	3.20
犁分里	1,316	1,222	94	7.69
鹿峰里	5,721	5,682	39	0.69
鹿寮里	7,714	7,624	90	1.18
福興里	3,770	3,760	10	0.27
興仁里	3,076	3,156	-80	-2.53
興安里	3,924	3,933	-9	-0.23

資料來源：臺中市沙鹿區戶政事務所。

說 明：百分比計算採四捨五入進位，故個別百分比之加總可能與合計百分比有不一致之情形。

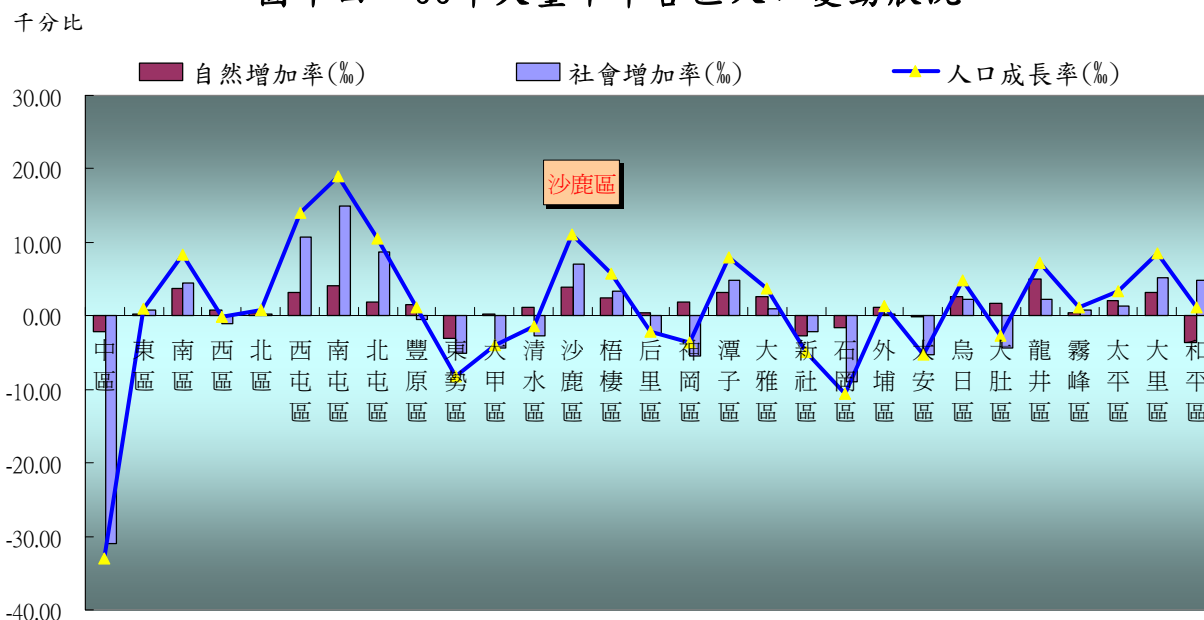
## 二、人口變動：(詳圖十四～十七及表 7、8)

人口變動的主要因素有兩種，一為人口本身的自然增減，即指自然增加率，係由出生率與死亡率來決定；一為人口遷移的社會增減，即指社會增加率，則由人口的遷入與遷出來決定，自然增加率與社會增加率兩者相加後，即為人口成長率。

由於人口總數增加幅度，在出生率較高社會，往往成為人口問題焦點，相對的，人口總數減緩時，應將注意力轉向人口結構之調整，避免人口減緩時期邁入老年時，造成扶養結構之社會問題。

1. 由表 8 中比較臺中市各區人口變動情形，99 年本區人口自然增加率為  $3.95^0/_{00}$ ，居大臺中市第 3 位，僅次於龍井鄉 ( $4.96^0/_{00}$ ) 及南屯區 ( $4.10^0/_{00}$ )；社會增加率為  $7.08^0/_{00}$ ，居大臺中市第 4 位；人口總增加數為 894，人口成長率  $11.03^0/_{00}$ ，高居大臺中市第 3 位。

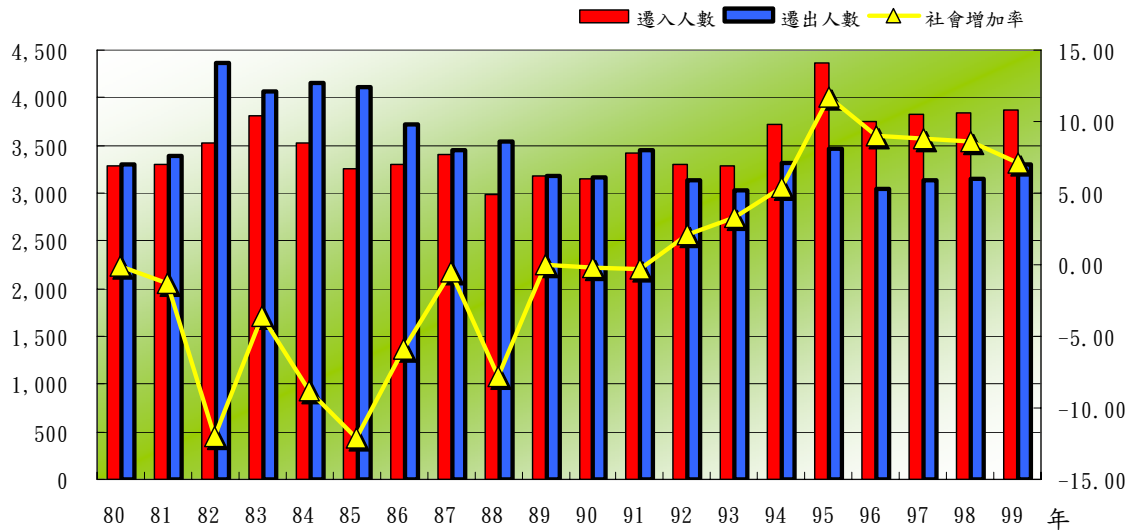
圖十四 99年大臺中市各區人口變動狀況



2. 本區民國 80 年之社會增加率為  $-0.13^0/_{00}$ ，民國 85 年之社會增加率為  $-12.08^0/_{00}$ ；至民國 95 年之社會增加率為

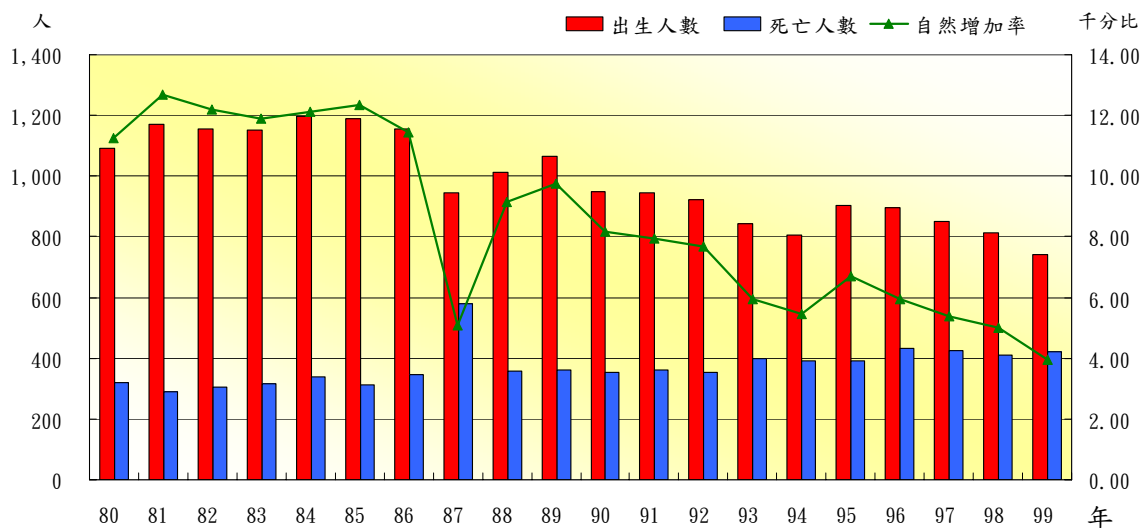
11.74<sup>0</sup>/<sub>00</sub>，是歷年來最高，至民國 99 年本區人口遷入人數為 3,871 人，遷出人數為 3,297 人，社會增加率為 7.08<sup>0</sup>/<sub>00</sub>，較 98 年的 8.56<sup>0</sup>/<sub>00</sub> 減少 1.48<sup>0</sup>/<sub>00</sub>。

人 圖十五 沙鹿區歷年人口變動狀況(遷入及遷出) 千分比



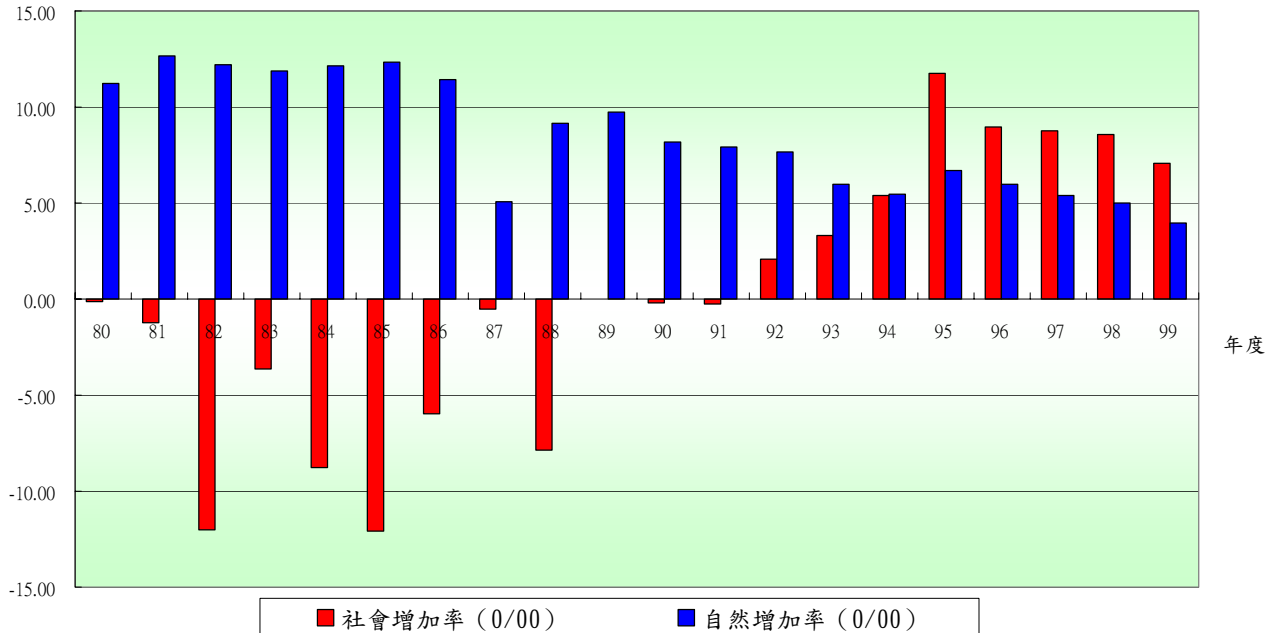
3. 本區民國 80 年之粗出生率為 15.90<sup>0</sup>/<sub>00</sub>，粗死亡率為 4.64<sup>0</sup>/<sub>00</sub>，自然增加率為 11.26<sup>0</sup>/<sub>00</sub>；至民國 99 年，粗出生率減少至 9.16<sup>0</sup>/<sub>00</sub>，粗死亡率增加為 5.22<sup>0</sup>/<sub>00</sub>，而自然增加率則為 3.95<sup>0</sup>/<sub>00</sub>，由表 6 顯示，本區粗出生率自民國 80 年之 15.9<sup>0</sup>/<sub>00</sub> 上升至 84 年 16.95<sup>0</sup>/<sub>00</sub> 最高峰後逐年下降，至民國 99 年之 9.16<sup>0</sup>/<sub>00</sub> 達到最低點。

圖十六 沙鹿區人口變動狀況(出生及死亡)



千分比

圖十七 沙鹿區人口變動狀況(社會及自然增加率)



4. 以近二十年間觀察本區人口數變遷：本區自然因素之淨增加率自 81 年之高峰  $12.69^0/00$ ，緩面下降至 99 年只剩  $3.95^0/00$ ，而社會增加率則由 80 年間  $-0.13^0/00$  後巨幅減少，直至 92 年後社會增加率才由負轉正，到 95 年為最高峰達  $11.74^0/00$ 。
5. 若以 98.99 兩年人口變動情形觀之，98 年內自然因素之淨增加率  $5.01^0/00$ ，社會因素之淨遷率  $8.56^0/00$ ，人口增加率為  $13.57^0/00$ ；99 年人口的自然增加率為  $3.95^0/00$ ，社會增加率為  $7.08^0/00$ 。
6. 而就本區人口成長率觀之：95 年是這二十年間成長率之高峰期，高達  $18.43^0/00$ ；而自 95 底之後人口成長率則一直緩慢減少至 99 年底為  $11.03^0/00$ 。

表 7、沙鹿區人口變動狀況

年別	年中人口數	出生人數	死亡人數	粗出生率 ( <sup>0</sup> /100)	粗死亡率 ( <sup>0</sup> /100)	自然增加率 ( <sup>0</sup> /100)	遷入人數	遷出人數	社會增加率 ( <sup>0</sup> /100)	人口成長率 ( <sup>0</sup> /100)
80	68,735	1,093	319	15.90	4.64	11.26	3,286	3,295	-0.13	11.13
81	69,514	1,170	288	16.83	4.14	12.69	3,305	3,393	-1.27	11.42
82	69,918	1,156	304	16.53	4.35	12.19	3,530	4,368	-11.99	0.20
83	70,215	1,151	316	16.39	4.50	11.89	3,814	4,069	-3.63	8.26
84	70,623	1,197	340	16.95	4.81	12.13	3,528	4,149	-8.79	3.34
85	70,751	1,188	314	16.79	4.44	12.35	3,251	4,106	-12.08	0.27
86	70,955	1,157	346	16.31	4.88	11.43	3,299	3,721	-5.95	5.48
87	71,419	943	579	13.20	8.11	5.10	3,409	3,446	-0.52	4.58
88	71,735	1,012	357	14.11	4.98	9.13	2,983	3,545	-7.83	1.30
89	72,134	1,066	362	14.78	5.02	9.76	3,186	3,185	0.01	9.77
90	72,778	947	352	13.01	4.84	8.18	3,147	3,160	-0.18	8.00
91	73,350	946	363	12.90	4.95	7.95	3,426	3,447	-0.29	7.66
92	73,992	923	355	12.47	4.80	7.68	3,295	3,141	2.08	9.76
93	74,698	843	399	11.29	5.34	5.94	3,279	3,033	3.29	9.24
94	75,453	804	392	10.66	5.20	5.46	3,722	3,315	5.39	10.85
95	76,568	902	390	11.78	5.09	6.69	4,366	3,467	11.74	18.43
96	77,855	896	432	11.51	5.55	5.96	3,749	3,050	8.98	14.94
97	78,995	849	425	10.75	5.38	5.37	3,828	3,135	8.77	14.14
98	80,097	812	411	10.14	5.13	5.01	3,840	3,154	8.56	13.57
99	81,087	743	423	9.16	5.22	3.95	3,871	3,297	7.08	11.03

資料來源：臺中市沙鹿區戶政事務所。

表 8、99 年大臺中市各區人口變動狀況

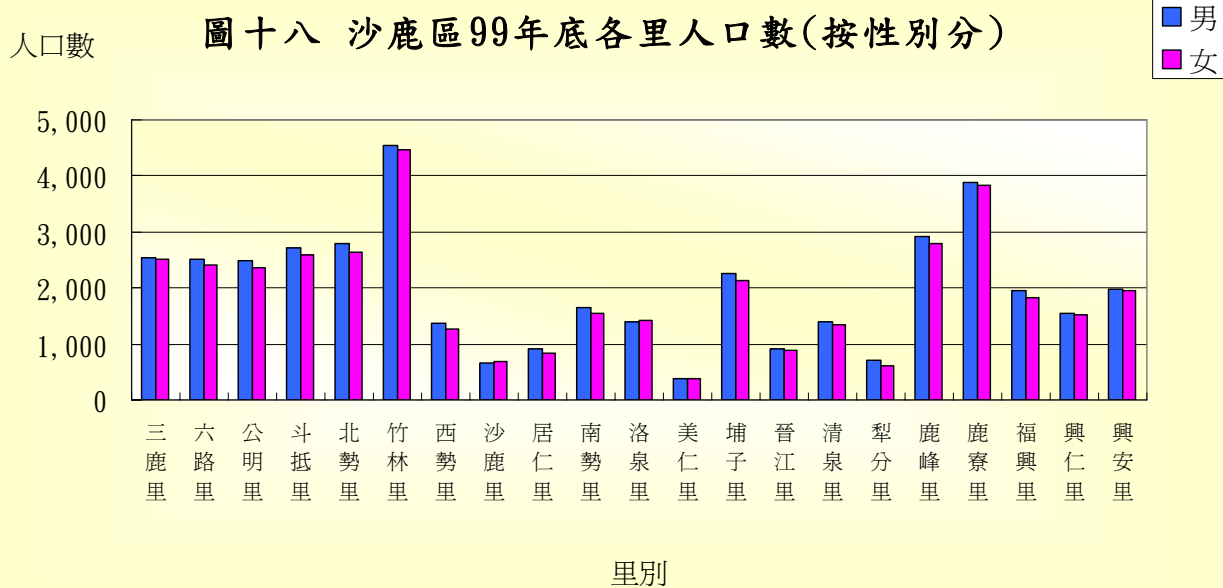
	出生人數 (人)	死亡人數 (人)	粗出生 率(‰)	粗死亡 率(‰)	自然增 加率 (‰)	遷入人數 (人)	遷出人數 (人)	社會增 加率 (‰)	人口總增 加數(人)	人口成長 率(‰)
合計	19,537	14,340	7.39	5.43	1.97	143,182	135,721	2.82	12,658	4.79
中區	105	153	4.60	6.70	-2.10	2,255	2,963	-30.98	-756	-33.09
東區	533	509	7.21	6.88	0.32	4,938	4,884	0.73	78	1.06
南區	907	484	8.01	4.28	3.74	8,341	7,827	4.54	937	8.28
西區	709	618	6.04	5.27	0.78	9,531	9,647	-0.99	-25	-0.21
北區	962	899	6.52	6.09	0.43	11,017	10,970	0.32	110	0.75
西屯區	1,531	870	7.46	4.24	3.22	15,436	13,241	10.70	2,856	13.92
南屯區	1,222	598	8.02	3.93	4.10	11,444	9,173	14.91	2,895	19.00
北屯區	1,639	1,193	6.67	4.86	1.82	16,143	14,020	8.64	2,569	10.46
豐原區	1,145	886	6.93	5.36	1.57	5,763	5,834	-0.43	188	1.14
東勢區	314	478	5.87	8.94	-3.07	1,536	1,809	-5.10	-437	-8.17
大甲區	524	504	6.67	6.42	0.25	2,489	2,829	-4.33	-320	-4.07
清水區	635	530	7.41	6.19	1.23	2,484	2,712	-2.66	-123	-1.44
沙鹿區	743	423	9.16	5.22	3.95	3,871	3,297	7.08	894	11.03
梧棲區	442	309	8.02	5.61	2.41	2,173	1,987	3.38	319	5.79
后里區	417	397	7.67	7.31	0.37	1,515	1,649	-2.47	-114	-2.10
神岡區	508	386	7.95	6.04	1.91	2,380	2,731	-5.50	-229	-3.59
潭子區	776	463	7.75	4.63	3.13	5,374	4,883	4.91	804	8.03
大雅區	687	454	7.66	5.06	2.60	3,832	3,739	1.04	326	3.64
新社區	188	256	7.32	9.96	-2.65	854	910	-2.18	-124	-4.83
石岡區	102	127	6.35	7.91	-1.56	596	741	-9.03	-170	-10.58
外埔區	261	225	8.15	7.02	1.12	1,241	1,233	0.25	44	1.37
大安區	152	153	7.46	7.51	-0.05	628	736	-5.30	-109	-5.35
烏日區	594	411	8.67	6.00	2.67	3,110	2,957	2.23	336	4.90
大肚區	426	334	7.63	5.99	1.65	1,859	2,100	-4.32	-149	-2.67
龍井區	748	380	10.08	5.12	4.96	3,386	3,214	2.32	540	7.28
霧峰區	429	406	6.71	6.35	0.36	2,678	2,632	0.72	69	1.08
太平區	1,297	953	7.51	5.52	1.99	8,175	7,943	1.34	576	3.34
大里區	1,463	824	7.43	4.19	3.25	9,518	8,497	5.19	1,660	8.43
和平區	78	117	7.26	10.90	-3.63	615	563	4.84	13	1.21

資料來源：臺中市政府民政局、臺中市政府主計處。

### 三、人口組成特性：

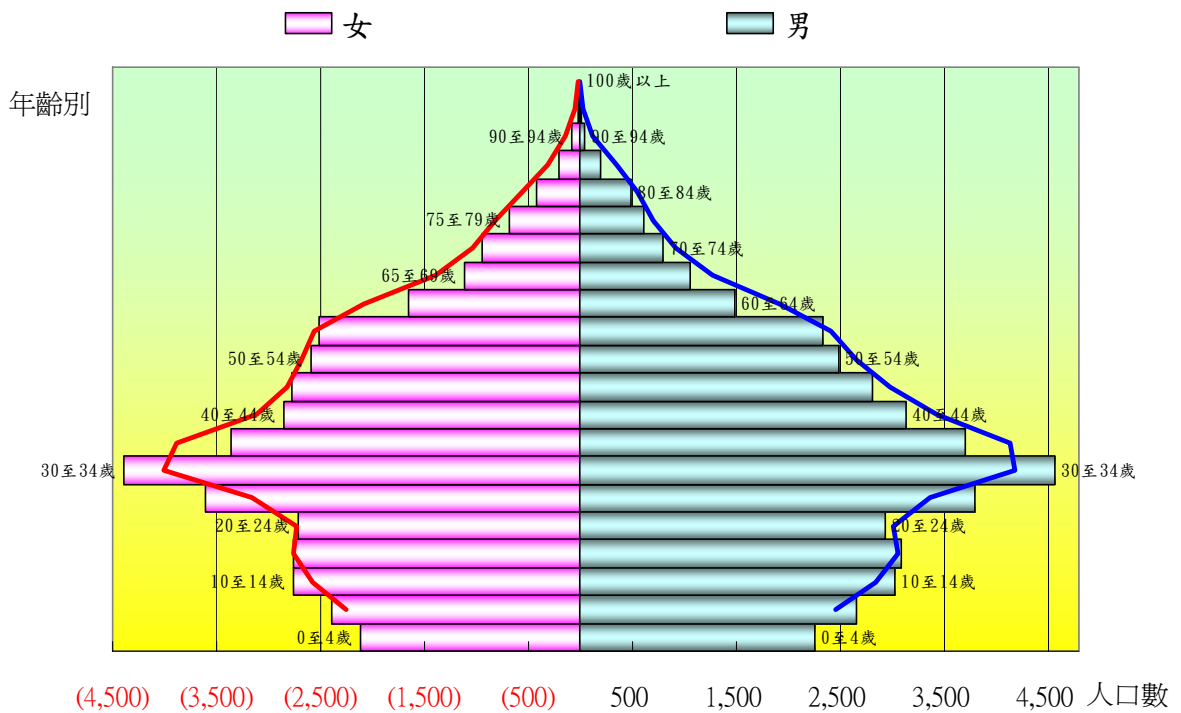
#### (一)性別分析：(圖十八、十九及表 1、2、3)

1. 本區 99 年底人口中，男性有 41,536 人，占 50.94%，女性人口為 39,998 人，占 49.06%，近 15 年來男女人口維持一定比例，無顯著變動。
2. 從歷年資料觀察，99 年底男、女性人口若與民國 60 年及 80 年分別相比較，男性人口各成長 95.13% 及 17.09%，女性人口則各成長 96.42% 及 18.89%，顯見本區男女人口成長速度幾乎相同，因此男女性比例近十幾年來無顯著變化。
3. 就 99 年底各年齡組中男女性別結構比較分析，0 歲至 49 歲等 10 個年齡組及 80 歲至 89 歲 2 個年齡組，男性人口均多於女性。
4. 如以 99 年底各里資料觀之，本區僅有沙鹿里性比例 97.35、美仁里性比例 98.21 及洛泉里性比例 99.01，其人口是女多於男，其餘各區均為男性多於女性。





圖十九 沙鹿區99年底人口年齡分布(按性別分)



(二)年齡分析：(詳圖二十、二十一及表 9~11)

1. 幼年人口、青年人口、壯年人口及老年人口

人口的年齡結構足以反映人口品質、社會活力及整個人口未來的發展。本區的人口結構變化情形分別依幼年人口(0歲至14歲)、青年人口(15歲至24歲)、壯年人口(25歲至64歲)及老年人口(65歲以上)等四年齡層別來加以分析。

本區幼年(14歲以下)人口所占總人口比率逐年遞減中，99年底占總人口18.68%，較98年底的19.32%減少0.64個百分點，而相較於80年底的31.16%，20年來減少12.48個百分點，顯示20年來幼年人口率逐年遞減。

其次從青年人口(15-24歲)來看，其占總人口之比率亦逐年遞減中。99年青年人口為11,495人，占總人口比例為14.10%，較98年減少0.15個百分點。

而壯年人口(25-64歲)占總人口比例則呈現逐年遞增現象，80年底30,332人，占總人口比例為43.89%，增加至99年底48,128人，占總人口比例為59.03%，20年來成長

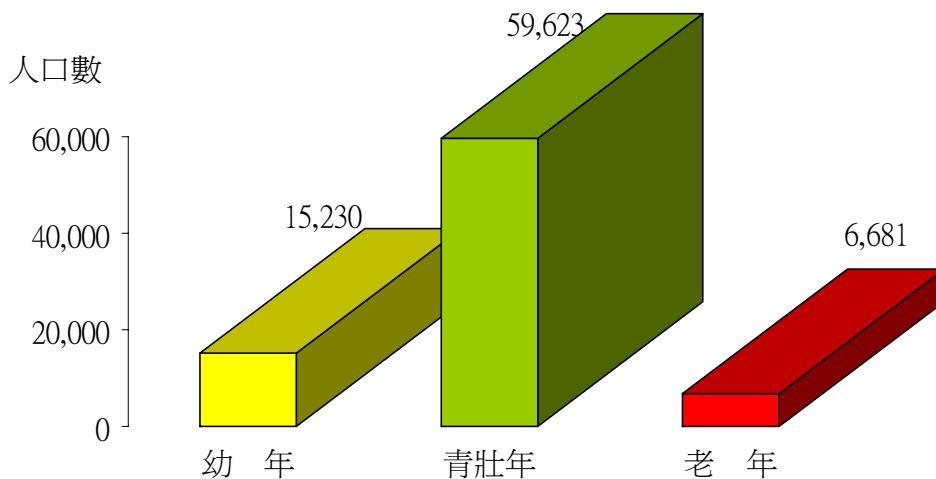
58.67%。

以本區經濟活動人口(青壯年)(15-64歲)占總人口數的比率分析，則呈現逐年遞增現象，99年底青壯年(15-64歲)之人口為59,623人，占總人口73.13%，較民國80年底64.04%(44,265人)，增加了9.08個百分點，而較98年底的72.56%增加0.56個百分點，且呈逐年遞增的現象，顯示20年來青壯年人口率逐年增加，又青壯年人口係屬有工作能力的一群，占本區人口7成以上，顯示本區目前有工作能力之人口十分充沛。

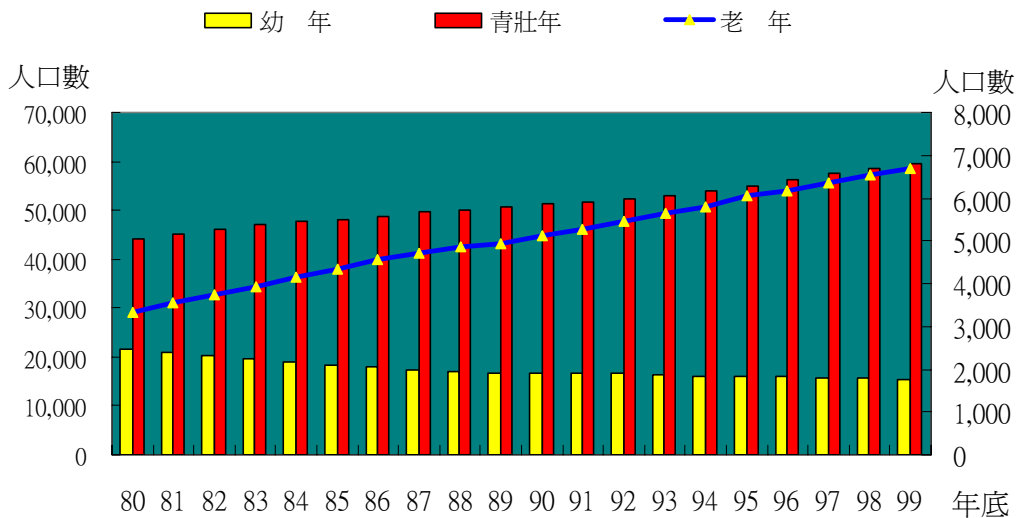
再就老年(65歲以上)人口觀之，亦呈現逐年遞增現象，由80年底占總人口的4.80%(3,317人)逐年遞增至99年底8.19%(6,681人)。老年人口較80年底增加了101.42%，顯示20年來老年人口率逐年增加，由此可知，生活水準提高，醫療衛生進步，致使壽命延長。

就臺中市各區人口數年齡分配的結構分析，因北屯區人口數高居全市之冠，因此各年齡層人口數亦以北屯區居冠，而本區幼年人口數居全市第12位、青壯年人口數本區居全市第13位，而老年人口數本區居大臺中市第16位。

圖二十沙鹿區99年底幼年、青壯年及老年人口概況



圖二十一 沙鹿區歷年幼年、青壯年及老年人口概況



## 2. 年老化指數、依賴人口指數 (詳圖二十二、二十三及表 9~11)

就 99 年臺中市各項依賴人口指數，總扶養率最高的是中區 55.57%，其次為新社區 45.83%，石岡區 44.05% 再次之；本區為 36.75% 排名全市第 12 高。總扶養率愈高，表示該地區 15 至 64 歲之勞動力人口的負擔愈沈重，本區老年人口扶養比，80 年底為 7.49%，截至 99 年底已為 11.21%，增加 3.71%。

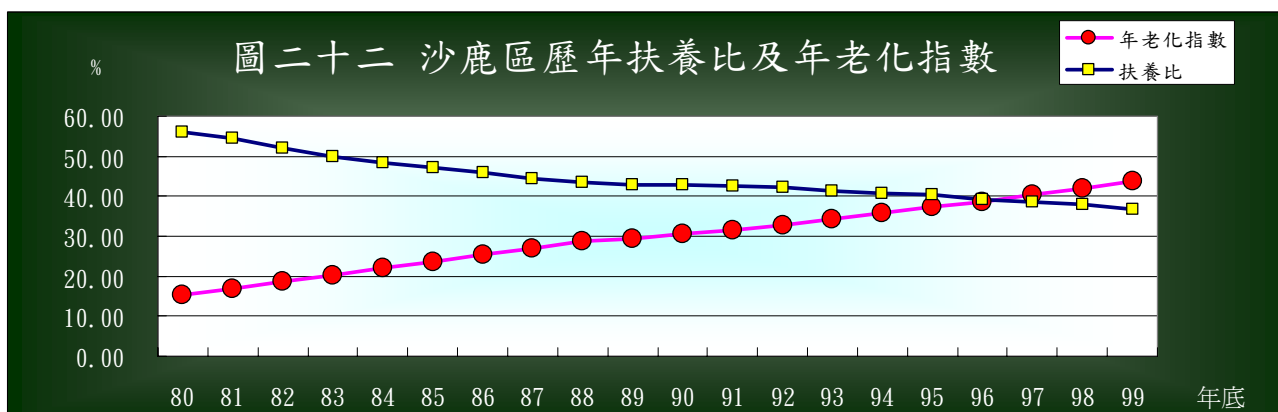
臺中市幼年人口扶養率最高的是中區 38.25%，其次為南屯區 28.34%，本區以 25.54% 居全市排名第三高，本區幼年扶養比 80 年底為 48.65%，至 99 年底降為 25.54%，比較下降了 23.11%。

老年人口扶養率本區以 11.21% 在臺中市排名第 19，其中大里區 7.73% 排名第 1 低，而新社區以 21.68 排名第 1 高。

如果該地區青壯年人口比率不是特別高，其老年人口率愈高者，則其老人口扶養率也較高，加上幼年人口逐年減少，其老化指數就愈高。99 年老化指數最高的是和平區 105.80%，其次為東勢區 104.36%，東勢區 99.41% 再次之，本區老化指數 99

年底為 43.87% 在全市排名第 5 低。

從長期來看本區近 20 年來，因幼年人口扶養比快速下降，由 80 年 56.14% 至 99 年成為 36.75%，而老年人口扶養比卻往上成長，由 80 年 7.49% 至 99 年成為 11.21%，造成近幾年來扶養比呈緩和下降趨勢，也顯現出臺中市年齡老化程度相當嚴重，而本區老化指數 43.87% 比較臺中市平均老化指數 50.41% 雖然低了 6.54%，然而未來老人安養問題亦不容忽視。



幼年扶養比%

圖二十三沙鹿區歷年扶養比概況

老年扶養比%

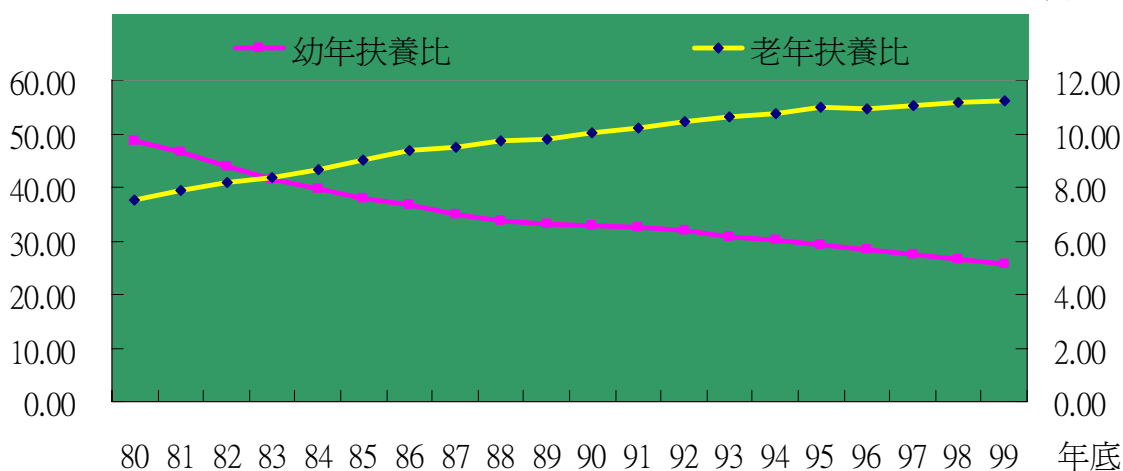


表 9、大臺中市各行政區依賴人口及老化指數

99 年底

區 別	總人口 (人)	幼年 人口 (0-14 歲)	青壯年 人口 (15-64 歲)	老年 人口 (65 歲以 上)	依 賴 人 口 指 數			年老化指數 (人/百人)	老化指 數較沙 鹿區之 增(減) 數
					扶養比 (人/百人)	幼年扶養 比 (人/百人)	老年扶養 比 (人/百人)		
合 計	2,648,419	456,296	1,962,096	230,027	34.98	23.26	11.72	50.41	6.54
中 區	22,472	5,525	14,445	2,502	55.57	38.25	17.32	45.29	1.42
東 區	73,969	10,652	55,068	8,249	34.32	19.34	14.98	77.44	33.57
南 區	113,659	18,866	85,727	9,066	32.58	22.01	10.58	48.05	4.18
西 區	117,365	20,584	85,293	11,488	37.6	24.13	13.47	55.81	11.94
北 區	147,639	22,083	110,760	14,796	33.3	19.94	13.36	67	23.13
西屯區	206,536	38,881	153,058	14,597	34.94	25.4	9.54	37.54	-6.33
南屯區	153,779	31,896	112,543	9,340	36.64	28.34	8.3	29.28	-14.59
北屯區	246,880	41,751	185,949	19,180	32.77	22.45	10.31	45.94	2.07
豐原區	165,433	29,037	120,471	15,925	37.32	24.1	13.22	54.84	10.97
東勢區	53,259	7,623	37,681	7,955	41.34	20.23	21.11	104.36	60.49
大甲區	78,387	13,926	56,373	8,088	39.05	24.7	14.35	58.08	14.21
清水區	85,620	14,329	61,904	9,387	38.31	23.15	15.16	65.51	21.64
沙鹿區	81,534	15,230	59,623	6,681	36.75	25.54	11.21	43.87	0.00
梧棲區	55,262	9,880	41,021	4,361	34.72	24.09	10.63	44.14	0.27
后里區	54,287	9,156	39,067	6,064	38.96	23.44	15.52	66.23	22.36
神岡區	63,753	10,257	47,556	5,940	34.06	21.57	12.49	57.91	14.04
潭子區	100,481	17,151	75,964	7,366	32.27	22.58	9.7	42.95	-0.92
大雅區	89,825	16,930	66,708	6,187	34.65	25.38	9.27	36.54	-7.33
新社區	25,637	3,896	17,868	3,873	43.48	21.8	21.68	99.41	55.54
石岡區	15,976	2,540	11,241	2,195	42.12	22.6	19.53	86.42	42.55
外埔區	32,051	4,910	23,716	3,425	35.15	20.7	14.44	69.76	25.89
大安區	20,308	2,981	14,527	2,800	39.79	20.52	19.27	93.93	50.06
烏日區	68,709	11,633	50,979	6,097	34.78	22.82	11.96	52.41	8.54
大肚區	55,725	9,103	41,414	5,208	34.56	21.98	12.58	57.21	13.34
龍井區	74,474	13,293	55,116	6,065	35.12	24.12	11	45.63	1.76
霧峰區	63,975	9,344	47,691	6,940	34.14	19.59	14.55	74.27	30.40
太平區	172,965	27,890	132,502	12,573	30.54	21.05	9.49	45.08	1.21
大里區	197,716	35,534	150,060	12,122	31.76	23.68	8.08	34.11	-9.76
和平區	10,743	1,415	7,771	1,557	38.24	18.21	20.04	110.04	66.17

資料來源：臺中市政府民政局、臺中市政府主計處。

表 10、沙鹿區歷年人口年齡結構

年 別	總人口 (人)	幼年 (0-14 歲)		青年 (15-24 歲)		壯年 (25-64 歲)		老 年 (65 歲以上)	
		人口數	%	人口數	%	人口數	%	人口數	%
80	69,117	21,535	31.16	13,933	20.16	30,332	43.89	3,317	4.80
81	69,911	21,091	30.17	14,478	20.71	30,786	44.04	3,556	5.09
82	69,925	20,212	28.91	14,673	20.98	31,293	44.75	3,747	5.36
83	70,505	19,544	27.72	15,099	21.42	31,935	45.29	3,927	5.57
84	70,741	18,893	26.71	15,341	21.69	32,367	45.75	4,140	5.85
85	70,760	18,304	25.87	15,405	21.77	32,717	46.24	4,334	6.12
86	71,149	17,863	25.11	15,423	21.68	33,308	46.81	4,555	6.40
87	71,689	17,388	24.25	15,416	21.50	34,185	47.69	4,700	6.56
88	71,781	16,910	23.56	15,293	21.31	34,725	48.38	4,853	6.76
89	72,486	16,825	23.21	15,006	20.70	35,704	49.26	4,950	6.83
90	73,069	16,748	22.92	14,502	19.85	36,691	50.21	5,128	7.02
91	73,631	16,723	22.71	13,963	18.96	37,669	51.16	5,276	7.17
92	74,353	16,629	22.36	13,513	18.17	38,758	52.13	5,453	7.33
93	75,043	16,372	21.82	12,969	17.28	40,075	53.40	5,627	7.50
94	75,862	16,182	21.33	12,448	16.41	41,432	54.61	5,800	7.65
95	77,273	16,176	20.93	12,089	15.64	42,963	55.60	6,045	7.82
96	78,436	15,945	20.33	11,852	15.11	44,475	56.70	6,164	7.86
97	79,553	15,740	19.79	11,625	14.61	45,828	57.61	6,360	7.99
98	80,640	15,580	19.32	11,493	14.25	47,021	58.31	6,546	8.12
99	81,534	15,230	18.68	11,495	14.10	48,128	59.03	6,681	8.19

資料來源：臺中市沙鹿區戶政事務所。

表 11 沙鹿區歷年人口年齡結構

年 別	總人口 (人)	幼 年 人 口 (0-14 歲)	青壯年 人 口 (15-64 歲)	老 年 人 口 (65 歲以 上)	依 賴 人 口 指 數			年老化 指 數 (人/百 人)
					扶養比 (人/百 人)	幼年扶養 比 (人/百人)	老年扶養 比 (人/百人)	
80	69,117	21,535	44,265	3,317	56.14	48.65	7.49	15.4
81	69,911	21,091	45,264	3,556	54.45	46.60	7.86	16.86
82	69,925	20,212	45,966	3,747	52.12	43.97	8.15	18.54
83	70,505	19,544	47,034	3,927	49.90	41.55	8.35	20.09
84	70,741	18,893	47,708	4,140	48.28	39.60	8.68	21.91
85	70,760	18,304	48,122	4,334	47.04	38.04	9.01	23.68
86	71,149	17,863	48,731	4,555	46.00	36.66	9.35	25.5
87	71,689	17,388	49,601	4,700	44.53	35.06	9.48	27.03
88	71,781	16,910	50,018	4,853	43.51	33.81	9.70	28.7
89	72,486	16,825	50,710	4,950	42.94	33.18	9.76	29.42
90	73,069	16,748	51,193	5,128	42.73	32.72	10.02	30.62
91	73,631	16,723	51,632	5,276	42.61	32.39	10.22	31.55
92	74,353	16,629	52,271	5,453	42.25	31.81	10.43	32.79
93	75,043	16,372	53,044	5,627	41.47	30.86	10.61	34.37
94	75,862	16,182	53,880	5,800	40.80	30.03	10.76	35.84
95	77,273	16,176	55,052	6,045	40.36	29.38	10.98	37.37
96	78,436	15,945	56,327	6,164	39.25	28.31	10.94	38.66
97	79,553	15,740	57,453	6,360	38.47	27.40	11.07	40.41
98	80,640	15,580	58,514	6,546	37.81	26.63	11.19	42.02
99	81,534	15,230	59,623	6,681	36.75	25.54	11.21	43.87

資料來源：臺中市沙鹿區戶政事務所。

#### 四、教育程度：(詳圖二十四及表 12~14)

人口品質之良窳與國民受教育成正比，而教育程度組成數據，乃是瞭解國民人力現況之資料。由本區歷年統計資料觀察，大專以上教育人口，占 15 歲以上人口之比率，呈逐年上升趨勢，顯示國民教育程度逐漸提高。

至 99 年底，本區轄內有 2 所大學：私立靜宜大學及私立弘光科技大學。1 所高職：國立沙鹿高工。4 所國民中學：沙鹿國中、鹿寮國中、北勢國中及公明國中。7 所國民小學：沙鹿國小、北勢國小、公館國小、竹林國小、鹿峰國小、文光國小及公明國小。本區教育設備完善，對於本區人口素質之提昇，具有莫大助益，而區民教育程度之高低是評估人口素質重要的指標。

本區 99 年底 15 歲以上現住人口，其中大學以上(含研究所)程度者 15,230 人占 22.97%；專科程度者 7,881 人占 11.89%；高中(職)程度者 21,259 人占 32.06%；國(初)中者 9,239 人占 13.92%；小學程度者 10,487 人占 15.82%；自修者 342 占 0.52%；不識字者 1,875 人占 2.83%。

由上述可以明顯發現本區具有專科以上程度之高等教育人口占 15 歲以上人口數的 34.86%，較 98 年底的 33.26% 增加 1.60 個百分點，較 86 年底的 16.52% 增加 18.34 個百分點，可見隨著本區高等教育人口比例逐年增加，顯示本區人口素質正不斷提昇中。

圖二十四 沙鹿區 99 年底滿十五歲現住人口之教育程度

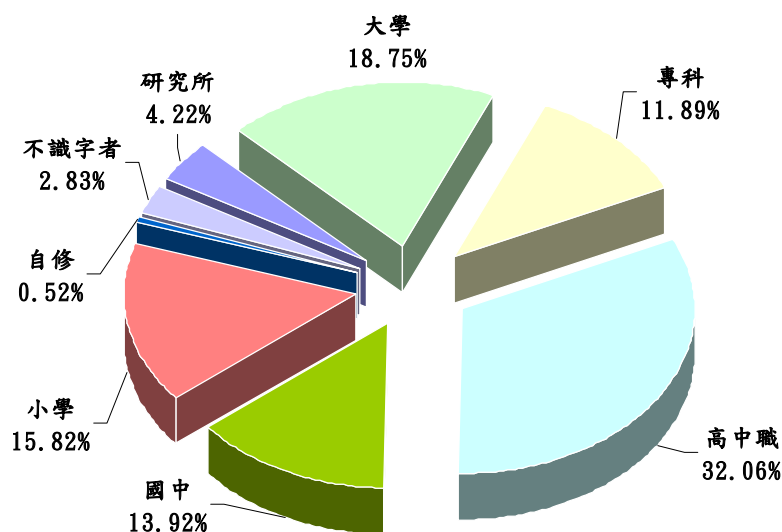




表 12、大臺中市 15 歲以上人口教育程度結構－按行政區分 (1)

中華民國 99 年底

行政區	合 計		大學以上		專 科		高中(職)		國(初)中		小 學		自 修		不 識 字	
	人 數	%	人 數	%	人 數	%	人 數	%	人 數	%	人 數	%	人 數	%	人 數	%
合 計	2,192,123	100.00	550,048	100.00	292,482	100.00	741,785	100.00	291,577	100.00	274,837	100.00	6,606	100.00	34,788	100.00
中 區	16,947	0.77	4,558	0.83	2,724	0.93	5,780	0.78	1,955	0.67	1,752	0.64	64	0.97	114	0.33
東 區	63,317	2.89	15,516	2.82	8,714	2.98	20,997	2.83	8,703	2.98	8,375	3.05	162	2.45	850	2.44
西 區	94,793	4.32	30,111	5.47	15,195	5.20	30,754	4.15	9,608	3.30	8,124	2.96	280	4.24	721	2.07
南 區	96,781	4.41	34,867	6.34	15,223	5.20	29,360	3.96	8,482	2.91	7,989	2.91	238	3.60	622	1.79
北 區	125,556	5.73	40,071	7.29	18,713	6.40	41,053	5.53	13,034	4.47	11,512	4.19	222	3.36	951	2.73
西屯區	167,655	7.65	54,053	9.83	26,655	9.11	53,717	7.24	17,448	5.98	14,183	5.16	238	3.60	1,361	3.91
南屯區	121,883	5.56	39,850	7.24	20,546	7.02	38,282	5.16	11,719	4.02	10,494	3.82	177	2.68	815	2.34
北屯區	205,129	9.36	59,225	10.77	31,634	10.82	70,957	9.57	21,224	7.28	19,661	7.15	953	14.43	1,475	4.24
豐原市	136,396	6.22	31,342	5.70	18,502	6.33	46,968	6.33	18,635	6.39	18,946	6.89	262	3.97	1,741	5.00
東勢鎮	45,636	2.08	7,881	1.43	4,849	1.66	15,711	2.12	7,372	2.53	8,751	3.18	84	1.27	988	2.84
大甲鎮	64,461	2.94	13,471	2.45	6,540	2.24	21,401	2.89	10,280	3.53	10,635	3.87	296	4.48	1,838	5.28
清水鎮	71,291	3.25	14,460	2.63	7,606	2.60	22,778	3.07	11,367	3.90	12,500	4.55	283	4.28	2,297	6.60
沙鹿鎮	66,304	3.02	15,230	2.77	7,881	2.69	21,259	2.87	9,230	3.17	10,487	3.82	342	5.18	1,875	5.39
梧棲鎮	45,382	2.07	9,751	1.77	5,061	1.73	14,986	2.02	7,006	2.40	7,184	2.61	172	2.60	1,222	3.51
后里鄉	45,131	2.06	7,911	1.44	4,590	1.57	15,371	2.07	7,453	2.56	8,414	3.06	104	1.57	1,288	3.70
神岡鄉	53,496	2.44	10,444	1.90	5,712	1.95	18,079	2.44	8,223	2.82	9,768	3.55	126	1.91	1,144	3.29
潭子鄉	83,330	3.80	17,400	3.16	11,551	3.95	31,106	4.19	11,439	3.92	10,628	3.87	191	2.89	1,015	2.92
大雅鄉	72,895	3.33	15,403	2.80	8,824	3.02	26,104	3.52	12,350	4.24	8,722	3.17	317	4.80	1,175	3.38
新社鄉	21,741	0.99	3,247	0.59	2,039	0.70	7,132	0.96	3,900	1.34	4,587	1.67	115	1.74	721	2.07
石岡鄉	13,436	0.61	2,264	0.41	1,457	0.50	4,661	0.63	2,241	0.77	2,518	0.92	32	0.48	263	0.76
外埔鄉	27,141	1.24	4,568	0.83	2,410	0.82	9,266	1.25	4,795	1.64	5,005	1.82	88	1.33	1,009	2.90
大安鄉	17,327	0.79	2,506	0.46	1,384	0.47	5,804	0.78	2,820	0.97	3,948	1.44	239	3.62	626	1.80
烏日鄉	57,076	2.60	12,384	2.25	6,994	2.39	19,922	2.69	7,816	2.68	8,400	3.06	211	3.19	1,349	3.88
大肚鄉	46,622	2.13	9,493	1.73	5,367	1.83	15,750	2.12	6,680	2.29	7,843	2.85	85	1.29	1,404	4.04
龍井鄉	61,181	2.79	13,613	2.47	6,902	2.36	20,621	2.78	10,205	3.50	7,814	2.84	330	5.00	1,696	4.88
霧峰鄉	54,631	2.49	11,386	2.07	5,959	2.04	19,378	2.61	7,822	2.68	8,258	3.00	258	3.91	1,570	4.51
太平市	145,075	6.62	29,663	5.39	17,807	6.09	52,921	7.13	22,996	7.89	18,983	6.91	392	5.93	2,313	6.65
大里市	162,182	7.40	38,355	6.97	20,860	7.13	58,294	7.86	24,766	8.49	17,468	6.36	299	4.53	2,140	6.15
和平鄉	9,328	0.43	1,025	0.19	783	0.27	3,373	0.45	2,008	0.69	1,888	0.69	46	0.70	205	0.59

資料來源：臺中市政府主計處、原臺中縣統計要覽。

說 明：百分比計算採四捨五入進位，故個別百分比之加總可能與合計百分比有不一致之情形。

表 13、大臺中市 15 歲以上人口教育程度結構—按行政區分  
(2)

中華民國 99 年底

單位：%

行政區	合計	大學以上	專科	高中(職)	國(初)中	小學	自修	不識字	大專以上	高中(職)以上
合計	100.00	25.09	13.34	33.84	13.30	12.54	0.30	1.59	38.43	72.27
中區	100.00	26.90	16.07	34.11	11.54	10.34	0.38	0.67	42.97	77.08
東區	100.00	24.51	13.76	33.16	13.75	13.23	0.26	1.34	38.27	71.43
南區	100.00	31.77	16.03	32.44	10.14	8.57	0.30	0.76	47.79	80.24
西區	100.00	36.03	15.73	30.34	8.76	8.25	0.25	0.64	51.76	82.09
北區	100.00	31.91	14.90	32.70	10.38	9.17	0.18	0.76	46.82	79.52
西屯區	100.00	32.24	15.90	32.04	10.41	8.46	0.14	0.81	48.14	80.18
南屯區	100.00	32.70	16.86	31.41	9.61	8.61	0.15	0.67	49.55	80.96
北屯區	100.00	28.87	15.42	34.59	10.35	9.58	0.46	0.72	44.29	78.88
豐原區	100.00	22.98	13.56	34.44	13.66	13.89	0.19	1.28	36.54	70.98
東勢區	100.00	17.27	10.63	34.43	16.15	19.18	0.18	2.16	27.89	62.32
大甲區	100.00	20.90	10.15	33.20	15.95	16.50	0.46	2.85	31.04	64.24
清水區	100.00	20.28	10.67	31.95	15.94	17.53	0.40	3.22	30.95	62.90
沙鹿區	100.00	22.97	11.89	32.06	13.92	15.82	0.52	2.83	34.86	66.92
梧棲區	100.00	21.49	11.15	33.02	15.44	15.83	0.38	2.69	32.64	65.66
后里區	100.00	17.53	10.17	34.06	16.51	18.64	0.23	2.85	27.70	61.76
神岡區	100.00	19.52	10.68	33.80	15.37	18.26	0.24	2.14	30.20	64.00
潭子區	100.00	20.88	13.86	37.33	13.73	12.75	0.23	1.22	34.74	72.07
大雅區	100.00	21.13	12.11	35.81	16.94	11.97	0.43	1.61	33.24	69.05
新社區	100.00	14.93	9.38	32.80	17.94	21.10	0.53	3.32	24.31	57.12
石岡區	100.00	16.85	10.84	34.69	16.68	18.74	0.24	1.96	27.69	62.38
外埔區	100.00	16.83	8.88	34.14	17.67	18.44	0.32	3.72	25.71	59.85
大安區	100.00	14.46	7.99	33.50	16.28	22.79	1.38	3.61	22.45	55.95
烏日區	100.00	21.70	12.25	34.90	13.69	14.72	0.37	2.36	33.95	68.86
大肚區	100.00	20.36	11.51	33.78	14.33	16.82	0.18	3.01	31.87	65.66
龍井區	100.00	22.25	11.28	33.70	16.68	12.77	0.54	2.77	33.53	67.24
霧峰區	100.00	20.84	10.91	35.47	14.32	15.12	0.47	2.87	31.75	67.22
太平區	100.00	20.45	12.27	36.48	15.85	13.08	0.27	1.59	32.72	69.20
大里區	100.00	23.65	12.86	35.94	15.27	10.77	0.18	1.32	36.51	72.46
和平區	100.00	10.99	8.39	36.16	21.53	20.24	0.49	2.20	19.38	55.54

資料來源：臺中市政府主計處。

說明：百分比計算採四捨五入進位，故個別百分比之加總可能與合計百分比有不一致之情形。

表 14、沙鹿區歷年滿 15 歲人口教育程度

年 底 別	總 計	研 究 所		大 學		專 科		高 中		國 中		小 學		自 修		不 識 字 者	
		人	%	人	%	人	%	人	%	人	%	人	%	人	%	人	%
86	53,286	336	0.63	2,934	5.51	5,532	10.38	15,747	29.55	10,181	19.11	14,082	26.43	605	1.14	3,869	7.26
87	54,301	358	0.66	2,996	5.52	5,565	10.25	15,820	29.13	11,248	20.71	14,008	25.80	577	1.06	3,729	6.87
88	54,871	414	0.75	3,371	6.14	6,027	10.98	16,844	30.70	11,284	20.56	12,845	23.41	553	1.01	3,533	6.44
89	55,661	488	0.88	3,898	7.00	6,694	12.03	17,070	30.67	10,907	19.60	12,708	22.83	543	0.98	3,353	6.02
90	61,403	631	1.03	4,812	7.84	7,643	12.45	18,857	30.71	11,809	19.23	13,847	22.55	530	0.86	3,274	5.33
91	56,908	750	1.32	5,360	9.42	7,437	13.07	17,596	30.92	9,826	17.27	12,335	21.68	507	0.89	3,097	5.44
92	57,724	988	1.71	6,136	10.63	7,949	13.77	18,769	32.52	9,237	16.00	11,586	20.07	466	0.81	2,593	4.49
93	58,671	1,187	2.02	6,895	11.75	7,918	13.50	19,031	32.44	9,244	15.76	11,455	19.52	445	0.76	2,496	4.25
94	59,680	1,386	2.32	7,548	12.65	7,913	13.26	19,532	32.73	9,235	15.47	11,229	18.82	432	0.72	2,405	4.03
95	61,097	1,637	2.68	8,357	13.68	7,964	13.04	19,982	32.71	9,350	15.30	11,081	18.14	418	0.68	2,308	3.78
96	62,491	1,932	3.09	9,433	15.09	7,973	12.76	20,313	32.51	9,328	14.93	10,936	17.50	405	0.65	2,171	3.47
97	63,813	2,200	3.45	10,318	16.17	7,961	12.48	20,683	32.41	9,410	14.75	10,792	16.91	384	0.60	2,065	3.24
98	65,060	2,443	3.75	11,250	17.29	7,953	12.22	21,133	32.48	9,340	14.36	10,616	16.32	368	0.57	1,957	3.01
99	66,304	2,797	4.22	12,433	18.75	7,881	11.89	21,259	32.06	9,230	13.92	10,487	15.82	342	0.52	1,875	2.83

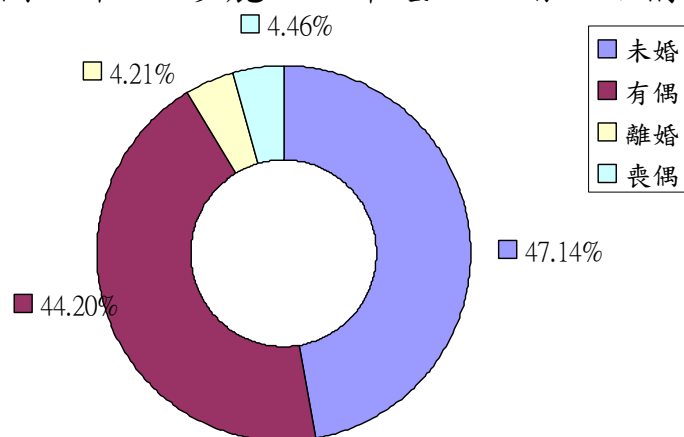
資料來源：臺中市沙鹿區戶政事務所。

五、婚姻狀況：(詳圖二十五、二十六及表 15、16)

(一)99 年底本區人口中，未婚者有 38,432 人，占總人口數的 47.14 %；已婚有配偶者 36,035 人，占 44.20%；離婚者有 3,430 人，占 4.21%；喪偶者 3,637 人，占 4.46%。

(二)就總人口來看，離婚人口占本區人口之比率，85 年底為 1.36 %，至民國 99 年底為 4.21%，比率上升之速度頗快。而本區人口粗離婚率亦從 85 年之每千人 1 對漸增至 99 年每千人 2.01 對。

圖二十五 沙鹿區99年底人口婚姻結構



圖二十六、沙鹿區人口婚姻狀況

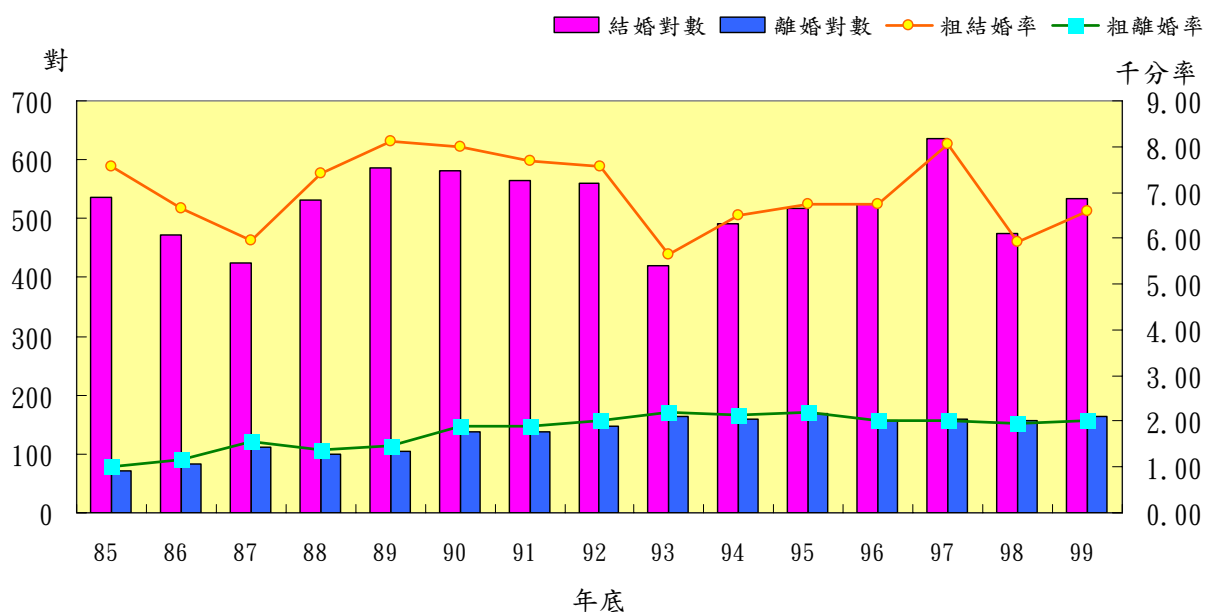


表 15、沙鹿區歷年人口之婚姻狀況

年 底 別	總 計	未 婚		有 偶		離 婚		喪 偶	
		計	%	計	%	計	%	計	%
85	70,760	37,416	52.88	29,961	42.34	963	1.36	2,420	3.42
86	71,149	37,391	52.55	30,215	42.47	1,029	1.45	2,514	3.53
87	71,689	37,439	52.22	30,481	42.52	1,166	1.63	2,603	3.63
88	71,781	37,108	51.70	30,731	42.81	1,280	1.78	2,662	3.71
89	72,486	37,137	51.23	31,219	43.07	1,394	1.92	2,736	3.77
90	73,069	37,143	50.83	31,561	43.19	1,542	2.11	2,823	3.86
91	73,631	37,150	50.45	31,922	43.35	1,685	2.29	2,874	3.90
92	74,353	37,153	49.97	32,339	43.49	1,865	2.51	2,996	4.03
93	75,043	37,403	49.84	32,510	43.32	2,077	2.77	3,053	4.07
94	75,862	37,445	49.36	32,988	43.48	2,295	3.03	3,134	4.13
95	77,273	37,757	48.86	33,721	43.64	2,560	3.31	3,235	4.19
96	78,436	37,972	48.41	34,364	43.81	2,833	3.61	3,267	4.17
97	79,553	37,973	47.73	35,094	44.11	3,059	3.85	3,427	4.31
98	80,640	38,356	47.56	35,530	44.06	3,231	4.01	3,523	4.37
99	81,534	38,432	47.14	36,035	44.20	3,430	4.21	3,637	4.46

資料來源：臺中市政府民政局

表 16 現住人口之婚姻狀況

年底別	年中人口數	結 婚		離 婚	
		對 數 (對)	結 婚 率 (對)/千人 0/00	對 數 (對)	離 婚 率 (對)/千人 0/00
85	70,751	536	7.58	71	1.00
86	70,955	472	6.65	83	1.17
87	71,419	424	5.94	112	1.57
88	71,735	531	7.40	99	1.38
89	72,134	585	8.11	105	1.46
90	72,778	582	8.00	138	1.90
91	73,350	565	7.70	138	1.88
92	73,992	560	7.57	148	2.00
93	74,698	421	5.64	164	2.20
94	75,453	491	6.51	160	2.12
95	76,568	517	6.75	169	2.21
96	77,855	525	6.74	157	2.02
97	78,995	635	8.04	159	2.01
98	80,097	474	5.92	157	1.96
99	81,087	534	6.59	163	2.01

資料來源：臺中市政府主計處。

註：1.粗結婚率 = (結婚對數 ÷ 年中人口數) × 1,000。

2.粗離婚率 = (離婚對數 ÷ 年中人口數) × 1,000。

## 參、結論

- 一、99 年底本區人口數為 81,534 人，占大臺中市總人口 3.08%，居臺中市各區第 13 位，人口成長率為 11.03<sup>0</sup>/<sub>00</sub>，高居臺中市各區第 3 位，而戶量卻逐年遞減中，從民國 60 年每戶 6.49 人，至民國 99 年底每戶只有 3.42 人，顯示本區小家庭制度逐漸取代傳統的大家庭。
- 二、本區 99 年底人口密度每平方公里為 2,015.16 人，在臺中市排名第 14 名，且持續遞增中，對於如何加強公共設施，改善居住空間及解決環保問題更日益重要。
- 三、本區幼年人口從民國 80 年底佔總人口的 31.16%，下降至民國 99 年底的 18.68%；而老年人口從民國 80 年底的 4.80% 增加至民國 99 年的 8.19%，而老年扶養比更從民國 80 年的 7.49/百人，提高至民國 99 年的 11.21/百人，由此人口統計數據可觀察到兩個現象，少子化現象及人口老化現象，而其主要形成原因為：
  - (一)少子化現象：因為社會價值觀的改變，人們不再是以傳宗接代為人生目標，而是追求生活的快樂與舒適，所以間接影響了人口的出生率。
  - (二)人口老化現象：由於醫療水準的進步，使得國民平均壽命延長，加之人口出生率的下降，導致本區邁入高齡化社會。

少子化現象使人口資源結構與配置產生變化，未來的國小、國中、高中、大學可能招收不到學生，且整體社會的生產力也會因之下降，因此必須有合理的配套措施；人口老化現象使得老人醫療資源支出負擔增加，青壯年人口所需照顧的老人比例隨之上升，因此必須建構完善的老人醫療機構及社會福利措施。
- 四、本區 15 歲以上人口教育程度逐年提高，具有專科以上程度之高等教育人口由民國 86 年之 16.52%，增加至民國 99 年之 34.86%，顯示本區區民教育素質與水準因教育的普及提高許多，而加強舉辦各項藝文活動，對於人文素質之提升有相當之助益。

## 肆、參考資料

一、統計實務，宋欽增

二、臺中市政府主計處網站

三、臺中市政府民政局網站

四、行政院內政部戶政司全球資訊網站公佈之統計資料(100年8月上網資料)



# 臺中市沙鹿區人口統計分析

編 印 者 ː 沙 鹿 區 公 所

出版日期：中華民國 100 年 11 月

出版日期：中華民國 100 年 11 月

資料索取：臺中市沙鹿區公所會計室

地 址：臺中市沙鹿區鎮政路 8 號

電 話：04-26634310