

臺中市政府所屬機關(含公所)一覽表

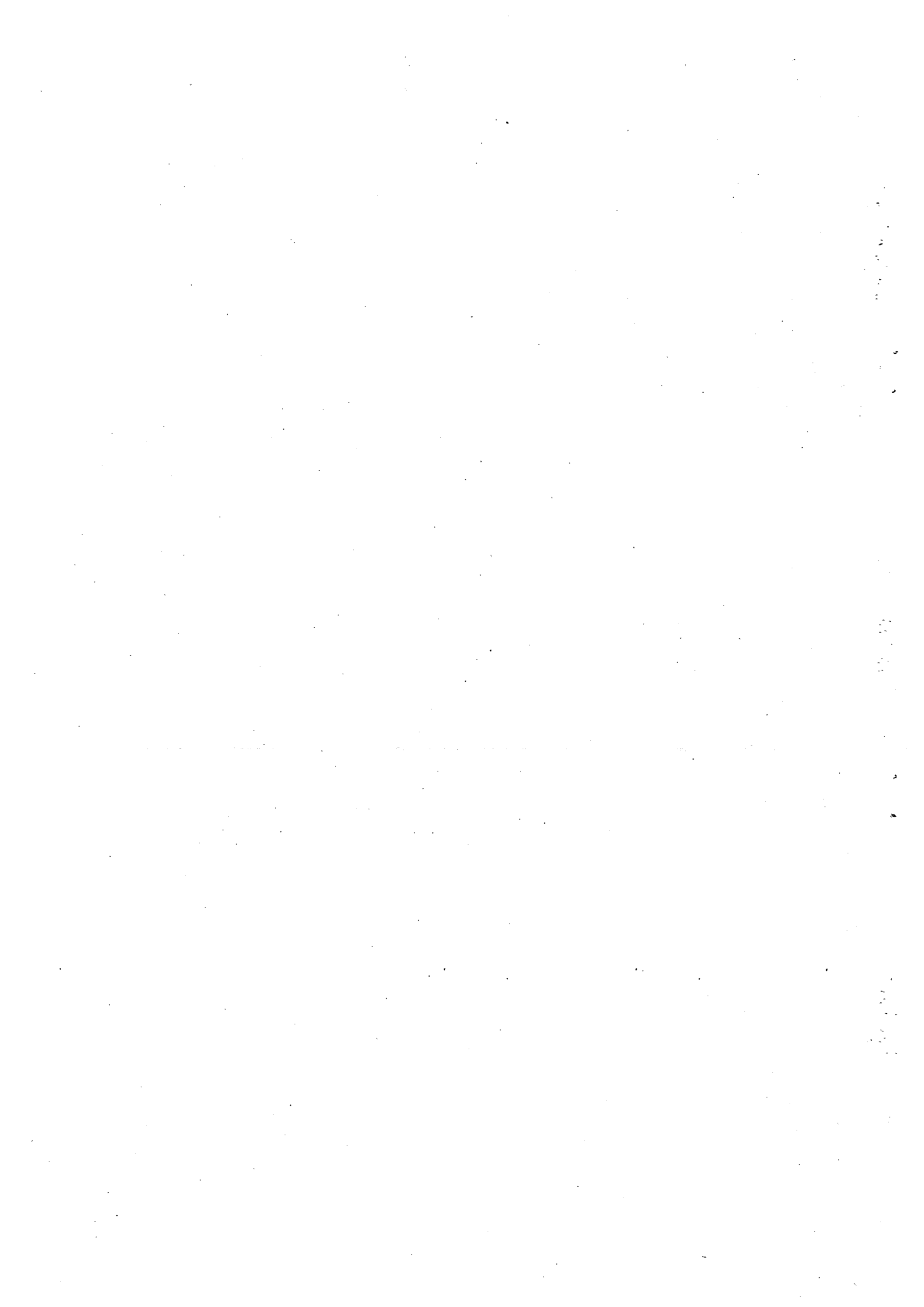
編號	機關/單位名稱	編號	機關/單位名稱	編號	機關/單位名稱
1	臺中市政府	51	臺中市何厝公有零售市場	101	臺中市政府警察局太平分局
2	臺中市政府秘書處	52	臺中市豐原第一公有零售市場	102	臺中市政府警察局東勢分局
3	臺中市政府民政局	53	臺中市東勢公有零售市場	103	臺中市政府警察局和平分局
4	臺中市孔廟忠烈祠聯合管理所	54	臺中市大雅公有零售市場	104	臺中市政府警察局大雅分局
5	臺中市生命禮儀管理處	55	臺中市沙鹿公有零售市場	105	臺中市政府警察局保安警察大隊
6	臺中市西區戶政事務所	56	臺中市梧棲第一公有零售市場	106	臺中市政府警察局刑事警察大隊
7	臺中市東區戶政事務所	57	臺中市梧棲第二公有零售市場	107	臺中市政府警察局交通警察大隊
8	臺中市西區戶政事務所	58	臺中市大肚公有零售市場	108	臺中市政府警察局少年警察隊
9	臺中市南區戶政事務所	59	臺中市烏日公有零售市場	109	臺中市政府警察局婦幼警察隊
10	臺中市北區戶政事務所	60	臺中市大甲第一公有零售市場	110	臺中市政府警察局捷運警察隊
11	臺中市西屯區戶政事務所	61	臺中市大甲第二公有零售市場	111	臺中市政府消防局
12	臺中市南屯區戶政事務所	62	臺中市清水第一公有零售市場	112	臺中市政府衛生局
13	臺中市北屯區戶政事務所	63	臺中市清水第二公有零售市場	113	臺中市食品藥物安全處
14	臺中市豐原區戶政事務所	64	臺中市霧峰公有零售市場	114	臺中市中西區衛生所
15	臺中市大里區戶政事務所	65	臺中市太平公有零售市場	115	臺中市東區衛生所
16	臺中市太平區戶政事務所	66	臺中市后里公有零售市場	116	臺中市南區衛生所
17	臺中市東勢戶政事務所	67	臺中市政府建設局	117	臺中市北區衛生所
18	臺中市大甲區戶政事務所	68	臺中市新建工程處	118	臺中市西屯區衛生所
19	臺中市清水區戶政事務所	69	臺中市養護工程處	119	臺中市南屯區衛生所
20	臺中市沙鹿區戶政事務所	70	臺中市政府交通局	120	臺中市北屯區軍功衛生所
21	臺中市梧棲區戶政事務所	71	臺中市公共運輸及捷運工程處	121	臺中市北屯區四民衛生所
22	臺中市后里區戶政事務所	72	臺中市停車管理處	122	臺中市豐原區衛生所
23	臺中市神岡區戶政事務所	73	臺中市車輛行車事故鑑定委員會	123	臺中市東勢區衛生所
24	臺中市大雅區戶政事務所	74	臺中市交通事件裁決處	124	臺中市大甲區衛生所
25	臺中市潭子區戶政事務所	75	臺中市政府都市發展局	125	臺中市清水區衛生所
26	臺中市外埔區戶政事務所	76	臺中市政府住宅發展工程處	126	臺中市沙鹿區衛生所
27	臺中市大安區戶政事務所	77	臺中市政府水利局	127	臺中市梧棲區衛生所
28	臺中市大肚區戶政事務所	78	臺中市政府農業局	128	臺中市后里區衛生所
29	臺中市龍井區戶政事務所	79	臺中市動物保護防疫處	129	臺中市神岡區衛生所
30	臺中市烏日區戶政事務所	80	臺中市海岸資源漁業發展所	130	臺中市潭子區衛生所
31	臺中市霧峰區戶政事務所	81	臺中市政府觀光旅遊局	131	臺中市大雅區衛生所
32	臺中市政府財政局	82	臺中市風景區管理所	132	臺中市新社區衛生所
33	臺中市政府教育局	83	臺中市政府社會局	133	臺中市石岡區衛生所
34	臺中市家庭教育中心	84	臺中市立仁愛之家	134	臺中市外埔區衛生所
35	臺中市政府經濟發展局	85	臺中市家庭暴力及性侵害防治中	135	臺中市大安區衛生所
36	臺中市建國公有零售市場	86	臺中市政府勞工局	136	臺中市烏日區衛生所
37	臺中市第一公有零售市場	87	臺中市勞動檢查處	137	臺中市大肚區衛生所
38	臺中市第二公有零售市場	88	臺中市就業服務處	138	臺中市龍井區衛生所
39	臺中市第三公有零售市場	89	臺中市政府警察局	139	臺中市霧峰區衛生所
40	臺中市第五公有零售市場	90	臺中市政府警察局第一分局	140	臺中市和平區衛生所
41	臺中市合作公有零售市場	91	臺中市政府警察局第二分局	141	臺中市和平區梨山衛生所
42	臺中市一心公有零售市場	92	臺中市政府警察局第三分局	142	臺中市大里區衛生所
43	臺中市中央公有零售市場	93	臺中市政府警察局第四分局	143	臺中市太平區衛生所
44	臺中市大進公有零售市場	94	臺中市政府警察局第五分局	144	臺中市政府環境保護局
45	臺中市小康公有零售市場	95	臺中市政府警察局第六分局	145	臺中市政府文化局
46	臺中市后庄公有零售市場	96	臺中市政府警察局豐原分局	146	臺中市立圖書館
47	臺中市篤行公有零售市場	97	臺中市政府警察局霧峰分局	147	臺中市文化資產處
48	臺中市大新公有零售市場	98	臺中市政府警察局烏日分局	148	臺中市政府地政局
49	臺中市福安公有零售市場	99	臺中市政府警察局清水分局	149	臺中市新興地政事務所
50	臺中市德公有零售市場	100	臺中市政府警察局大甲分局	150	臺中市中正地政事務所

臺中市政府所屬機關(含公所)一覽表

編號	機關/單位名稱	編號	機關/單位名稱	編號	機關/單位名稱
151	臺中市中山地政事務所	169	臺中市政府數位治理局	187	臺中市梧棲區公所
152	臺中市豐原地政事務所	170	臺中市政府原住民族事務委員會	188	臺中市烏日區公所
153	臺中市雅潭地政事務所	171	臺中市政府客家事務委員會	189	臺中市神岡區公所
154	臺中市東勢地政事務所	172	臺中市區公所	190	臺中市大肚區公所
155	臺中市大里地政事務所	173	臺中市東區區公所	191	臺中市大雅區公所
156	臺中市太平地政事務所	174	臺中市西區區公所	192	臺中市后里區公所
157	臺中市龍井地政事務所	175	臺中市南區區公所	193	臺中市霧峰區公所
158	臺中市清水地政事務所	176	臺中市北區區公所	194	臺中市潭子區公所
159	臺中市大甲地政事務所	177	臺中市西屯區公所	195	臺中市龍井區公所
160	臺中市政府法制局	178	臺中市南屯區公所	196	臺中市外埔區公所
161	臺中市政府新聞局	179	臺中市北屯區公所	197	臺中市石岡區公所
162	臺中市政府地方稅務局	180	臺中市豐原區公所	198	臺中市大安區公所
163	臺中市政府運動局	181	臺中市大里區公所	199	臺中市新社區公所
164	臺中市政府主計處	182	臺中市太平區公所		
165	臺中市政府人事處	183	臺中市清水區公所		
166	臺中市政府公務人力訓練中心	184	臺中市沙鹿區公所		
167	臺中市政府政風處	185	臺中市大甲區公所		
168	臺中市政府研究發展考核委員	186	臺中市東勢區公所		

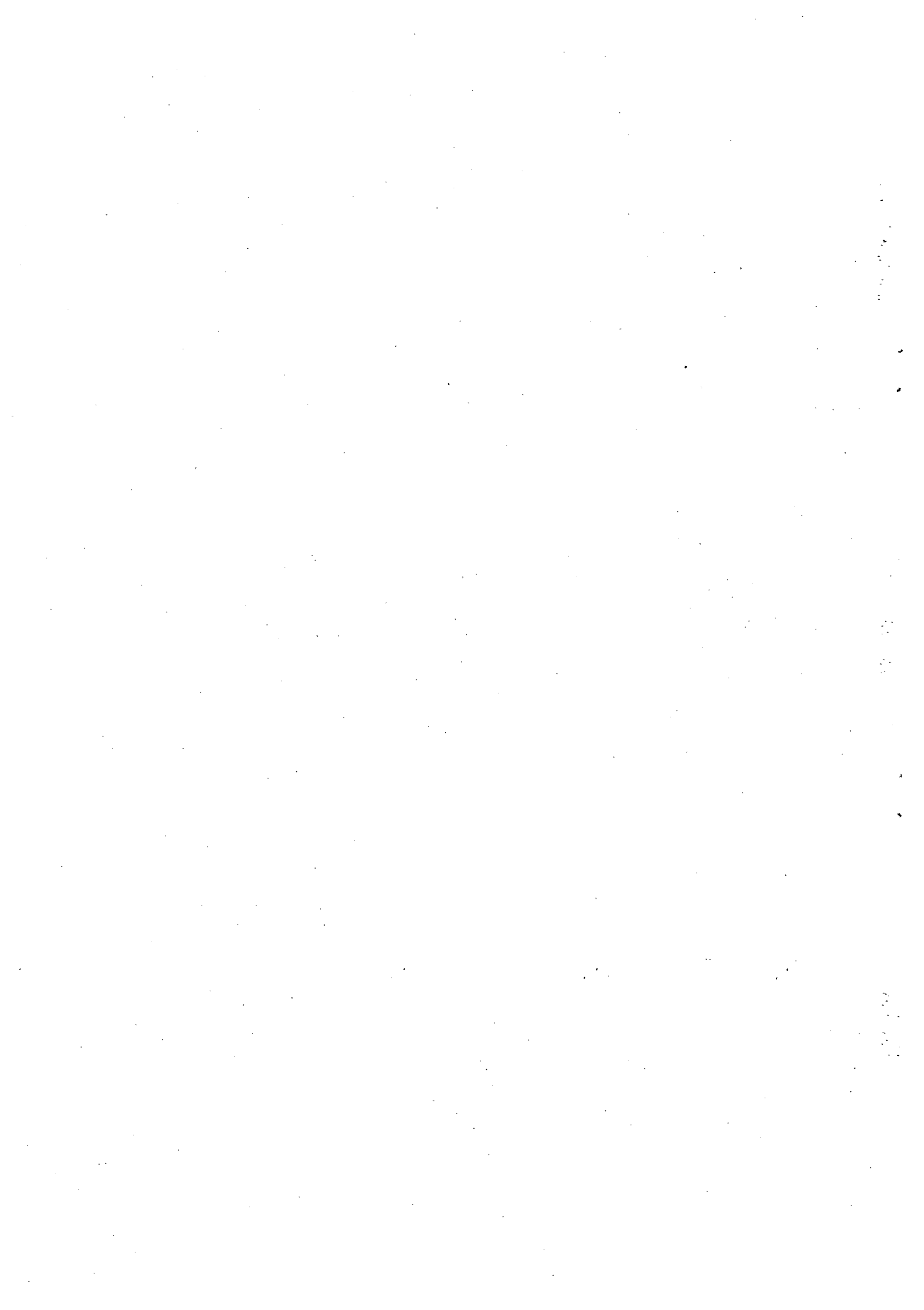
臺中市政府所屬學校(含幼兒園)一覽表

編號	機關/單位名稱	編號	機關/單位名稱	編號	機關/單位名稱
1	臺中市立西苑高級中學	51	臺中市立福科國民中學	101	臺中市東區大智國民小學
2	臺中市立忠明高級中學	52	臺中市立大墩國民中學	102	臺中市東區成功國民小學
3	臺中市立惠文高級中學	53	臺中市立后里國民中學	103	臺中市東區進德國民小學
4	臺中市立東山高級中學	54	臺中市立潭子國民中學	104	臺中市東區力行國民小學
5	臺中市立大里高級中學	55	臺中市立烏日國民中學	105	臺中市東區樂業國民小學
6	臺中市立新社高級中學	56	臺中市立龍井國民中學	106	臺中市南區和平國民小學
7	臺中市立中港高級中學	57	臺中市立清水國民中學	107	臺中市南區國光國民小學
8	臺中市立后綜高級中學	58	臺中市立太平國民中學	108	臺中市南區信義國民小學
9	臺中市立長億高級中學	59	臺中市立大甲國民中學	109	臺中市南區樹義國民小學
10	臺中市立大甲高級中等學校	60	臺中市立大道國民中學	110	臺中市南區樹德國民小學
11	臺中市立清水高級中等學校	61	臺中市立沙鹿國民中學	111	臺中市西區忠孝國民小學
12	臺中市立豐原高級中等學校	62	臺中市立大雅國民中學	112	臺中市西區忠信國民小學
13	臺中市立臺中第一高級中等學	63	臺中市立和平國民中學	113	臺中市西區大同國民小學
14	臺中市立臺中第二高級中等學	64	臺中市立豐南國民中學	114	臺中市西區忠明國民小學
15	臺中市立文華高級中等學校	65	臺中市立梧棲國民中學	115	臺中市西區中正國民小學
16	臺中市立臺中女子高級中等學	66	臺中市立東新國民中學	116	臺中市西區大勇國民小學
17	臺中市立龍津高級中等學校	67	臺中市立外埔國民中學	117	臺中市北區太平國民小學
18	臺中市立臺中工業高級中等學	68	臺中市立東勢國民中學	118	臺中市北區中華國民小學
19	臺中市立沙鹿工業高級中等學	69	臺中市立石岡國民中學	119	臺中市北區篤行國民小學
20	臺中市立東勢工業高級中等學	70	臺中市立豐東國民中學	120	臺中市北區健行國民小學
21	臺中市立大甲工業高級中等學	71	臺中市立豐原國民中學	121	臺中市北區省三國民小學
22	臺中市立豐原商業高級中等學	72	臺中市立清泉國民中學	122	臺中市北區立人國民小學
23	臺中市立霧峰農業工業高級中	73	臺中市立日南國民中學	123	臺中市北區賴厝國民小學
24	臺中市立臺中家事商業高級中	74	臺中市立大安國民中學	124	臺中市北屯區北屯國民小學
25	臺中市立神岡工業高級中等學	75	臺中市立霧峰國民中學	125	臺中市北屯區僑孝國民小學
26	臺中市立啟聰學校	76	臺中市立四箴國民中學	126	臺中市北屯區松竹國民小學
27	臺中市立啟明學校	77	臺中市立東華國民中學	127	臺中市北屯區逢甲國民小學
28	臺中市立臺中特殊教育學校	78	臺中市立清海國民中學	128	臺中市北屯區建功國民小學
29	臺中市立居仁國民中學	79	臺中市立溪南國民中學	129	臺中市北屯區新興國民小學
30	臺中市立雙十國民中學	80	臺中市立中平國民中學	130	臺中市北屯區仁愛國民小學
31	臺中市立崇倫國民中學	81	臺中市立成功國民中學	131	臺中市北屯區軍功國民小學
32	臺中市立大德國民中學	82	臺中市立北勢國民中學	132	臺中市北屯區文昌國民小學
33	臺中市立北新國民中學	83	臺中市立鹿寮國民中學	133	臺中市北屯區四維國民小學
34	臺中市立東峰國民中學	84	臺中市立光榮國民中學	134	臺中市北屯區文心國民小學
35	臺中市立黎明國民中學	85	臺中市立潭秀國民中學	135	臺中市北屯區陳平國民小學
36	臺中市立光明國民中學	86	臺中市立順天國民中學	136	臺中市北屯區四張犁國民小學
37	臺中市立向上國民中學	87	臺中市立大華國民中學	137	臺中市北屯區東光國民小學
38	臺中市立育英國民中學	88	臺中市立光正國民中學	138	臺中市北屯區仁美國民小學
39	臺中市立四育國民中學	89	臺中市立新光國民中學	139	臺中市北屯區大坑國民小學
40	臺中市立五權國民中學	90	臺中市立立新國民中學	140	臺中市北屯區廬子國民小學
41	臺中市立中山國民中學	91	臺中市立豐陽國民中學	141	臺中市北屯區松強國民小學
42	臺中市立崇德國民中學	92	臺中市立光德國民中學	142	臺中市西屯區西屯國民小學
43	臺中市立漢口國民中學	93	臺中市立爽文國民中學	143	臺中市西屯區泰安國民小學
44	臺中市立立人國民中學	94	臺中市立公明國民中學	144	臺中市西屯區大鵬國民小學
45	臺中市立安和國民中學	95	臺中市立神圳國民中學	145	臺中市西屯區永安國民小學
46	臺中市立至善國民中學	96	臺中市立光復國民中小學	146	臺中市西屯區協和國民小學
47	臺中市立大業國民中學	97	臺中市立梨山國民中小學	147	臺中市西屯區大仁國民小學
48	臺中市立萬和國民中學	98	臺中市立善水國民中小學	148	臺中市西屯區重慶國民小學
49	臺中市立三光國民中學	99	臺中市區光復國民小學	149	臺中市西屯區何厝國民小學
50	臺中市立四張犁國民中學	100	臺中市東區臺中國民小學	150	臺中市西屯區國安國民小學



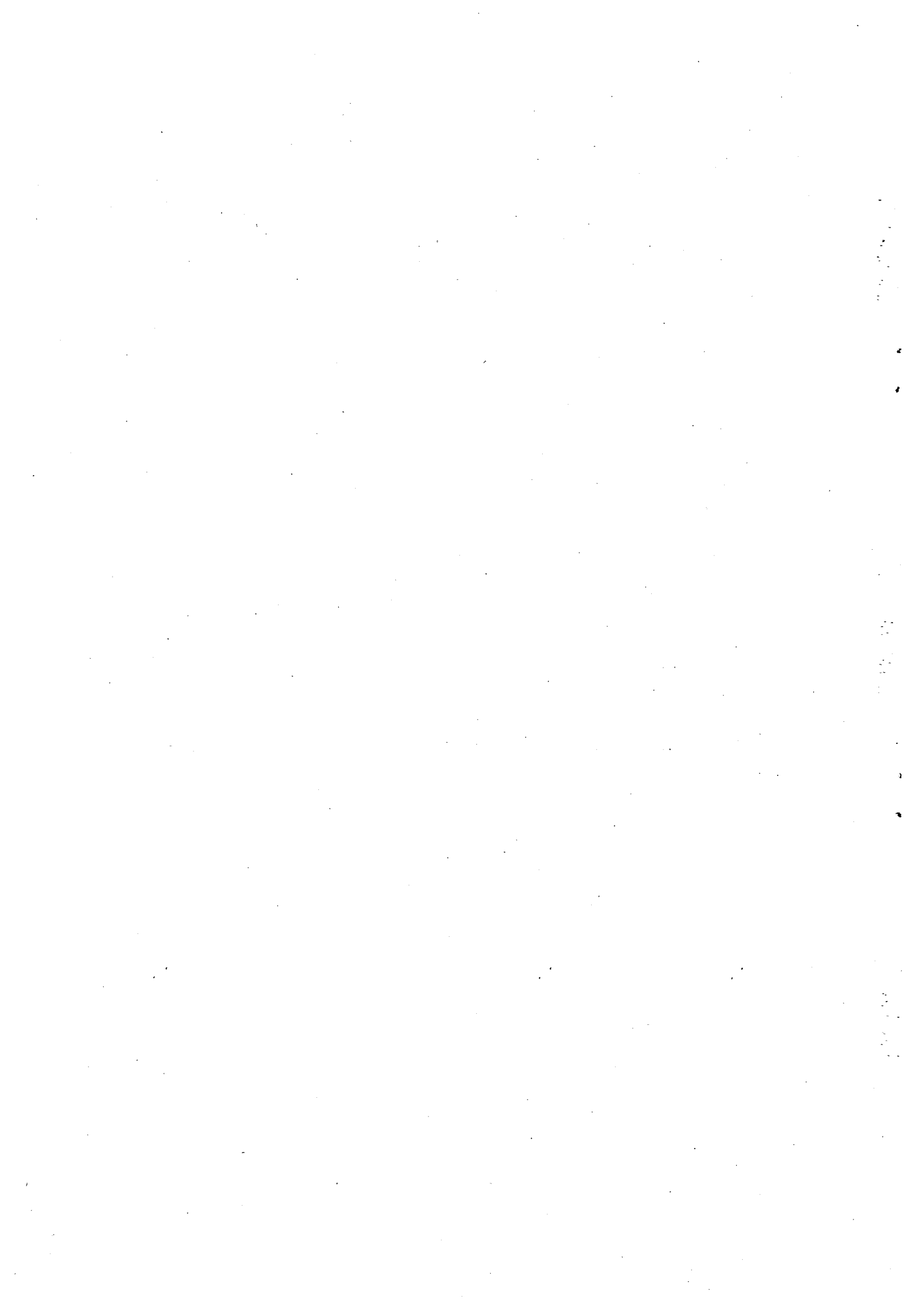
臺中市政府所屬學校(含幼兒園)一覽表

編號	機關/單位名稱	編號	機關/單位名稱	編號	機關/單位名稱
151	臺中市西屯區上石國民小學	201	臺中市霧峰區吉峰國民小學	251	臺中市新社區東興國民小學
152	臺中市西屯區上安國民小學	202	臺中市霧峰區復興國民小學	252	臺中市新社區協成國民小學
153	臺中市西屯區長安國民小學	203	臺中市烏日區旭光國民小學	253	臺中市新社區福民國民小學
154	臺中市西屯區惠來國民小學	204	臺中市烏日區僑仁國民小學	254	臺中市潭子區潭子國民小學
155	臺中市西屯區東海國民小學	205	臺中市烏日區五光國民小學	255	臺中市潭子區東寶國民小學
156	臺中市南屯區南屯國民小學	206	臺中市烏日區喀哩國民小學	256	臺中市潭子區新興國民小學
157	臺中市南屯區鎮平國民小學	207	臺中市烏日區東園國民小學	257	臺中市潭子區僑忠國民小學
158	臺中市南屯區文山國民小學	208	臺中市烏日區溪尾國民小學	258	臺中市潭子區潭陽國民小學
159	臺中市南屯區春安國民小學	209	臺中市烏日區烏日國民小學	259	臺中市潭子區頭家國民小學
160	臺中市南屯區黎明國民小學	210	臺中市烏日區九德國民小學	260	臺中市大雅區陽明國民小學
161	臺中市南屯區東興國民小學	211	臺中市豐原區豐原國民小學	261	臺中市大雅區上楓國民小學
162	臺中市南屯區大新國民小學	212	臺中市豐原區豐村國民小學	262	臺中市大雅區大雅國民小學
163	臺中市南屯區永春國民小學	213	臺中市豐原區富春國民小學	263	臺中市大雅區三和國民小學
164	臺中市南屯區惠文國民小學	214	臺中市豐原區南陽國民小學	264	臺中市大雅區大明國民小學
165	臺中市南屯區大墩國民小學	215	臺中市豐原區豐田國民小學	265	臺中市大雅區汝塗國民小學
166	臺中市太平區坪林國民小學	216	臺中市豐原區合作國民小學	266	臺中市大雅區文雅國民小學
167	臺中市太平區頭汴國民小學	217	臺中市豐原區瑞穗國民小學	267	臺中市大雅區六寶國民小學
168	臺中市太平區太平國民小學	218	臺中市豐原區翁子國民小學	268	臺中市神岡區神岡國民小學
169	臺中市太平區新光國民小學	219	臺中市豐原區葫蘆墩國民小學	269	臺中市神岡區社口國民小學
170	臺中市太平區黃竹國民小學	220	臺中市豐原區福陽國民小學	270	臺中市神岡區豐洲國民小學
171	臺中市太平區光隆國民小學	221	臺中市后里區內埔國民小學	271	臺中市神岡區岸裡國民小學
172	臺中市太平區東汴國民小學	222	臺中市后里區育英國民小學	272	臺中市神岡區圳堵國民小學
173	臺中市太平區宜欣國民小學	223	臺中市后里區泰安國民小學	273	臺中市大肚區追分國民小學
174	臺中市太平區建平國民小學	224	臺中市后里區后里國民小學	274	臺中市大肚區永順國民小學
175	臺中市太平區中華國民小學	225	臺中市后里區七星國民小學	275	臺中市大肚區瑞峰國民小學
176	臺中市太平區東平國民小學	226	臺中市后里區月眉國民小學	276	臺中市大肚區大忠國民小學
177	臺中市太平區新平國民小學	227	臺中市石岡區石岡國民小學	277	臺中市大肚區山陽國民小學
178	臺中市太平區長億國民小學	228	臺中市石岡區土牛國民小學	278	臺中市大肚區瑞井國民小學
179	臺中市太平區卓籠埔國民小學	229	臺中市東勢區石城國民小學	279	臺中市大肚區大肚國民小學
180	臺中市太平區新高國民小學	230	臺中市東勢區中科國民小學	280	臺中市沙鹿區文光國民小學
181	臺中市大里區健民國民小學	231	臺中市東勢區成功國民小學	281	臺中市沙鹿區北勢國民小學
182	臺中市大里區大里國民小學	232	臺中市東勢區中山國民小學	282	臺中市沙鹿區公明國民小學
183	臺中市大里區塗城國民小學	233	臺中市東勢區明正國民小學	283	臺中市沙鹿區鹿峰國民小學
184	臺中市大里區草湖國民小學	234	臺中市東勢區石角國民小學	284	臺中市沙鹿區竹林國民小學
185	臺中市大里區內新國民小學	235	臺中市東勢區東勢國民小學	285	臺中市沙鹿區沙鹿國民小學
186	臺中市大里區崇光國民小學	236	臺中市東勢區新成國民小學	286	臺中市沙鹿區公館國民小學
187	臺中市大里區瑞城國民小學	237	臺中市東勢區新盛國民小學	287	臺中市沙鹿區鹿陽國民小學
188	臺中市大里區益民國民小學	238	臺中市東勢區東新國民小學	288	臺中市龍井區龍峰國民小學
189	臺中市大里區大元國民小學	239	臺中市和平區德芙蘭國民小學	289	臺中市龍井區龍山國民小學
190	臺中市大里區美群國民小學	240	臺中市和平區白冷國民小學	290	臺中市龍井區龍津國民小學
191	臺中市大里區永隆國民小學	241	臺中市和平區平等國民小學	291	臺中市龍井區龍港國民小學
192	臺中市大里區立新國民小學	242	臺中市和平區和平國民小學	292	臺中市龍井區龍泉國民小學
193	臺中市霧峰區四德國民小學	243	臺中市和平區中坑國民小學	293	臺中市龍井區龍井國民小學
194	臺中市霧峰區桐林國民小學	244	臺中市和平區自由國民小學	294	臺中市龍井區龍海國民小學
195	臺中市霧峰區峰谷國民小學	245	臺中市博屋瑪國民小學	295	臺中市梧棲區梧南國民小學
196	臺中市霧峰區光正國民小學	246	臺中市新社區新社國民小學	296	臺中市梧棲區永寧國民小學
197	臺中市霧峰區僑榮國民小學	247	臺中市新社區崑山國民小學	297	臺中市梧棲區梧棲國民小學
198	臺中市霧峰區霧峰國民小學	248	臺中市新社區大林國民小學	298	臺中市梧棲區中正國民小學
199	臺中市霧峰區五福國民小學	249	臺中市新社區中和國民小學	299	臺中市梧棲區中港國民小學
200	臺中市霧峰區萬豐國民小學	250	臺中市新社區大南國民小學	300	臺中市梧棲區大德國民小學



臺中市政府所屬學校(含幼兒園)一覽表

編號	機關/單位名稱	編號	機關/單位名稱	編號	機關/單位名稱
301	臺中市清水區西寧國民小學	318	臺中市大甲區文昌國民小學	335	臺中市立清水幼兒園
302	臺中市清水區大揚國民小學	319	臺中市大甲區順天國民小學	336	臺中市立沙鹿幼兒園
303	臺中市清水區甲南國民小學	320	臺中市大甲區東明國民小學	337	臺中市立大甲幼兒園
304	臺中市清水區大秀國民小學	321	臺中市大甲區東陽國民小學	338	臺中市立東勢幼兒園
305	臺中市清水區三田國民小學	322	臺中市外埔區馬鳴國民小學	339	臺中市立梧棲幼兒園
306	臺中市清水區建國國民小學	323	臺中市外埔區外埔國民小學	340	臺中市立烏日幼兒園
307	臺中市清水區清水國民小學	324	臺中市外埔區水美國民小學	341	臺中市立神岡幼兒園
308	臺中市清水區高美國民小學	325	臺中市外埔區安定國民小學	342	臺中市立大肚幼兒園
309	臺中市清水區東山國民小學	326	臺中市外埔區鐵山國民小學	343	臺中市立大雅幼兒園
310	臺中市清水區糠榔國民小學	327	臺中市大安區三光國民小學	344	臺中市立后里幼兒園
311	臺中市清水區吳厝國民小學	328	臺中市大安區大安國民小學	345	臺中市立石岡幼兒園
312	臺中市大甲區日南國民小學	329	臺中市大安區海墘國民小學	346	臺中市立霧峰幼兒園
313	臺中市大甲區德化國民小學	330	臺中市大安區永安國民小學	347	臺中市立潭子幼兒園
314	臺中市大甲區西岐國民小學	331	臺中市立南屯幼兒園	348	臺中市立龍井幼兒園
315	臺中市大甲區文武國民小學	332	臺中市立豐原幼兒園	349	臺中市立外埔幼兒園
316	臺中市大甲區大甲國民小學	333	臺中市立大里幼兒園	350	臺中市立大安幼兒園
317	臺中市大甲區華龍國民小學	334	臺中市立太平幼兒園	351	臺中市立新社幼兒園

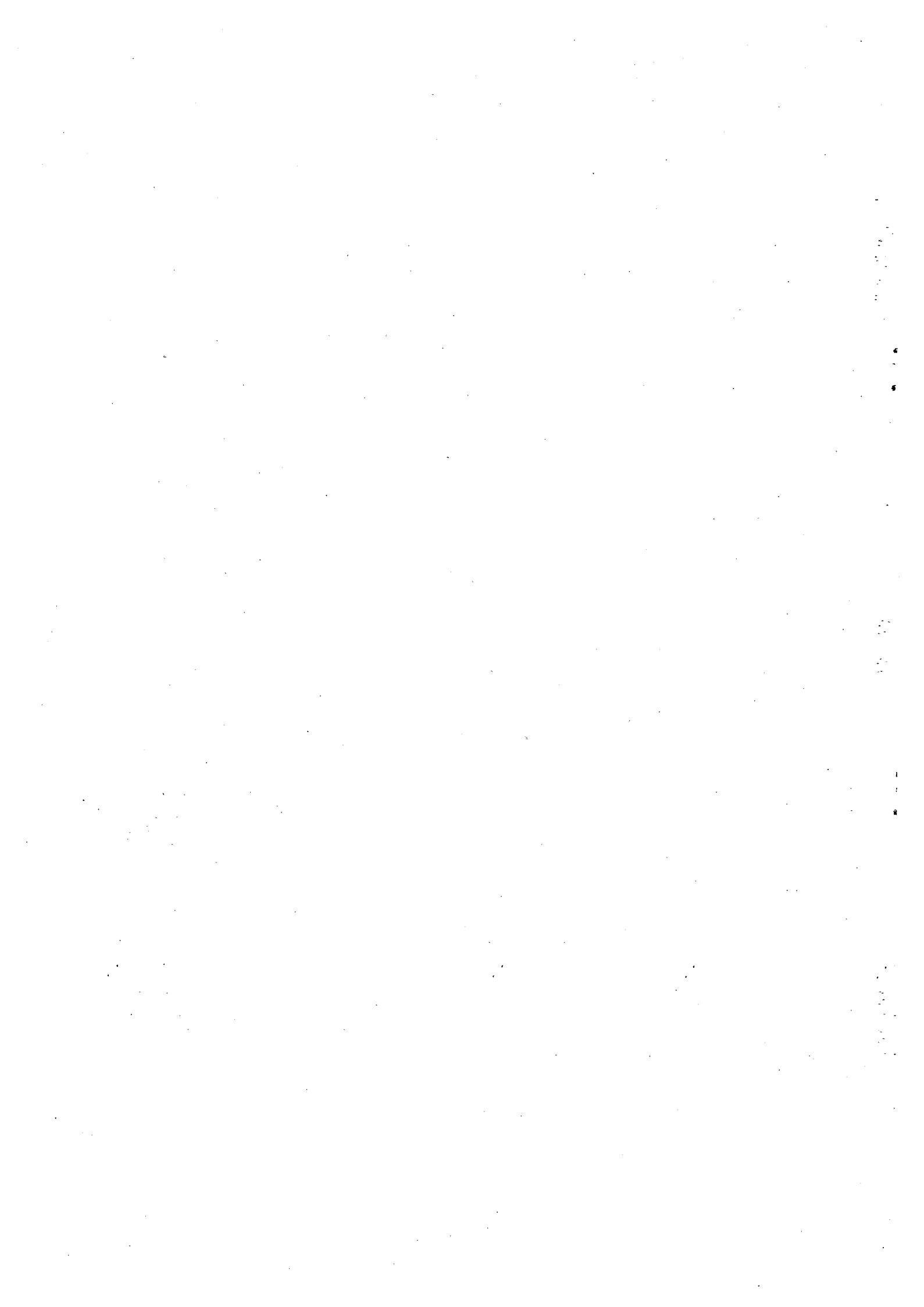


中國醫藥大學附設醫院就醫優待辦法

112.01~112.12

代號	01	02	03	04	05	07	08	09	10	13	14	16	17	18	19	20	21	22	23	24
收費項目	掛號費	西藥費	材料費	病房費	中藥費	護理費	伙食費	檢驗費	治療處置費	血液血漿費	證明書費	特殊材料費	管灌膳食費	藥事服務費	精神科治療費	注射技術費	病程照護費	生活照護費	技術檢查費	核醫檢查費
收費標準	依合約	九五折	九五折	九五折	九五折	全	全	九五折	九五折	全	九五折	全	全	全	全	全	全	全	九五折	九五折
代號	25	26	27	28	29	30	31	32	33	34	35	36	37	38	40	50	51	59	60	61
收費項目	診察費	放射線檢查費	放射線治療費	病理檢查費	手術費	麻醉費	接生費	自費營養品	會診費	疫苗組套費	假牙技術材料費	血液透析費	健康檢查費	復健治療費	救護車費	其他	基本部分負擔	產後照護費	診斷書費	病歷複製本費
收費標準	全	九五折	九五折	九五折	全	全	全	全	九五折	九五折	全	全	九五折	九五折	全	另訂	全	全	九五折	全

- 註一：健保支付項目不另給予折扣，病人自費部分則按上表折扣，但輝躍門診不在優待範圍內。
- 註二：健康檢查費已另訂優惠價格者，不列入本就醫優待折扣範圍內。
- 註三：非此表之收費項目，表示未納入就醫優待範圍。
- 註四：退休人員不適用本就醫優待辦法，本院另提供掛號費 9 折優惠，請於就醫批價時，應主動出示臺中市政府所屬機關開立之「特約醫院診療身分證明書」證明文件。



中國醫藥大學附設醫院豐原分院就醫優待

代號	01	02	03	04	05	07	08	09	10	13	14	16	17	18	19	20	21	22	23	24	25
收費項目	掛號費	西藥費	材料費	病房費	中藥費	護理費	伙食費	檢驗費	治療處置費	血液血漿費	證明書費	特殊材料費	管灌膳食費	藥事服務費	精神科治療費	注射技術費	病程照護費	生活照護費	技術檢查費	核醫檢查費	診察費
收費標準	八折	九五折	九五折	九五折	九五折	全	全	九五折	九五折	全	九五折	全	全	全	全	全	全	全	九五折	九五折	全
代號	26	27	28	29	30	31	32	33	34	35	36	37	38	40	50	51	XX	XX	XX	XX	XX
收費項目	放射線檢查費	放射線治療費	病理檢查費	手術費	麻醉費	接生費	自費營養品	會診費	疫苗組套費	假牙技術材料費	血液透析費	健康檢查費(註二)	復健治療費	救護車費	其他	基本部分負擔					
收費標準	九五折	九五折	九五折	全	全	全	全	九五折	九五折	全	全	依合約	九五折	全	全	全					

註一：健保支付項目不另給予折扣，病患自費部份則按上表折扣，但輝躍門診不在優待範圍內。

註二：健康檢查費已另訂優惠價格者，不列入本就醫優待折扣範圍內。

註三：非此表之收費項目，表示未納入就醫優待範圍。

註四：護理之家病房費用，不列入本就醫優待折扣範圍內。



臺中市政府一級機關名稱

附件5

1	臺中市政府人事處
2	臺中市政府文化局
3	臺中市政府水利局
4	臺中市政府主計處
5	臺中市政府民政局
6	臺中市政府交通局
7	臺中市政府地方稅務局
8	臺中市政府地政局
9	臺中市政府法制局
10	臺中市政府社會局
11	臺中市政府客家事務委員會
12	臺中市政府建設局
13	臺中市政府政風處
14	臺中市政府研究發展考核委員會
15	臺中市政府原住民族事務委員會
16	臺中市政府消防局
17	臺中市政府秘書處
18	臺中市政府財政局
19	臺中市政府教育局
20	臺中市政府都市發展局
21	臺中市政府勞工局
22	臺中市政府新聞局
23	臺中市政府經濟發展局
24	臺中市政府農業局
25	臺中市政府運動局
26	臺中市政府衛生局
27	臺中市政府環境保護局
28	臺中市政府警察局
29	臺中市政府觀光旅遊局
30	臺中市政府數位治理局

惠盛醫院就醫優待

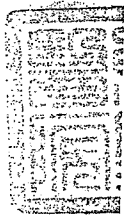
代號	01	02	03	04	05	07	08	09	10	13	14	16	17	18	19	20	21	22	23	24	25
收費項目	掛號費	西藥費	材料費	病房費	中藥費	護理費	伙食費	檢驗費	治療處置費	血液血漿費	證明書費	特殊材料費	管灌膳食費	藥事服務費	精神科治療費	注射技術費	病程照護費	生活照護費	技術檢查費	核醫檢查費	診察費
收費標準	八折	九五折	九五折	九五折	九五折	全	全	九五折	九五折	全	九五折	全	全	全	全	全	全	全	九五折	九五折	全
代號	26	27	28	29	30	31	32	33	34	35	36	37	38	40	50	51	XX	XX	XX	XX	XX
收費項目	放射線檢查費	放射線治療費	病理檢查費	手術費	麻醉費	接生費	自費營養品	會診費	疫苗組套費	假牙技術材料費	血液透析費	健康檢查費(註二)	復健治療費	救護車費	其他	基本部分負擔					
收費標準	九五折	九五折	九五折	全	全	全	全	九五折	九五折	全	全	依合約	九五折	全	全	全					

註一：健保支付項目不另給予折扣，病患自費部份則按上表折扣，但輝躍門診不在優待範圍內。

註二：健康檢查費已另訂優惠價格者，不列入本就醫優待折扣範圍內。

註三：非此表之收費項目，表示未納入就醫優待範圍。

註四：護理之家病房費用，不列入本就醫優待折扣範圍內。



臺中市政府暨所屬機關一覽表

編號	機關/單位名稱	編號	機關/單位名稱	編號	機關/單位名稱
1	臺中市政府	51	臺中市何厝公有零售市場	101	臺中市政府警察局太平分局
2	臺中市政府秘書處	52	臺中市豐原第一公有零售市場	102	臺中市政府警察局東勢分局
3	臺中市政府民政局	53	臺中市東勢公有零售市場	103	臺中市政府警察局和平分局
4	臺中市孔廟忠烈祠聯合管理所	54	臺中市大雅公有零售市場	104	臺中市政府警察局大雅分局
5	臺中市生命禮儀管理處	55	臺中市沙鹿公有零售市場	105	臺中市政府警察局保安警察大隊
6	臺中市西區戶政事務所	56	臺中市梧棲第一公有零售市場	106	臺中市政府警察局刑事警察大隊
7	臺中市東區戶政事務所	57	臺中市梧棲第二公有零售市場	107	臺中市政府警察局交通警察大隊
8	臺中市西區戶政事務所	58	臺中市大肚公有零售市場	108	臺中市政府警察局少年警察隊
9	臺中市南區戶政事務所	59	臺中市烏日公有零售市場	109	臺中市政府警察局婦幼警察隊
10	臺中市北區戶政事務所	60	臺中市大甲第一公有零售市場	110	臺中市政府警察局捷運警察隊
11	臺中市西屯區戶政事務所	61	臺中市大甲第二公有零售市場	111	臺中市政府消防局
12	臺中市南屯區戶政事務所	62	臺中市清水第一公有零售市場	112	臺中市政府衛生局
13	臺中市北屯區戶政事務所	63	臺中市清水第二公有零售市場	113	臺中市食品藥物安全處
14	臺中市豐原區戶政事務所	64	臺中市霧峰公有零售市場	114	臺中市中西區衛生所
15	臺中市大里區戶政事務所	65	臺中市太平公有零售市場	115	臺中市東區衛生所
16	臺中市太平區戶政事務所	66	臺中市后里公有零售市場	116	臺中市南區衛生所
17	臺中市東勢戶政事務所	67	臺中市政府建設局	117	臺中市北區衛生所
18	臺中市大甲區戶政事務所	68	臺中市新建工程處	118	臺中市西屯區衛生所
19	臺中市清水區戶政事務所	69	臺中市養護工程處	119	臺中市南屯區衛生所
20	臺中市沙鹿區戶政事務所	70	臺中市政府交通局	120	臺中市北屯區軍功衛生所
21	臺中市梧棲區戶政事務所	71	臺中市公共運輸及捷運工程處	121	臺中市北屯區四民衛生所
22	臺中市后里區戶政事務所	72	臺中市停車管理處	122	臺中市豐原區衛生所
23	臺中市神岡區戶政事務所	73	臺中市車輛行車事故鑑定委員會	123	臺中市東勢區衛生所
24	臺中市大雅區戶政事務所	74	臺中市交通事件裁決處	124	臺中市大甲區衛生所
25	臺中市潭子區戶政事務所	75	臺中市政府都市發展局	125	臺中市清水區衛生所
26	臺中市外埔區戶政事務所	76	臺中市政府住宅發展工程處	126	臺中市沙鹿區衛生所
27	臺中市大安區戶政事務所	77	臺中市政府水利局	127	臺中市梧棲區衛生所
28	臺中市大肚區戶政事務所	78	臺中市政府農業局	128	臺中市后里區衛生所
29	臺中市龍井區戶政事務所	79	臺中市動物保護防疫處	129	臺中市神岡區衛生所
30	臺中市烏日區戶政事務所	80	臺中市海岸資源漁業發展所	130	臺中市潭子區衛生所
31	臺中市霧峰區戶政事務所	81	臺中市政府觀光旅遊局	131	臺中市大雅區衛生所
32	臺中市政府財政局	82	臺中市風景區管理所	132	臺中市新社區衛生所
33	臺中市政府教育局	83	臺中市政府社會局	133	臺中市石岡區衛生所
34	臺中市家庭教育中心	84	臺中市立仁愛之家	134	臺中市外埔區衛生所
35	臺中市政府經濟發展局	85	臺中市家庭暴力及性侵害防治中	135	臺中市大安區衛生所
36	臺中市建國公有零售市場	86	臺中市政府勞工局	136	臺中市烏日區衛生所
37	臺中市第一公有零售市場	87	臺中市勞動檢查處	137	臺中市大肚區衛生所
38	臺中市第二公有零售市場	88	臺中市就業服務處	138	臺中市龍井區衛生所
39	臺中市第三公有零售市場	89	臺中市政府警察局	139	臺中市霧峰區衛生所
40	臺中市第五公有零售市場	90	臺中市政府警察局第一分局	140	臺中市和平區衛生所
41	臺中市合作公有零售市場	91	臺中市政府警察局第二分局	141	臺中市和平區梨山衛生所
42	臺中市一心公有零售市場	92	臺中市政府警察局第三分局	142	臺中市大里區衛生所
43	臺中市中央公有零售市場	93	臺中市政府警察局第四分局	143	臺中市太平區衛生所
44	臺中市大進公有零售市場	94	臺中市政府警察局第五分局	144	臺中市政府環境保護局
45	臺中市小康公有零售市場	95	臺中市政府警察局第六分局	145	臺中市政府文化局
46	臺中市后庄公有零售市場	96	臺中市政府警察局豐原分局	146	臺中市立圖書館
47	臺中市篤行公有零售市場	97	臺中市政府警察局霧峰分局	147	臺中市文化資產處
48	臺中市大新公有零售市場	98	臺中市政府警察局烏日分局	148	臺中市政府地政局
49	臺中市福安公有零售市場	99	臺中市政府警察局清水分局	149	臺中市新興地政事務所
50	臺中市德中公有零售市場	100	臺中市政府警察局大甲分局	150	臺中市中正地政事務所

臺中市政府暨所屬機關一覽表

編號	機關/單位名稱	編號	機關/單位名稱	編號	機關/單位名稱
151	臺中市中山地政事務所	176	臺中市北區區公所	201	臺中市立豐原幼兒園
152	臺中市豐原地政事務所	177	臺中市西屯區公所	202	臺中市立大里幼兒園
153	臺中市雅潭地政事務所	178	臺中市南屯區公所	203	臺中市立太平幼兒園
154	臺中市東勢地政事務所	179	臺中市北屯區公所	204	臺中市立清水幼兒園
155	臺中市大里地政事務所	180	臺中市豐原區公所	205	臺中市立沙鹿幼兒園
156	臺中市太平地政事務所	181	臺中市大里區公所	206	臺中市立大甲幼兒園
157	臺中市龍井地政事務所	182	臺中市太平區公所	207	臺中市立東勢幼兒園
158	臺中市清水地政事務所	183	臺中市清水區公所	208	臺中市立梧棲幼兒園
159	臺中市大甲地政事務所	184	臺中市沙鹿區公所	209	臺中市立烏日幼兒園
160	臺中市政府法制局	185	臺中市大甲區公所	210	臺中市立神岡幼兒園
161	臺中市政府新聞局	186	臺中市東勢區公所	211	臺中市立大肚幼兒園
162	臺中市政府地方稅務局	187	臺中市梧棲區公所	212	臺中市立大雅幼兒園
163	臺中市政府運動局	188	臺中市烏日區公所	213	臺中市立后里幼兒園
164	臺中市政府主計處	189	臺中市神岡區公所	214	臺中市立石岡幼兒園
165	臺中市政府人事處	190	臺中市大肚區公所	215	臺中市立霧峰幼兒園
166	臺中市政府公務人力訓練中心	191	臺中市大雅區公所	216	臺中市立潭子幼兒園
167	臺中市政府政風處	192	臺中市后里區公所	217	臺中市立龍井幼兒園
168	臺中市政府研究發展考核委員	193	臺中市霧峰區公所	218	臺中市立外埔幼兒園
169	臺中市政府數位治理局	194	臺中市潭子區公所	219	臺中市立大安幼兒園
170	臺中市政府原住民族事務委員	195	臺中市龍井區公所	220	臺中市立新社幼兒園
171	臺中市政府客家事務委員會	196	臺中市外埔區公所		
172	臺中市區區公所	197	臺中市石岡區公所		
173	臺中市東區區公所	198	臺中市大安區公所		
174	臺中市西區區公所	199	臺中市新社區公所		
175	臺中市南區區公所	200	臺中市立南屯幼兒園		

亞洲大學附屬醫院就醫優待辦法

代號	01	02	03	04	05	07	08	09	10	13	14	16	17	18	19	20	21	22	23	註一：健康檢查費用已另訂優惠價格者，可擇優採計，惟不可重複折扣。	註二：非此表之收費項目，表示未納入就醫優待範圍。
收費項目	掛號費	西藥費	材料費	病房費	中藥費	護理費	伙食費	檢驗費	治療處置費	血液血漿費	證明書費	特殊材料費	管灌膳食費	藥事服務費	精神科治療費	注射技術費	病程照護費	生活照護費	技術檢查費		
第四類	全	全	全	九五折	全	全	全	九五折	九五折	全	九五折	全	全	全	全	全	全	全	九五折		
代號	24	25	26	27	28	29	30	31	32	33	34	35	36	37	38	40	50	51	59		
收費項目	核醫檢查費	診察費	放射線檢查費	放射線治療費	病理檢查費	手術費	麻醉費	接生費	自費營養品	會診費	疫苗組套費	假牙技術材料費	血液透析費	健康檢查費	復健治療費	救護車費	其他	基本部分負擔	產後照護費		
第四類	九五折	全	九五折	全	九五折	全	全	全	全	九五折	九五折	全	全	九五折	九五折	全	另訂	全	全		

